

LES CHIFFRES CLEFS DE LA FONCTION PUBLIQUE

Rapport annuel 2016*

5,448

millions d'agents publics

34,2%

de catégorie A

20,1%

de catégorie B

45,7%

de catégorie C

70,6%

de fonctionnaires
civils

17,3%

de contractuels

72

agents civils
pour 1 000 habitants

20%

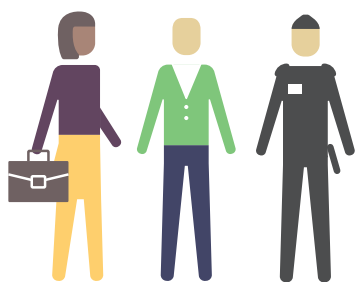
de l'emploi total
en France



+ 24 000

bénéficiaires
de contrats aidés
par rapport à 2013

La Fonction publique par versants



La Fonction publique
de l'État

2,393
millions d'agents

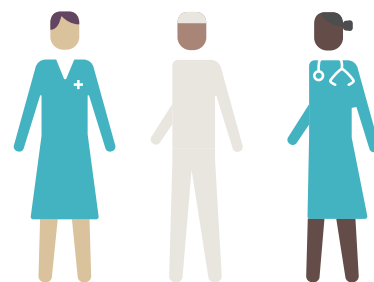
- 8 000 agents
par rapport à 2013



La Fonction publique
territoriale

1,895
million d'agents

+ 15 900 agents
par rapport à 2013



La Fonction publique
hospitalière

1,161
million d'agents

+ 8 400 agents
par rapport à 2013

La mobilité

8,5%
des agents ont connu
une mobilité en 2014



À l'occasion de cette mobilité

47%

ont changé
d'employeur

46%

ont changé
de zone d'emploi

38%

ont changé de statut
ou de situation d'emploi

La féminisation des catégories hiérarchiques supérieures

Les femmes
représentent

62 %
des agents publics



Représentation des femmes à des postes de cadre,
d'enseignement supérieur ou de direction de catégorie A+

45,6 %
dans la Fonction publique
hospitalière

44,7 % en 2013

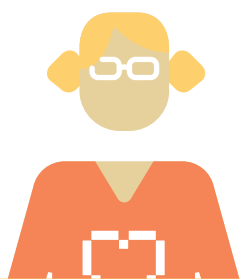
31,2 %
dans la Fonction publique
de l'État

30,2 % en 2013

28,3 %
dans la Fonction publique
territoriale

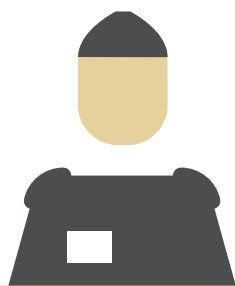
27,8 % en 2013

Les départs à la retraite*



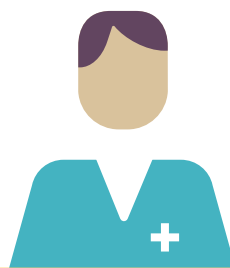
- 6,4 %

Fonctionnaires
civils



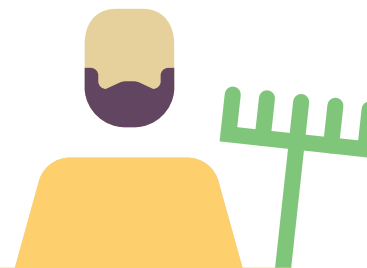
- 4,9 %

Militaires



- 3,3 %

Fonctionnaires
hospitaliers



+ 1,2 %

Fonctionnaires
territoriaux

* Par rapport à 2014

La rémunération

2 205 €

Salaire net mensuel moyen
y compris les bénéficiaires de contrats aidés

[2 202 € dans le privé]

1 957 €

Salaire net médian

[1 783 € dans le privé]

Les écarts
de salaires

2,35
le rapport

entre le salaire net
des 10 % les mieux rémunérés
et celui des 10 % les moins bien rémunérés

[2,99 dans le privé]

La part des primes
et indemnités

22,8 %

en moyenne
dans le salaire brut

L'augmentation
du salaire net moyen*

+ 0,7 %

[1,1 % dans le privé]

* Par rapport à 2013

En euros courants