



MINISTÈRE DE L'AGRICULTURE, DE L'AGROALIMENTAIRE ET DE LA FORÊT

Secrétariat National du Réseau d'Appui aux Personnes et aux Structures

Etat du corps des

Adjoints Techniques 2015

Situation au 31/12/2015

sur la base de données extraites le
07/04/2016

EDITION : 2 NOVEMBRE 2016

Sources d'information :

Le présent document a été réalisé sur la base de données issues du système informatisé de gestion des personnels du Ministère de l'Agriculture, de l'Agroalimentaire, et de la Forêt (SIRH et infocentre AGORHA), valorisées par le SNRAPS. Ce document est donc dépendant de la qualité des données et des éventuelles anomalies de dossiers du SIRH AGORHA ou d'informations calculées de l'infocentre.

Textes réglementaires :

Adjoint Technique :

- Décret n° 2006-1761 du 23 décembre 2006 modifié relatif aux dispositions statutaires communes applicables aux corps d'adjoints techniques des administrations de l'Etat ;
- Décret n° 2005-1228 du 29 septembre 2005 modifié relatif à l'organisation des carrières des fonctionnaires de catégorie C.

Agent Principal des Services Techniques :

- Décret n°75-888 du 23 septembre 1975 modifié portant dispositions applicables aux emplois d'agent principal des services techniques.

Avertissement :

Ce document est une photographie de la situation du corps au 31/12/2015, basée sur les informations validées dans le SIRH AGORHA, extraites à la date du 07/04/2016. Les chiffres indiqués sont donc sous réserve de toute modification de dossier validée postérieurement à la date d'extraction et prenant effet à une date antérieure au 31/12/2015. Ce peut être le cas notamment pour les promotions de corps ou de grade, les détachements...

La notion de secteur utilisée dans cette étude est basée sur l'affectation de l'agent, indépendamment de sa position et de son support budgétaire, à l'inverse de celle de programme qui repose uniquement sur le budget sur lequel pèse l'agent (programme agriculture ou écologie, budget propre...), ce qui explique des effectifs différents selon l'approche considérée.

Il est à noter que les chiffres « historiques », et notamment ceux de l'année antérieure dans les comparaisons A / A-1, peuvent être différents de ceux de l'état du corps de l'année antérieure en raison de régularisations rétroactives de situations.

En résumé :

Au 31/12/2015, le corps des adjoints techniques compte 446 agents, effectif en nette diminution par rapport au 31/12/2014 (463 agents).

Issu dans sa forme actuelle du regroupement en 2006 des corps de catégorie C technique, les effectifs actuels représentent moins de la moitié de ce qu'ils étaient en 2005.

Actuellement, le corps est alimenté essentiellement par l'accueil en détachement d'adjoints administratifs. Les sorties du corps sont pour 17 % des départs définitifs, les 83 % restants consistant presque exclusivement en promotion en technicien supérieur du MAAF.

Table des matières

1 – GRADES	4
1.1 – REPARTITION PAR SEXE SELON LE GRADE	4
1.2 – EVOLUTION DES EFFECTIFS DE 2006 A 2015 AVEC DETAIL PAR GRADE	5
2 – POSITIONS ADMINISTRATIVES AU 31/12/2015	6
2.1 – PAR GROUPE DE POSITIONS	6
2.1.1 – DETAIL DISPONIBILITES	6
2.1.2 – DETAIL CONGES	6
2.1.3 – DETAIL DETACHES	6
3 – MODES D'ACCES AU CORPS	7
3.1 – REPARTITION PAR SEXE ET MODE D'ACCES DES AGENTS ENTRES DANS LE CORPS EN 2015	7
3.2 – REPARTITION PAR SEXE SELON L'ANNEE D'ENTREE DANS LE CORPS (10 DERNIERES ANNEES)	7
3.3 – REPARTITION PAR MODE D'ACCES SELON L'ANNEE D'ENTREE DANS LE CORPS (5 DERNIERES ANNEES)	8
4 – ÂGES AU 31/12/2015	9
4.1 – EFFECTIF PAR AGE ET SEXE	9
4.2 – REPARTITION HOMMES / FEMMES PAR TRANCHE D'AGE	9
4.3 – REPARTITION PAR TRANCHE D'AGE ET GRADE	10
4.4 – MOYENNE D'AGE PAR GRADE ET SEXE	11
5 - AFFECTATIONS ET SECTEURS D'EMPLOI	12
5.1 – REPARTITION DES AGENTS PAR GRANDS SECTEURS AU 31/12/2015	12
5.2 – REPARTITION DES AGENTS PAR SECTEURS ET STRUCTURES D'EMPLOI AU 31/12/2015	13
5.3 – REPARTITION DES AGENTS PAR SECTEURS : EVOLUTION 2014 / 2015	14
5.4 – REPARTITION DES AGENTS DANS LES SECTEURS DES SPHERES « AGRICULTURE » ET « ENVIRONNEMENT », EVOLUTION 2014 / 2015	15
6 – AFFECTATIONS ET PROGRAMMES	16
6.1 – REPARTITION DES AGENTS PAR GRAND SECTEUR D'EMPLOI ET POIDS DES PRINCIPAUX PROGRAMMES AU 31/12/2015	16
6.2 – REPARTITION DES AGENTS PAR PROGRAMME – EVOLUTION 2014 / 2015	17
6.3 – FLUX ENTRE PROGRAMMES ENTRE LE 31/12/2014 ET LE 31/12/2015, Y COMPRIS ENTRANTS ET SORTANTS	18
7 – ENTREES / SORTIES DU CORPS	18
7.1 – ENTREES DANS LE CORPS EN 2015	19
7.2 – SORTIES DU CORPS EN 2015	19
8 - REPARTITION GEOGRAPHIQUE AU 31 DECEMBRE 2015	20
8.1 – REPARTITION PAR MAPS ET POSITION	20
8.2 – REPARTITION PAR REGION ET PAR GRAND SECTEUR	21

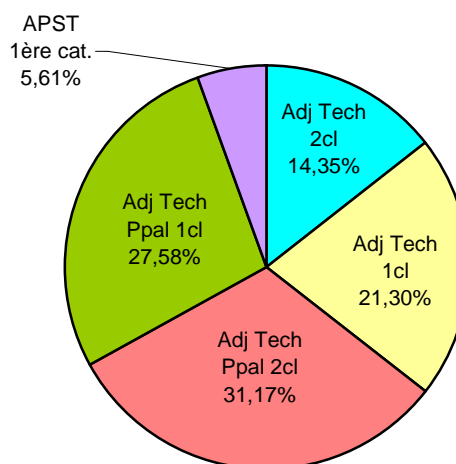
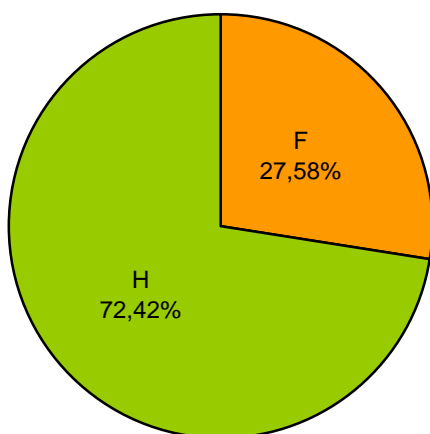
1 – Grades

Le corps des adjoints techniques compte 446 agents au 31 décembre 2015, effectif en diminution par rapport au 31/12/2014 (463 agents).

Le corps des adjoints techniques est à forte dominante masculine. La proportion de femmes diminue dans le grade terminal et plus fortement encore dans le statut d'agent principal des services techniques (APST).

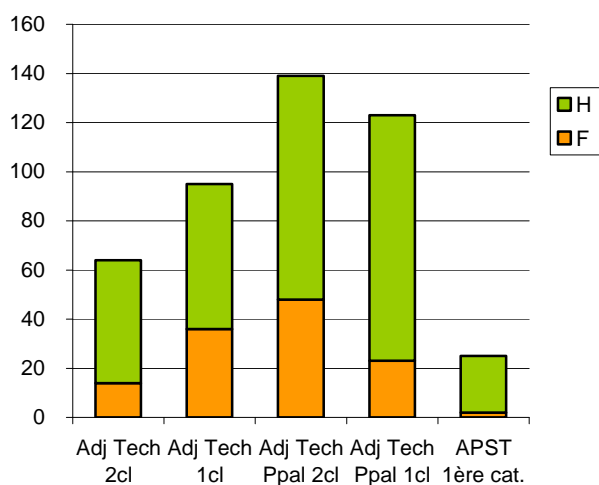
1.1 – Répartition par sexe selon le grade

Grade	F	H	Total	% par grade	%F par grade	%H par grade
Adj Tech 2cl	14	50	64	14,35%	21,88%	78,13%
Adj Tech 1cl	36	59	95	21,30%	37,89%	62,11%
Adj Tech Ppal 2cl	48	91	139	31,17%	34,53%	65,47%
Adj Tech Ppal 1cl	23	100	123	27,58%	18,70%	81,30%
APST 1ère cat.	2	23	25	5,61%	8,00%	92,00%
Total	123	323	446	100,00%	27,58%	72,42%

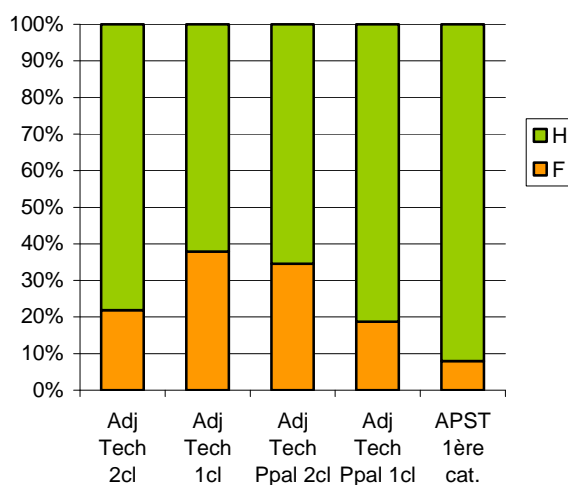


Répartition entre Hommes et Femmes, par grade

En effectif



En pourcentage



1.2 – Evolution des effectifs de 2006 à 2015 avec détail par grade

2006 : fusion des corps de catégorie C technique. Le tableau suivant récapitule les corps et grades concernés par la fusion des corps de catégorie C technique du 31/12/2006. Concernant les agents des services techniques, ils ont pu intégrer, lors du regroupement des corps de catégorie C, soit le corps des adjoints techniques, soit le corps des adjoints administratifs, selon les fonctions exercées.

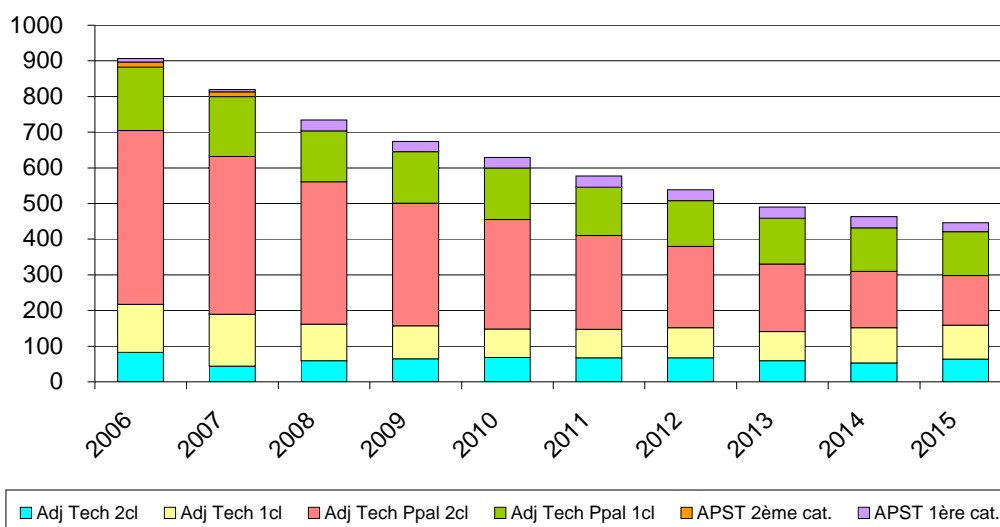
Evolution des effectifs de 2006 à 2015

Année	Adj Tech 2cl	Adj Tech 1cl	Adj Tech Ppal 2cl	Adj Tech Ppal 1cl	APST 2ème cat.	APST 1ère cat.	Total	Prog. Annuel.
2006	83	134	488	177	15	10	907	
2007	44	145	443	168	13	7	820	-9,6%
2008	59	103	399	143		30	734	-10,5%
2009	65	92	344	144		29	674	-8,2%
2010	68	80	307	145		29	629	-6,7%
2011	67	80	263	136		31	577	-8,3%
2012	67	85	228	128		31	539	-6,6%
2013	59	82	189	129		31	490	-9,1%
2014	53	99	158	122		31	463	-5,5%
2015	64	95	139	123		25	446	-3,7%

Année	Adj Tech 2cl	Adj Tech 1cl	Adj Tech Ppal 2cl	Adj Tech Ppal 1cl	APST 2ème cat.	APST 1ère cat.
2006	9,2%	14,8%	53,8%	19,5%	1,7%	1,1%
2007	5,4%	17,7%	54,0%	20,5%	1,6%	0,9%
2008	8,0%	14,0%	54,4%	19,5%		4,1%
2009	9,6%	13,6%	51,0%	21,4%		4,3%
2010	10,8%	12,7%	48,8%	23,1%		4,6%
2011	11,6%	13,9%	45,6%	23,6%		5,4%
2012	12,4%	15,8%	42,3%	23,7%		5,8%
2013	12,0%	16,7%	38,6%	26,3%		6,3%
2014	11,4%	21,4%	34,1%	26,3%		6,7%
2015	14,3%	21,3%	31,2%	27,6%		5,6%

Les chiffres, calculés sur la base des informations validées au 07/04/2016, sont susceptibles d'évoluer en cas de modifications de classements qui prendraient effet antérieurement au 01/01/2016.

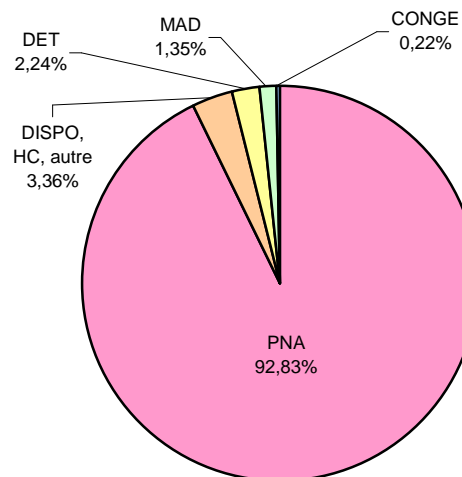
Evolution des effectifs



2 – Positions administratives au 31/12/2015

2.1 – Par groupe de positions

Groupe Position	F	H	Total	%
PNA	120	294	414	92,83%
DISPO, HC, autre	3	12	15	3,36%
DET	0	10	10	2,24%
MAD	0	6	6	1,35%
CONGE	0	1	1	0,22%
Total	123	323	446	100%



2.1.1 – Détail Disponibilités

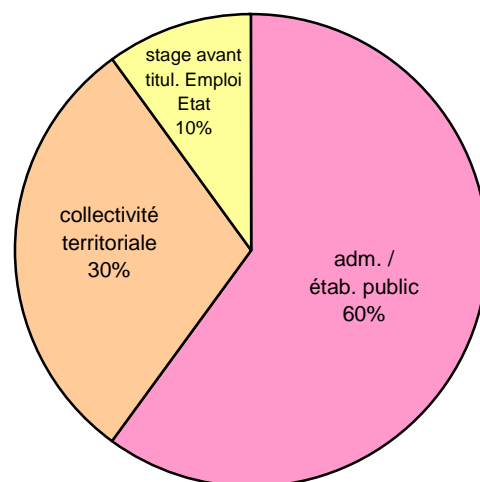
Position	F	H	Total
dispo : conv.personnelles	3	11	14
dispo : dde du fonct. (ent. priv. ou pub.) ABR2002		1	1
Total	3	12	15

2.1.2 – Détail Congés

Position	F	H	Total
congé longue durée		1	1
Total		1	1

2.1.3 – Détail Détachés

Position	F	H	Total
adm. / étab. public		6	6
collectivité territoriale		3	3
stage avant titul. Emploi Etat		1	1
Total		10	10

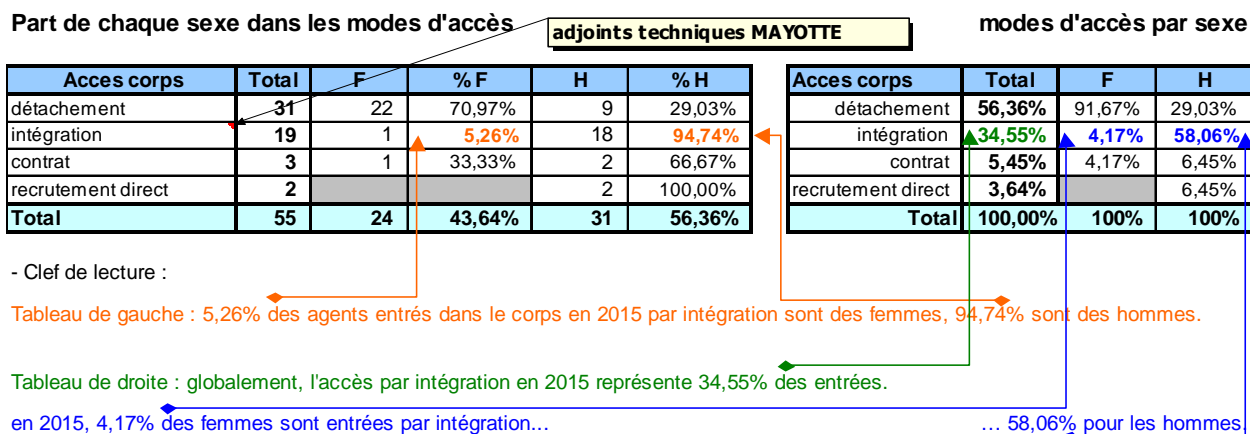


3 – Modes d'accès au corps

L'analyse des modes d'accès au corps des adjoints techniques est détaillée par sexe et mode d'accès pour l'année 2015, par sexe sur les 10 dernières années et par mode d'accès sur les 5 dernières années.

Les accès par contrat correspondent presque exclusivement aux recrutements de travailleurs handicapés sous contrat durant leur période de stage (décret 95-979 du 25 août 1995 modifié relatif au recrutement des travailleurs handicapés dans la fonction publique pris pour l'application de l'article 27 de la loi n° 84-16 du 11 janvier 1984 portant dispositions statutaires relatives à la fonction publique de l'Etat.

3.1 – Répartition par sexe et mode d'accès des agents entrés dans le corps en 2015

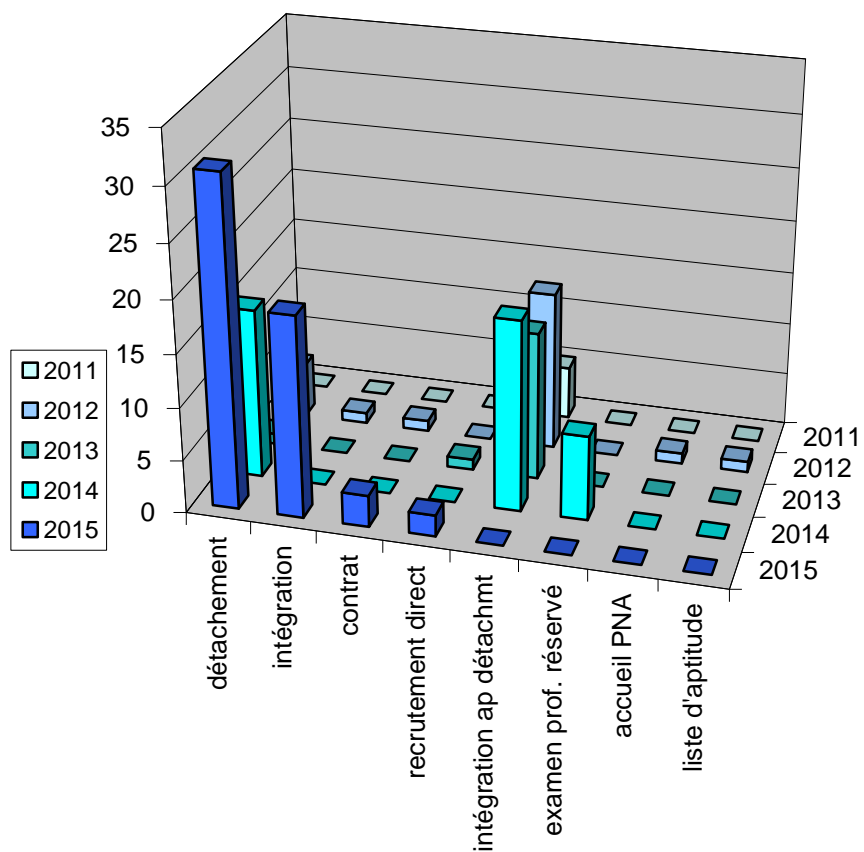


3.2 – Répartition par sexe selon l'année d'entrée dans le corps (10 dernières années)

Année d'entrée	F	% F	H	% H	Total
2006	11	8,03%	126	91,97%	137
2007	1	25,00%	3	75,00%	4
2008	3	16,67%	15	83,33%	18
2009	6	42,86%	8	57,14%	14
2010	6	33,33%	12	66,67%	18
2011	4	80,00%	1	20,00%	5
2012	9	37,50%	15	62,50%	24
2013	10	62,50%	6	37,50%	16
2014	22	52,38%	20	47,62%	42
2015	24	43,64%	31	56,36%	55
Global sur 10 ans	96	28,83%	237	71,17%	333

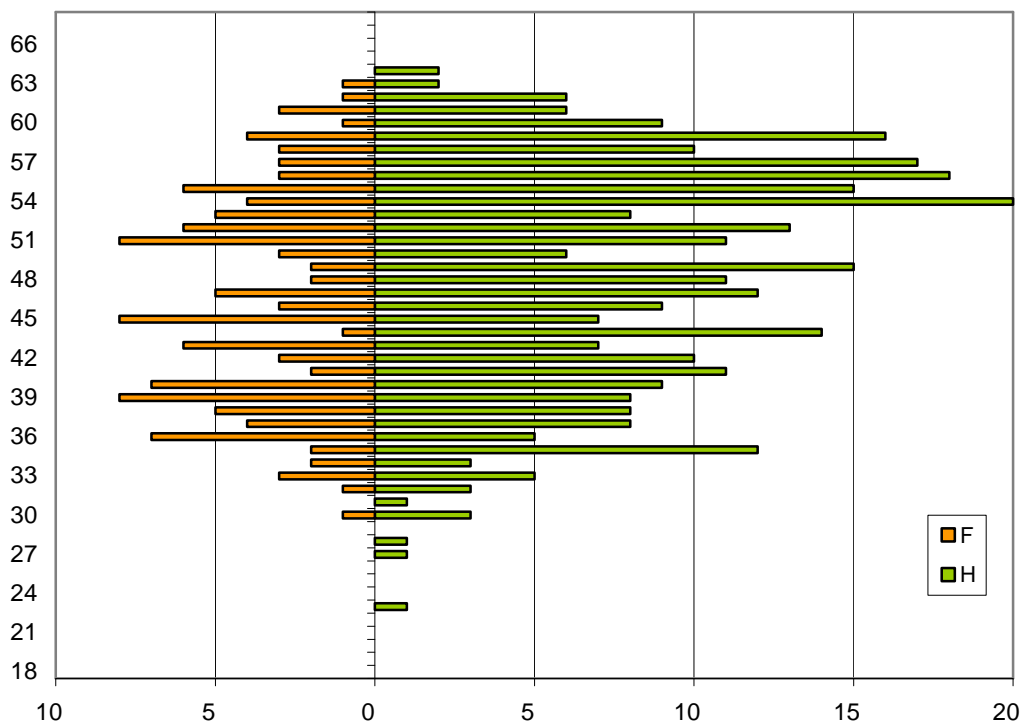
3.3 – Répartition par mode d'accès selon l'année d'entrée dans le corps (5 dernières années)

		Année d'entrée dans le corps									
		2011		2012		2013		2014		2015	
		eff.	% des entrées	eff.	% des entrées	eff.	% des entrées	eff.	% des entrées	eff.	% des entrées
Mode d'accès	détachement			5	20,83%	1	6,25%	16	38,10%	31	56,36%
	intégration			1	4,17%					19	34,55%
	contrat			1	4,17%					3	5,45%
	recrutement direct					1	6,25%			2	3,64%
	intégration ap détachmt	5	100,00%	15	62,50%	14	87,50%	18	42,86%		
	examen prof. réservé							8	19,05%		
	accueil PNA			1	4,17%						
	liste d'aptitude			1	4,17%						
Total		5	100%	24	100%	16	100%	42	100%	55	100%



4 – Âges au 31/12/2015

4.1 – Effectif par âge et sexe



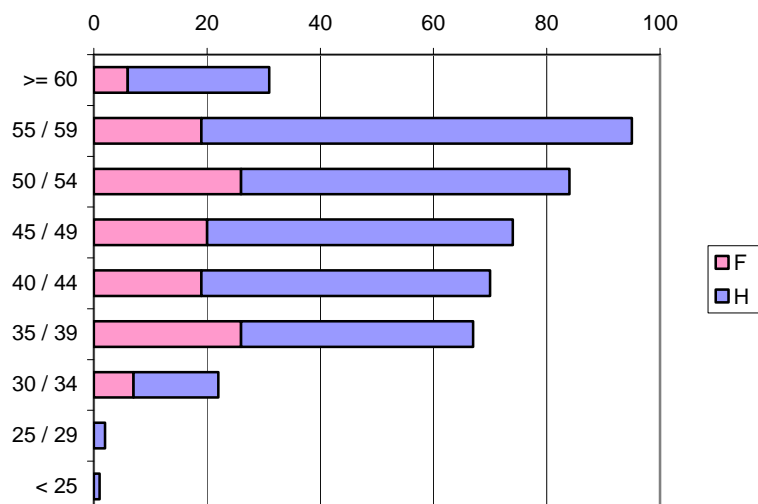
4.2 – Répartition hommes / femmes par tranche d'âge

Tranche d'âge	Total	F	% F	H	% H	F	H	Total
>= 60	31	6	19,35%	25	80,65%	4,88%	7,74%	6,95%
55 / 59	95	19	20,00%	76	80,00%	15,45%	23,53%	21,30%
50 / 54	84	26	30,95%	58	69,05%	21,14%	17,96%	18,83%
45 / 49	74	20	27,03%	54	72,97%	16,26%	16,72%	16,59%
40 / 44	70	19	27,14%	51	72,86%	15,45%	15,79%	15,70%
35 / 39	67	26	38,81%	41	61,19%	21,14%	12,69%	15,02%
30 / 34	22	7	31,82%	15	68,18%	5,69%	4,64%	4,93%
25 / 29	2			2	100%		0,62%	0,45%
< 25	1			1	100%		0,31%	0,22%
Total	446	123	27,58%	323	72,42%	100%	100%	100%

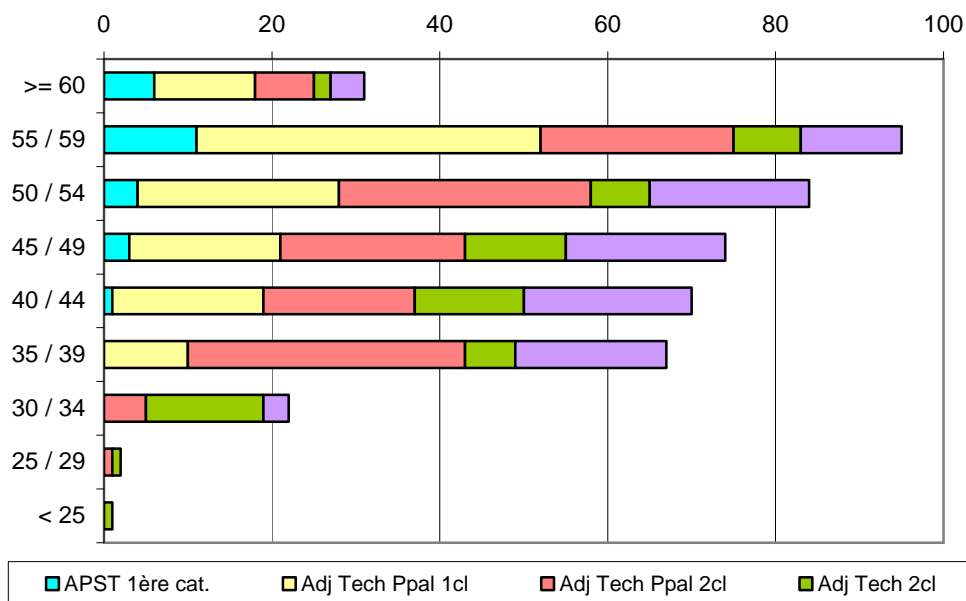
27,14% des "40 / 44 ans " sont des femmes

15,45% des femmes sont dans la tranche 40 / 44 ans

Les plus de 40 ans représentent 79,4 % des effectifs du corps. 47% des agents ont 50 ans et plus.



4.3 – Répartition par tranche d'âge et grade



Répartition en effectif

Tranche d'âge	Adj Tech 2cl	Adj Tech 1cl	Adj Tech Ppal 2cl	Adj Tech Ppal 1cl	APST 1ère cat.	Total
>= 60	2	4	7	12	6	31
55 / 59	8	12	23	41	11	95
50 / 54	7	19	30	24	4	84
45 / 49	12	19	22	18	3	74
40 / 44	13	20	18	18	1	70
35 / 39	6	18	33	10		67
30 / 34	14	3	5			22
25 / 29	1		1			2
< 25	1					1
Total	64	95	139	123	25	446

Répartition en pourcentage (tranche d'âge / grade)

Tranche d'âge	Adj Tech 2cl	Adj Tech 1cl	Adj Tech Ppal 2cl	Adj Tech Ppal 1cl	APST 1ère cat.	Total
>= 60	3,1%	4,2%	5,0%	9,8%	24,0%	7,0%
55 / 59	12,5%	12,6%	16,5%	33,3%	44,0%	21,3%
50 / 54	10,9%	20,0%	21,6%	19,5%	16,0%	18,8%
45 / 49	18,8%	20,0%	15,8%	14,6%	12,0%	16,6%
40 / 44	20,3%	21,1%	12,9%	14,6%	4,0%	15,7%
35 / 39	9,4%	18,9%	23,7%	8,1%		15,0%
30 / 34	21,9%	3,2%	3,6%			4,9%
25 / 29	1,6%		0,7%			0,4%
< 25	1,6%					0,2%
Total	100%	100%	100%	100%	100%	100%

20,0% des "Adj Tech 1cl" sont dans la tranche "50 / 54 ans"

Répartition en pourcentage (grade / tranche d'âge)

Tranche d'âge	Adj Tech 2cl	Adj Tech 1cl	Adj Tech Ppal 2cl	Adj Tech Ppal 1cl	APST 1ère cat.
>= 60	6,5%	12,9%	22,6%	38,7%	19,4%
55 / 59	8,4%	12,6%	24,2%	43,2%	11,6%
50 / 54	8,3%	22,6%	35,7%	28,6%	4,8%
45 / 49	16,2%	25,7%	29,7%	24,3%	4,1%
40 / 44	18,6%	28,6%	25,7%	25,7%	1,4%
35 / 39	9,0%	26,9%	49,3%	14,9%	
30 / 34	63,6%	13,6%	22,7%		
25 / 29	50,0%		50,0%		
< 25	100,0%				
Total	14,3%	21,3%	31,2%	27,6%	5,6%

22,6% des "50 / 54 ans" sont classés "Adj Tech 1cl"

4.4 – Moyenne d'âge par grade et sexe

Grade	F		H		Total	
	eff.	âge moyen	eff.	âge moyen	eff.	âge moyen
Adj Tech 2cl	14	43,4	50	44,1	64	43,9
Adj Tech 1cl	36	45,9	59	48,0	95	47,2
Adj Tech Ppal 2cl	48	46,9	91	47,4	139	47,2
Adj Tech Ppal 1cl	23	50,5	100	52,1	123	51,8
APST 1ère cat.	2	55,0	23	56,1	25	56,0
Moyenne corps	123	47,0	323	49,1	446	48,5

Position relative du corps des adjoints techniques en terme de moyenne d'âge

Corps	F		H		Global		rappel situation 2014		
	eff.	âge moyen	eff.	âge moyen	eff.	âge moyen	Global	Global	
IAE	1623	42,2	2417	47,9	4040	45,6	IAE	3986	45,2
IPEF	998	42,9	2516	47,6	3514	46,3	IPEF	3538	46,1
IE	174	46,3	128	46,9	302	46,5	IE	291	45,9
TFR	504	48,5	333	45,7	837	47,4	TFR	817	46,7
TS	2439	45,0	3219	49,2	5658	47,4	TS	5597	47,1
AI	64	48,8	38	46,5	102	48,0	AI	100	47,7
IR	96	47,4	68	49,6	164	48,3	IR	148	48,0
AA	794	48,5	628	48,3	1422	48,4	AA	1433	48,2
AdjTech	123	47,0	323	49,1	446	48,5	AdjTech	463	47,9
ISPV	499	46,9	414	52,3	913	49,3	ISPV	903	48,9
ATFR	283	49,3	161	51,6	444	50,1	ATFR	453	49,6
SA	2894	50,4	536	49,0	3430	50,2	SA	3429	49,6
AdjAdm	3162	51,9	284	50,7	3446	51,8	AdjAdm	3692	51,4
Global	13653	47,8	11065	48,6	24718	48,2	Global	24850	47,8

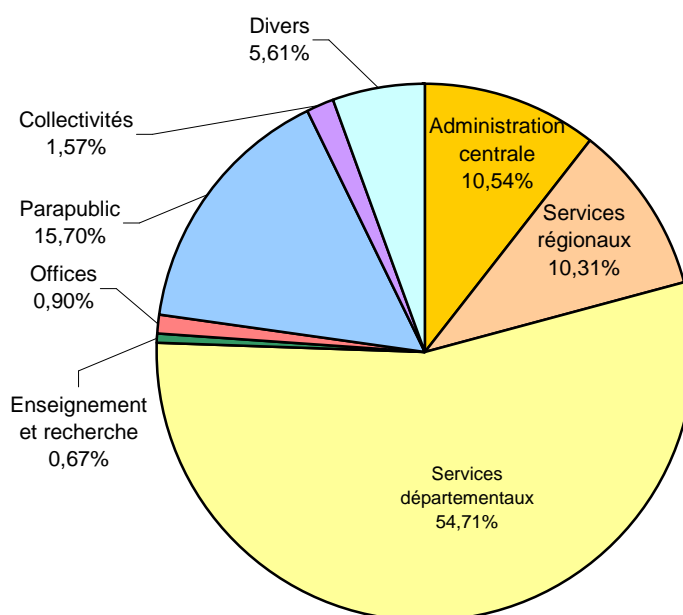
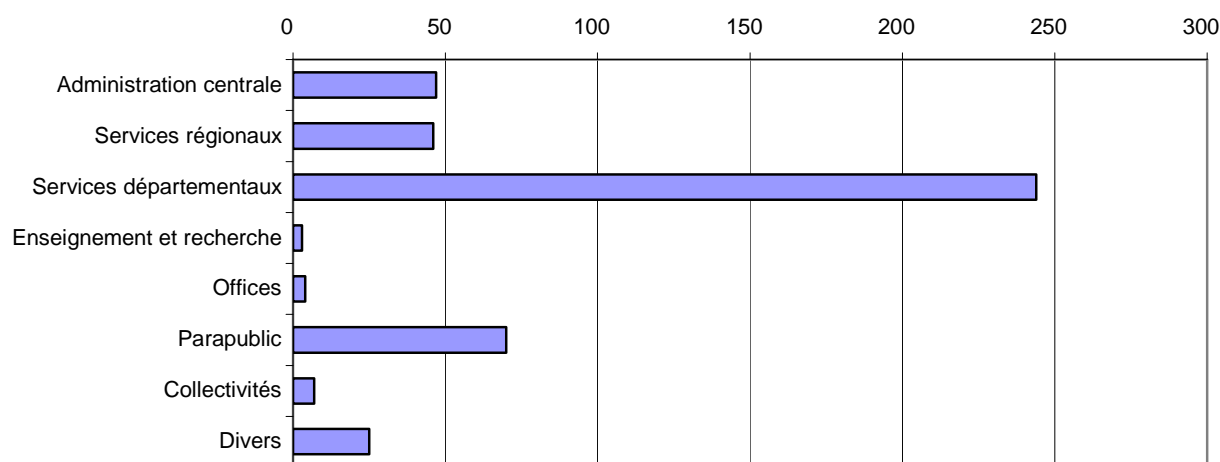
Le tableau ci dessus présente la moyenne d'âge sexuée du corps au regard des moyennes d'âge constatées pour les principaux corps non-enseignants du MAAF.

5 - Affectations et secteurs d'Emploi

Le secteur d'emploi est calculé sur la base de l'affectation opérationnelle de l'agent (code de la structure), ou de son lieu de détachement ou de mise à disposition, sectorisé par le SNRAPS. Pour une part des agents dans ces positions, les éléments présents dans le dossier sont insuffisants pour permettre cette sectorisation.

5.1 – Répartition des agents par grands secteurs au 31/12/2015

Grands Secteurs			
services d'Etat	Administration centrale de l'Etat	47	340 agents, 76,23%
	Services régionaux ou inter-régionaux et unités rattachées	46	
	Services départementaux	244	
	Enseignement et Recherche	3	
autres cercles	Offices	4	106 agents, 23,77%
	Secteur para public	70	
	Collectivités territoriales et structures associées	7	
	Divers	25	
Total		446	



5.2 – Répartition des agents par Secteurs et Structures d'Emploi au 31/12/2015

Secteurs et Structures d'Emploi					
Services de l'Etat			Cercles suivants		
Secteurs	Structures d'Emploi	Total	Secteurs	Structures d'Emploi	Total
	MAAF AC dgal	1		ASP	2
	MAAF AC dger	2		FAM	2
	MAAF AC dgpe	1		INAO	
				ODEADOM	
	MAAF AC sg	24	Somme Offices		4
	MAAF Cabinets	13		ANSES	3
	MAAF CGAAER	2		CRPF,Bois	
	MAAF AC autre			IFCE Haras	16
	Sous total AC MAAF	43		ONF	10
	Sous total AC MEDDE	2		ParaPublic MAAF autres	
	Sous total AC Autres	2		Sous total Sect. para public MAAF	29
Somme Administration centrale		47		Energie	
	DRAAF206	1		Energie autres	
	DRAAF215	34		IGN	39
	Sous total SR MAAF	35		Météo-France	
	Sous total SR MEDDE / DREAL...	11		Agences de l'eau	
	Sous total SR Autres Min, préf			Conservatoires du Littoral	
Somme Services régionaux		46		Aires Marines	
	Sous total DDT	135		Parcs, Conservatoires faune/flore	
	Sous total DDPP	34		ONEMA, ONCFS	2
	Sous total DDCSPP	20		ParaPublic MEDDE autres	
	Sous total DDCS			Sous total Sect. para public MEDDE	41
	Sous total DAAF OM	48		Sous total Sect. para public autre	
	Sous total DEAL OM	5	Somme Secteur para public		70
	Sous total SD Autres Ministères	2		Sous total Com/Intercommunes	
Somme Services départementaux		244		Sous total Conseil Général	2
	IRSTEA, INRA			Sous total Conseil Régional	4
	IFREMER			Sous total Chambre Agricult, CCI...	
	CEREMA, CETE			Sous total Autres Collectivités	1
	SETRA, CETU, CERTU, CETMEF, STRMTG		Somme Collectivités territoriales		7
	Autres organismes de recherche			CIRAD	
	Sous total Recherche, Centre Technique	0		Org.Internat.Europe (UE, Agences européennes...)	
	AgroCampusOuest			Org.Internat.Monde (OCDE, BM, FAO...)	
	AgroParisTech ENGREF	1	Somme Organismes internationaux		
	AgroSupDijon			Sous total Autorités indépendantes	
	ENFA Toulouse			Sous total Entreprises privées	1
	ENGEES Strasbourg			Sous total Autre (dispo, congés...)	24
	ENITA Bordeaux		Somme Divers		25
	ONIRIS Nantes			Total autres cercles	106
	Paysage				
	SupAgroMontpellier				
	ENV Alfort				
	ENV Toulouse				
	VetAgroSup Lyon/Clermont				
	Sous total Enseigt Sup AGRI	1			
	Sous total Enseigt Sup autre				
	Enseigt techn agricole	1			
	INFOMA	1			
	Sous total Enseignement technique AGRI	2			
Somme Enseignement et Recherche		3			
	Total Services de l'Etat	340			
Total général					446

5.3 – Répartition des agents par secteurs : évolution 2014 / 2015

La sphère Agriculture « Agri » correspond aux affectations des secteurs relevant du périmètre strictement MAAF étendue pour les DDT, DDPP, DDCS et DDCSPP aux agents sur programmes MAAF. La sphère Environnement « Env » correspond à celle des secteurs relevant du périmètre strictement MEDDE étendue pour les DDT, DDPP, DDCS et DDCSPP aux agents sur programme MEDDE.

SECTEURS	31/12/2014	31/12/2015	Variation		Sphère
MAAF	45	43	-2	-4,44%	Agri
MEDDE	2	2			Env
Autres	1	2	+1	+100,00%	
Somme Administration centrale de l'Etat	48	47	-1	-2,08%	
MAAF	43	35	-8	-18,60%	Agri
MEDDE	12	11	-1	-8,33%	Env
<i>SR Autres Min, préf</i>					
Somme Services régionaux ou inter-régionaux	55	46	-9	-16,36%	
DDT Agri	146	123	-23	-15,75%	Agri
DDT Env	16	12	-4	-25,00%	Env
DDPP Agri	24	34	+10	+41,67%	Agri
<i>DDPP Env</i>					Env
DDCSPP Env	1				Env
DAAF OM	39	48	+9	+23,08%	Agri
DEAL OM	1	5	+4	+400,00%	Env
SD Autres Min, préf	2	2			Env
Somme Services départementaux	245	244	-1		
<i>Recherche, Centres Techniques Agri</i>					Agri
<i>Recherche, Centres Techniques Env</i>					Env
<i>Recherche, Centres Techniques autres</i>					
Ens sup Agri	1	1			Agri
<i>Ens Sup MEDDE</i>					Env
<i>Ens sup Autres</i>					
Ens tech Agri	2	2			
Somme Enseignement et Recherche	3	3			
Offices	2	4	+2	+100,00%	Agri
Secteur para public MAAF	33	29	-4	-12,12%	Agri
Secteur para public MEDDE	44	41	-3	-6,82%	Env
<i>Secteur para public autre tutelle</i>					
Somme Secteur para public	79	74	-5	-6,33%	
<i>Organismes internationaux</i>					
Somme Organismes internationaux					
<i>Commune, intercommunalité</i>					
Conseil général	1	2	+1	+100,00%	
Conseil régional		4			
Chambre d'agriculture, autres...	1	1			
Somme Collectivités territoriales...	2	7	+5	+250,00%	
<i>Autorités indépendantes</i>					
Somme Autorités indépendantes					
Entreprises privées	1	1			
Somme Entreprises privées	1	1			
Autre: dispo, congés...	30	24	-6	-20,00%	
Somme Autre	30	24	-6	-20,00%	
Total	463	446	-17	-3,67%	

DAAF OM : il s'agit de l'impact de l'intégration des agents techniques Mayotte dans le corps des adjoints techniques MAAF (+ 15 en 2015).

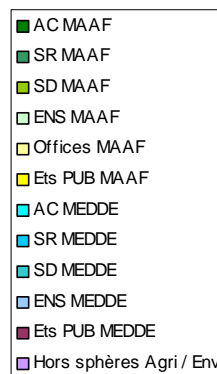
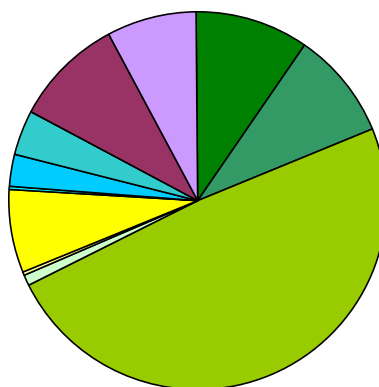
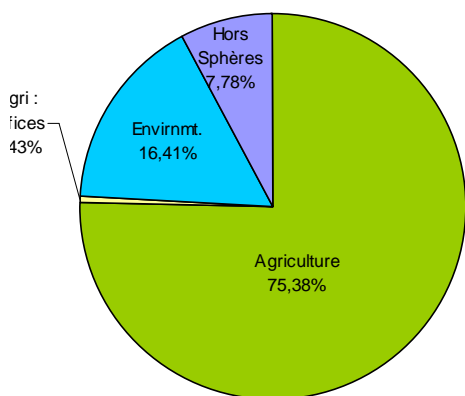
5.4 – Répartition des agents dans les secteurs des sphères « Agriculture » et « Environnement », évolution 2014 / 2015

Sphère	31/12/2014	31/12/2015	Variation	
Agriculture - hors offices	349	335	-14	-4,01%
Agriculture - offices	2	4	+2	+100,00%
Environnement	76	71	-5	-6,58%

Sphère	Secteur	31/12/2014	31/12/2015	Variation	
Agri	AC MAAF	45	43	-2	-4,44%
Agri	SR MAAF	43	35	-8	-18,60%
Agri	SD MAAF	225	225	+0	
Agri	ENS MAAF	3	3	+0	
Agri	Offices MAAF	2	4	+2	+100,00%
Agri	Ets PUB MAAF	33	29	-4	-12,12%
Env	AC MEDDE	2	2	+0	
Env	SR MEDDE	12	11	-1	-8,33%
Env	SD MEDDE	18	17	-1	-5,56%
Env	Ets PUB MEDDE	44	41	-3	-6,82%
Total Agri		351	339	-12	-3,42%
Total Env		76	71	-5	-6,58%
Total		427	410		
Hors sphères Agri / Env		36	36		

31/12/2014

31/12/2014

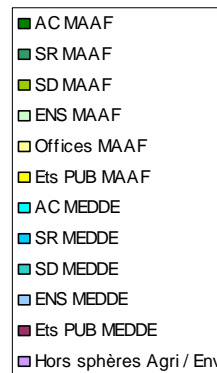
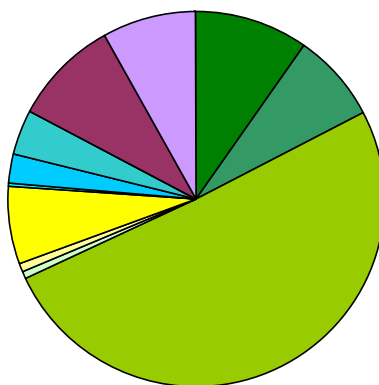
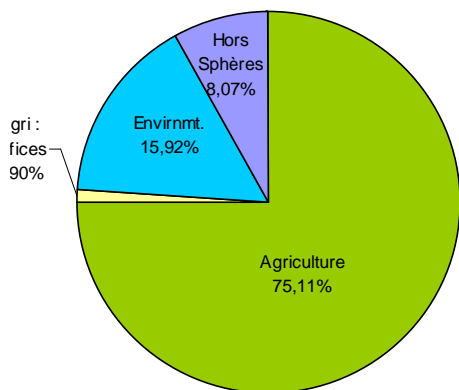


Répartition macro

Répartition fine

31/12/2015

31/12/2015



Répartition macro

Répartition fine

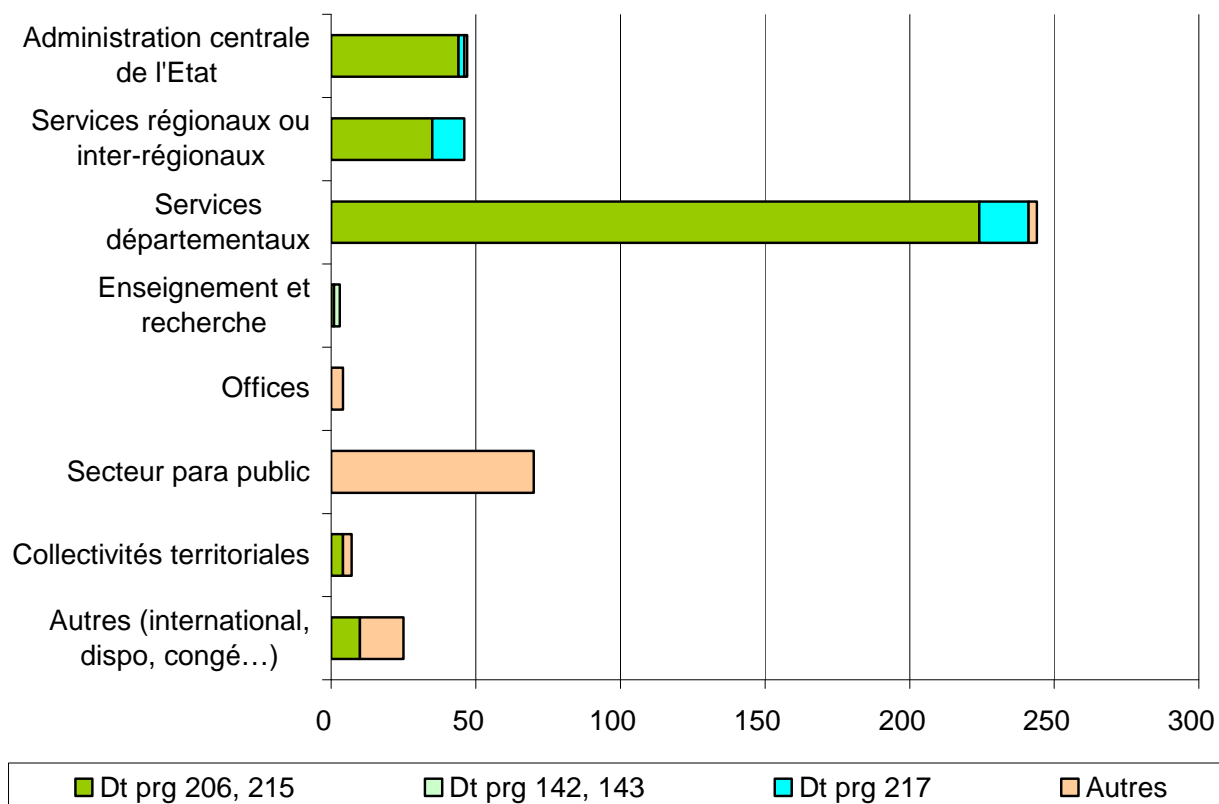
6 – Affectations et Programmes

6.1 – Répartition des agents par grand secteur d'emploi et poids des principaux programmes au 31/12/2015

Grands secteurs	Dt prg 206, 215		Dt prg 142, 143		Dt prg 217		Autres		Total
Administration centrale de l'Etat	44	93,62%			2	4,26%	1	2,13%	47
Services régionaux ou inter-régionaux	35	76,09%			11	23,91%	0	0,00%	46
Services départementaux	224	91,80%			17	6,97%	3	1,23%	244
Enseignement et recherche	1	33,33%	2	66,67%			0	0,00%	3
Offices							4	100,00%	4
Secteur para public							70	100,00%	70
Collectivités territoriales	4	57,14%					3	42,86%	7
Autres (international, dispo, congé...)	10	40,00%					15	60,00%	25
Total	318	71,30%	2	0,45%	30	6,73%	96	21,52%	446

Services déconcentrés : répartition des agents entre programmes 206 et 215

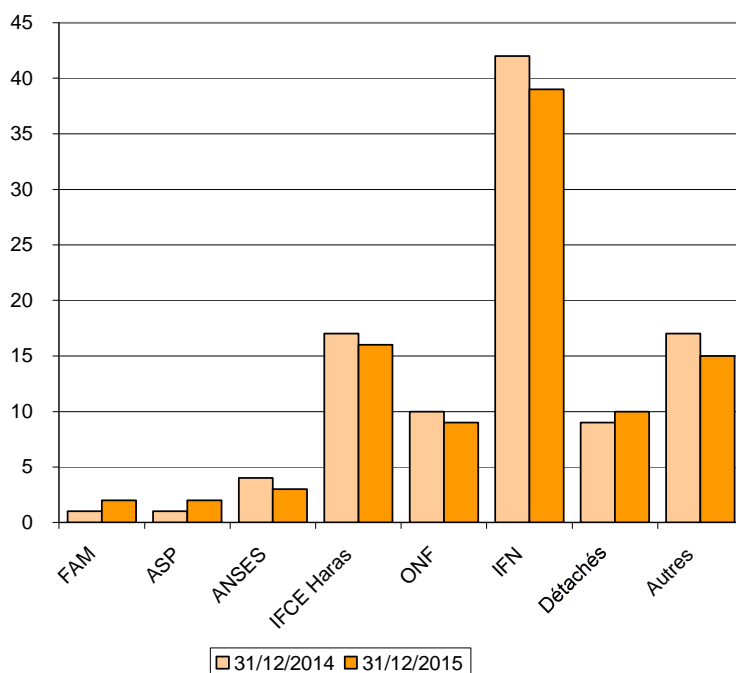
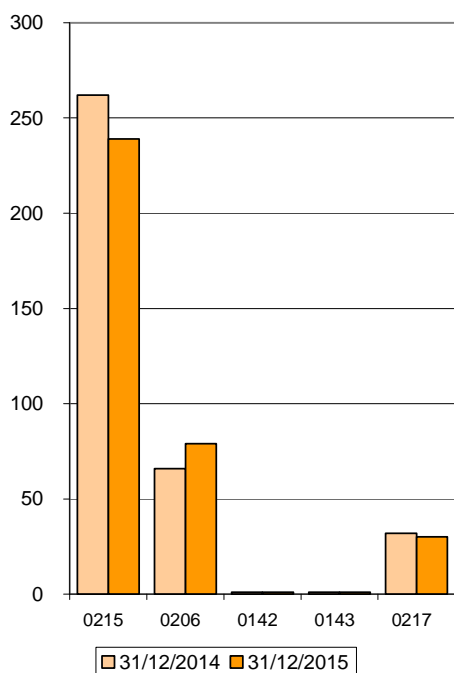
Secteur	0206	0215	Total
SR	5	30	35
SD	71	153	224
Total	76	183	259



6.2 – Répartition des agents par programme – évolution 2014 / 2015

Programmes		31/12/2014		31/12/2015		Variation	
		Effectif	% du total	Effectif	% du total	Effectif	%
Prog Agri	0215	262	56,59%	239	53,59%	-23	-8,78%
	0206	66	14,25%	79	17,71%	+13	+19,70%
	0142	1	0,22%	1	0,22%	+0	+0,00%
	0143	1	0,22%	1	0,22%	+0	+0,00%
Prog Env	0217	32	6,91%	30	6,73%	-2	-6,25%
	FAM	1	0,22%	2	0,45%	+1	+100,00%
	ASP	1	0,22%	2	0,45%	+1	+100,00%
	ANSES	4	0,86%	3	0,67%	-1	-25,00%
	IFCE Haras	17	3,67%	16	3,59%	-1	-5,88%
	ONF	10	2,16%	9	2,02%	-1	-10,00%
	IFN	42	9,07%	39	8,74%	-3	-7,14%
	Détachés	9	1,94%	10	2,24%	+1	+11,11%
	Autres	17	3,67%	15	3,36%	-2	-11,76%
Total		463	100,00%	446	100,00%	-17	-3,67%
Sortant				72			
Entrant		55					

Programmes « Autres » désigne les situations suivantes : « congés », « dispo », « Hors Cadre », « non payés », « anomalies »



6.3 – Flux entre programmes entre le 31/12/2014 et le 31/12/2015, y compris entrants et sortants

La catégorie « sortants du corps » se compose à la fois des départs définitifs et des nominations dans un autre corps. La catégorie « entrants dans le corps » comporte des agents nouveaux (recrutement, accueil en détachement...) et des agents déjà connus provenant d'autres corps du MAAF par les différentes voies de promotion, le détachement interne... (cf. chapitre 7 – Entrées / Sorties)

Programmes 2015		Programmes 2014														Total 2015, 446 agents	
		Agriculture 2014				Envirt 2014				Autres 2014						Entrant	
		0215	0206	0142	0143	0217	0217	FAM	ASP	ANSES	IFCE Haras	ONF	IFN	Détachés	Autres	Entrants 2015	Autres
Agriculture 2015	0215	210											1	1	27		239
	0206	2	54											1	22		79
	0142		1														1
	0143			1													1
Environnement 2015	0217	1				24									5		30
Autres 2015	FAM	1					1										2
	ASP							1									2
	ANSES								3								3
	IFCE Haras									16							16
	ONF										9						9
	IFN												39				39
Détachés		2														8	10
Autres																15	15
	Sortants 2015	46	12			8			1	1	1	3					72
	Total programmes 2014, 463 agents	262	66	1	1	32	1	1	4	17	10	42	9	17	55		518

Exemple de lecture du tableau - programme Agriculture 0215 :

- **Lecture verticale** : sur le total des 262 agents du prg 0215 en 2014, 210 sont restés ce même programme, 2 sont passés sur d'autres programmes Agri, 1 sur le programme 0217, 1 sur les offices et autres EP Agri ou Env, 2 "Détachés", et 46 agents sont sortants du corps en 2015.
- **Lecture horizontale** : sur les 239 agents du programme 0215 en 2015, 210 étaient sur ce même programme en 2014, 0 proviennent d'autres programmes Agriculture, 0 des offices et autres EP Agri ou Env, 1 "Détachés", 1 "Autres" et 27 agents sont entrants dans le corps en 2015.

7 – Entrées / Sorties du corps

7.1 – Entrées dans le corps en 2015

Dans le chapitre 6.3 « flux », 55 agents, apparaissant dans l'extraction au 31 décembre 2015, sont identifiés comme nouveaux, car absents de l'extraction au 31/12/2014 : parmi ces 55 agents, 49 proviennent, par promotion, concours, détachement interne... d'autres corps du ministère, 6 sont des recrutements externes.

Mode d'accès	Adj.Tec.2Cl.		Adj.Tec.1Cl.		Adj.Tec.Pal.2Cl		Adj.Tec.Pal.1Cl		Total
	F	H	F	H	F	H	F	H	
détachement			9	2	8	2	5	5	31
intégration	1	18							19
contrat					1	2			3
recrutement direct		2							2
Total entrées	1	20	9	2	9	4	5	5	55

Grade d'entrée	F	Âge moyen	H	Âge moyen	F+H	Âge moyen
Adj.Tec.2Cl.	1	55,8	20	47,6	21	48,0
Adj.Tec.1Cl.	9	45,1	2	42,4	11	44,6
Adj.Tec.Pal.2Cl	9	48,3	4	47,6	13	48,1
Adj.Tec.Pal.1Cl	5	54,7	5	53,8	10	54,3
Total entrées	24	48,7	31	48,3	55	48,5

Origine	Adj.Tec.2Cl.		Adj.Tec.1Cl.		Adj.Tec.Pal.2Cl		Adj.Tec.Pal.1Cl		Total
	F	H	F	H	F	H	F	H	
Adjoint.Admin.			9	2	4	1	4	2	22
Agt.Tech.Mayott	1	18							19
agents nouveaux		1			4		1		6
Adj.Tech.Haras					1	1		3	5
PSNT						2			2
Agt.Cont.AC.		1							1
Total entrées	1	20	9	2	9	4	5	5	55

7.2 – Sorties du corps en 2015

Motif de sortie de corps	F	Âge moyen	H	Âge moyen	Total	Âge moyen
retraite sur demande à jouissance immédiate	2	60,7	7	61,0	9	61,0
retraite sur demande pour invalidité			2	60,8	2	60,8
radiation des cadres : décès			1	61,4	1	61,4
Total sorties définitives	2	60,7	10	61,0	12	61,0
TS.TEA	15		10		25	
TS.FTR	8		16		24	
TS.VétAli	5		5		10	
Adj.Tech.Haras			1		1	
Total sorties vers autre corps	28		32		60	
Total sorties	30		42		72	

Mode de sortie vers autre corps	liste d'aptitude	examen professionnel	réintégration	Total
TS.TEA	21	4		25
TS.FTR	20	4		24
TS.VétAli	8	2		10
Adj.Tech.Haras			1	1
Total	49	10	1	60

8 - Répartition géographique au 31 décembre 2015

8.1 – Répartition par MAPS et position

MAPS	Région	PNA	MAD	DET	CONGE	DISPO	Total	en % du total
NE	Alsace	9		1			10	2,24%
	Champagne-Ardenne	9					9	2,02%
	Lorraine	20		1			21	4,71%
	Nord-Pas-de-Calais	5					5	1,12%
	Picardie	11					11	2,47%
Somme NE		54		2			56	12,56%
CE	Auvergne	15					15	3,36%
	Bourgogne	7					7	1,57%
	Franche-Comté	6					6	1,35%
	Rhône-Alpes	21					21	4,71%
Somme CE		49					49	10,99%
S	Corse	3					3	0,67%
	Languedoc-Roussillon	15		1			16	3,59%
	Midi-Pyrénées	25	1				26	5,83%
	PACA	8		2			10	2,24%
Somme S		51	1	3			55	12,33%
CSO	Aquitaine	30					30	6,73%
	Centre	15					15	3,36%
	Limousin	14					14	3,14%
	Poitou-Charentes	9					9	2,02%
Somme CSO		68					68	15,25%
O	Basse-Normandie	28					28	6,28%
	Bretagne	20					20	4,48%
	Haute-Normandie	6					6	1,35%
	Pays de la Loire	19					19	4,26%
Somme O		73					73	16,37%
ACI	Ile de France	57	5	3			65	14,57%
Somme ACI		57	5	3			65	14,57%
OM	Guadeloupe	13					13	2,91%
	Guyane	2					2	0,45%
	Martinique	13					13	2,91%
	Réunion	4					4	0,90%
	Territoires d'outre-mer	22		1			23	5,16%
Somme OM		54		1			55	12,33%
non mapsé	indéterminée	8		1	1	15	25	5,61%
Somme non mapsé		8		1	1	15	25	5,61%
Total		414	6	10	1	15	446	100%

Les 25 agents non « mapsés » sont des agents en position de congé ou disponibilité, quelques agents actifs ne sont pas « mapsés » en raison d'un manque d'informations dans leur dossier AGORHA.

8.2 – Répartition par région et par grand secteur

Région	Secteur										Total
	AC	SD	SR	Tech	Sup	Office	EtsPub	CoITer	Privé	sans	
Alsace		7	2					1			10
Aquitaine		18	5				7				30
Auvergne		12	1		1		1				15
Basse-Normandie		11	4				13				28
Bourgogne		6	1								7
Bretagne		14	4				2				20
Centre		11	3				1				15
Champagne-Ardenne		7	1			1					9
Corse		2	1								3
Franche-Comté		5					1				6
Guadeloupe		13									13
Guyane		2									2
Haute-Normandie		4	2								6
Ile de France	46	4	6			1	3	5			65
Languedoc-Roussillon		5	1				9	1			16
Limousin		8	1				5				14
Lorraine		11					10				21
Martinique		12		1							13
Midi-Pyrénées	1	17	4				3		1		26
Nord-Pas-de-Calais		4				1					5
Pays de la Loire		12	1				6				19
Picardie		7	3			1					11
Poitou-Charentes		6	3								9
Provence-Alpes Cote-d'Azur		9	1								10
Réunion		4									4
Rhône-Alpes		11	2	1			7				21
Territoires d'outre-mer		22					1				23
indéterminée							1			24	25
Total	47	244	46	2	1	4	70	7	1	24	446

Ce tableau correspond à l'organisation territoriale antérieure au 1er janvier 2016.