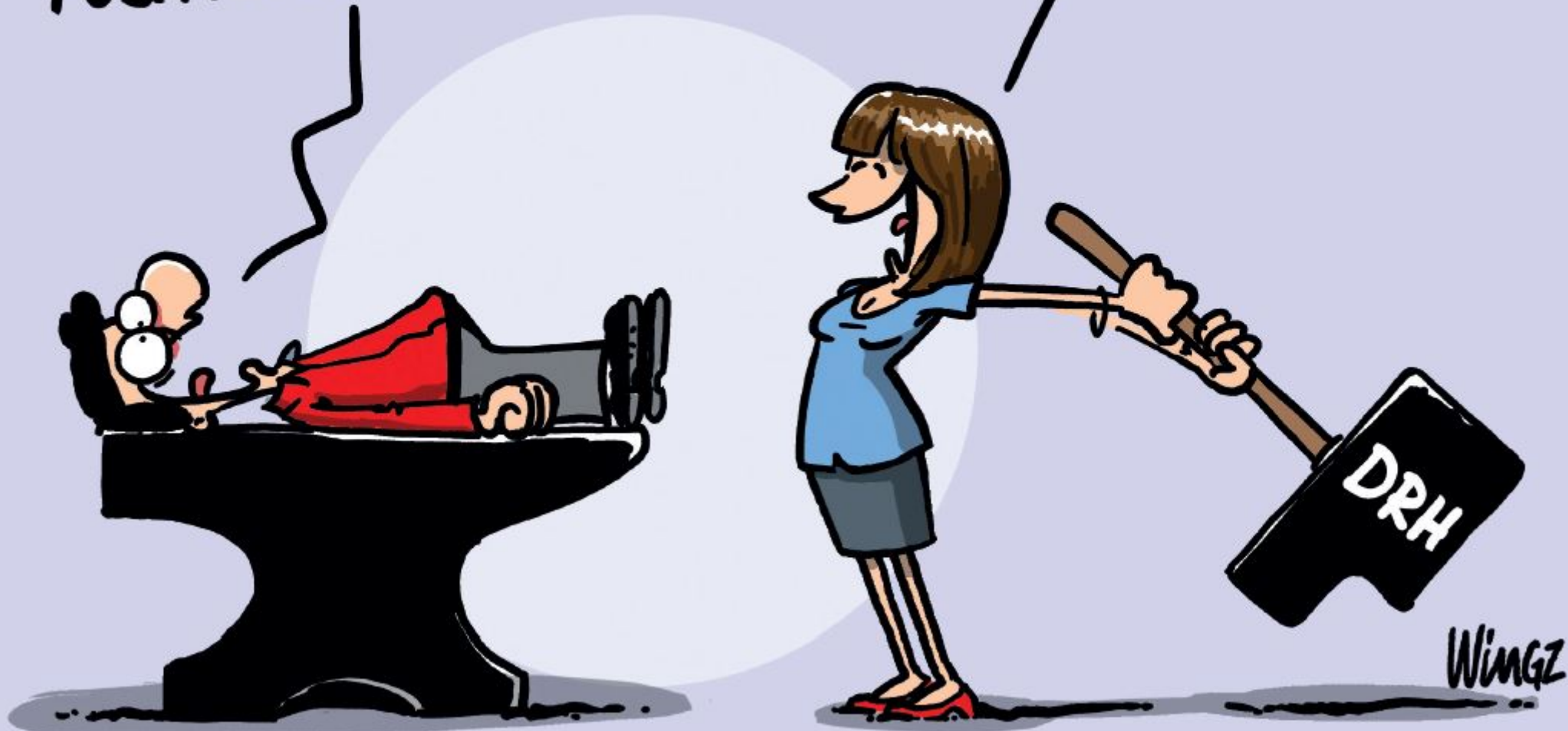


J'AI L'IMPRESSIOn QUE
VOUS N'INTÉGREZ PAS
LA DIFFICULTÉ DE MA
POSITION DE MANAGER

MAIS SI !



MAITRISE D'ENCADREMENT : «CADRE LOW-COST» POUR LA DIRECTION ?

Le manager est rarement associé à l'élaboration de la politique de l'entreprise, c'est pourtant lui qui l'assume tous les jours et qui doit s'en faire le relais.

Manager d'accord, mais avec quels moyens ?!



AVEZ-VOUS PENSÉ À REJOINDRE L'ÉQUIPE CFDT ?

- En **adhérant** pour vous protéger et être conseillé
- En **militant** pour contribuer et agir
- En **étant élu** pour représenter et assister vos collègues