

CTE du 11 mai 2022
- Suivi des effectifs au 31 décembre 2021 -

En 2021, le CEREMA est tenu au respect de différents indicateurs quant au suivi de ses effectifs, tant en termes de plafond d'emplois (en ETPT, moyenne sur l'année) que de schéma d'emplois (en ETP, au 31 décembre).

Ainsi, **2 plafonds d'emplois** co-existent : 2 536 ETPT pour les emplois sous plafond (dont 35 ETPT pour les vacataires) et 85 ETPT pour les emplois hors plafond.

Le schéma d'emplois incombant au CEREMA en 2021 est de - 87 ETP en loi de finances initiale. La sur-exécution du SE 2020 (14,95 suppressions de plus par rapport à ce qui était demandé) a permis de diminuer à due proportion la cible 2021. Cette dernière est désormais passée à -72,05 ETP. Il convient de noter que le CEREMA bénéficie en sus du transfert de 29 ETP (intégration du CNPS).

Compte tenu des données exécutées, le schéma d'emplois de l'établissement se situe à -74,3 ETP (2 391,2 ETP au 31/12/2021 - 2 465,5 ETP au 31/12/2020); soit 2,25 suppressions de postes supplémentaires par rapport à la cible fixée.

	Plafond d'emplois 2021 à respecter (ETPT)	Schéma d'emplois à réaliser (ETP)	ETP au 31 décembre 2020	ETP au 31 décembre 2021	Effectifs physiques au 31 décembre 2020	Effectifs physiques au 31 décembre 2021
Sous plafond (hors vacataires - hors CNPS)	2 472	-72,05	2465,5	2391,2	2 528	2 449
Sous plafond (Transfert CNPS)	29	29	0,0	25,6	0	26
Sous plafond (Vacataires)	35		26,5	19,8	27	20
TOTAL SOUS PLAFOND	2 536	-43,05	2 492,1	2 436,6	2 555	2 495
TOTAL HORS PLAFOND	85		58,9	74,8	59	75
TOTAL CEREMA	2 621	-43,05	2 551,0	2 511,4	2 614	2 570

Répartition des effectifs sous plafond (hors vacataires)

Répartition en ETP	1er janvier 2021	31 décembre 2021
AC	28,5	32,4
A	6,0	6,0
Contractuels	5,0	5,0
Titulaires	1,0	1,0
B	5,7	5,7
Contractuels	2,0	2,0
Titulaires	3,7	3,7
C	16,8	20,7
Contractuels	10,0	13,0
Titulaires	6,8	7,7
DAF	55,2	58,5
A+	5,0	5,0
Titulaires	5,0	5,0
A	21,6	22,5
Contractuels	17,0	16,5
Titulaires	4,6	6,0
B	14,5	14,9
Contractuels	3,8	5,0
Titulaires	10,7	9,9
C	14,1	16,1
Contractuels	5,0	7,0
Titulaires	9,1	9,1
DG	8	9,0
A+	4,0	5,0
Titulaires	4,0	5,0
A	3,0	3,0
Titulaires	3,0	3,0
B	1,0	-
Contractuels	1,0	-
C	-	1,0
Contractuels	-	1,0
DO	1	-
A+	1,0	-
Titulaires	1,0	-
DP	15,9	18,9
A+	10,9	8,9
Titulaires	10,9	8,9
A	2,0	6,0
Contractuels	2,0	4,0
Titulaires	-	2,0
B	3,0	3,0
Titulaires	3,0	3,0
C	-	1,0
Titulaires	-	1,0
DR2I	15	15,0
A+	10,0	9,0
Titulaires	10,0	9,0
A	5,0	6,0
Contractuels	2,0	3,0
Titulaires	3,0	3,0
DRH	49	47,0
A+	6,0	5,0
Titulaires	6,0	5,0
A	12,0	13,0
Contractuels	4,0	4,0
Titulaires	8,0	9,0
B	17,6	15,8
Contractuels	7,0	6,0
Titulaires	10,6	9,8
C	13,4	13,2
Contractuels	6,0	6,0
Titulaires	7,4	7,2
DSC	48	47,0
A+	6,6	6,6
Titulaires	6,6	6,6
A	16,6	18,6
Contractuels	12,8	14,8
Titulaires	3,8	3,8
B	17,8	13,8
Titulaires	17,8	13,8
C	7,0	8,0
Contractuels	-	1,0
Titulaires	7,0	7,0
DTecITM	106,1	111,3
A+	33,0	31,0
Titulaires	33,0	31,0
A	32,8	37,8
Contractuels	9,8	14,8
Titulaires	23,0	23,0
B	24,9	24,9
Contractuels	-	3,0
Titulaires	24,9	21,9
C	15,4	17,6
Contractuels	-	4,0
Titulaires	15,4	13,6
DTecREM	170,8	166,7
A+	41,8	43,0
Titulaires	41,8	43,0
A	72,0	72,2
Contractuels	14,0	13,0
Titulaires	58,0	59,2
B	37,9	35,1
Contractuels	1,0	2,0
Titulaires	36,9	33,1
C	18,9	16,4
Titulaires	18,9	16,4
DTecTV	97,9	92,9
A+	48,3	42,4
Titulaires	48,3	42,4
A	40,8	41,7
Contractuels	6,6	9,0
Titulaires	34,2	32,7
B	5,8	5,8
Contractuels	-	-
Titulaires	5,8	5,8
C	3,0	3,0
Titulaires	3,0	3,0
DTerCE	286,6	273,3
A+	54,6	53,3
Titulaires	54,6	53,3
A	83,5	89,9
Contractuels	5,8	5,5
Titulaires	77,7	84,4
B	107,3	91,0
Contractuels	3,8	2,8
Titulaires	103,5	88,2
C	41,2	39,1
Titulaires	41,2	39,1

Méthodologie associée:

- Répartition des effectifs en fonction du statut (titulaires ou contractuels)
- Déclinaison des agents de catégorie A (A+/A) : cf. grille de correspondance jointe en annexe
- Les OPA ont été répartis par macro-grade
- Les agents contractuels de niveau cadre sont tous codifiés en catégorie A

DTerEst	191,8	191,2
A+	22,7	20,7
Titulaires	22,7	20,7
A	65,3	69,9
Contractuels	7,0	13,0
Titulaires	58,3	56,9
B	75,8	73,6
Contractuels		2,0
Titulaires	75,8	71,6
C	28,0	27,0
Contractuels	1,0	2,0
Titulaires	27,0	25,0
DTerHdF	174,4	174,9
A+	36,5	36,4
Titulaires	36,5	36,4
A	43,3	49,1
Contractuels	5,0	9,0
Titulaires	38,3	40,1
B	69,7	65,5
Contractuels	-	1,0
Titulaires	69,7	64,5
C	24,9	23,9
Contractuels	1,0	2,0
Titulaires	23,9	21,9
DTerIdF	135,6	129,2
A+	10,8	8,8
Titulaires	10,8	8,8
A	54,6	57,2
Contractuels	26,5	30,5
Titulaires	28,1	26,7
B	50,4	44,4
Contractuels	6,0	7,0
Titulaires	44,4	37,4
C	19,8	18,8
Titulaires	19,8	18,8
DTerMed	248,35	226,0
A+	55,3	53,0
Titulaires	55,3	53,0
A	63,0	60,9
Contractuels	1,3	5,3
Titulaires	61,7	55,6
B	112,3	95,9
Contractuels	5,0	7,0
Titulaires	107,3	88,9
C	17,8	16,2
Contractuels	1,8	2,8
Titulaires	16,0	13,4
DTerNC	224,1	209,3
A+	23,9	21,8
Titulaires	23,9	21,8
A	71,4	70,8
Contractuels	14,6	15,6
Titulaires	56,8	55,2
B	89,7	84,1
Contractuels	6,4	7,8
Titulaires	83,3	76,3
C	39,1	32,6
Contractuels	1,0	-
Titulaires	38,1	32,6
DTerOcc		89,6
A+		17,4
Titulaires		17,4
A		18,9
Contractuels		7,0
Titulaires		11,9
B		44,8
Contractuels		1,0
Titulaires		43,8
C		8,5
Titulaires		8,5
DTerOuest	238	231,5
A+	43,4	42,6
Titulaires	43,4	42,6
A	64,7	64,9
Contractuels	9,8	10,8
Titulaires	54,9	54,1
B	95,9	93,9
Contractuels	6,0	6,0
Titulaires	89,9	87,9
C	34,0	30,4
Contractuels	0,6	1,0
Titulaires	33,4	29,4
DTerSO	216,8	143,3
A+	46,4	30,0
Titulaires	46,4	30,0
A	44,8	41,8
Contractuels	4,2	2,2
Titulaires	40,6	39,6
B	100,7	57,9
Contractuels	2,7	4,7
Titulaires	98,0	53,2
C	24,9	13,6
Titulaires	24,9	13,6
SG	156,1	149,5
A+	20,0	20,0
Titulaires	20,0	20,0
A	36,6	37,9
Contractuels	13,4	14,2
Titulaires	23,2	23,7
B	73,6	70,5
Contractuels	8,6	7,8
Titulaires	65,0	62,7
C	25,9	21,1
Contractuels	1,6	-
Titulaires	24,3	21,1
Total général	2 467,0	2 416,8

dont titulaires	2 224,4	2 114,7
A+	480,2	459,9
A	578,2	590,9
B	850,3	775,5
C	316,2	288,4
dont contractuels	242,5	302,1
A	160,8	197,2
B	53,3	65,1
C	28,0	39,8

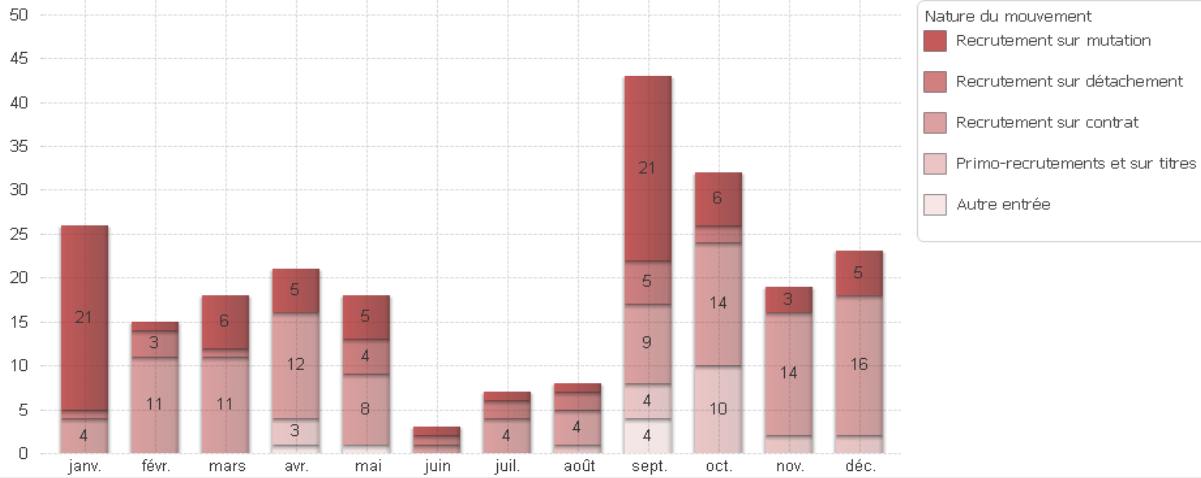
Macro grade	Effectifs au 31/12/2020	Effectifs au 31/12/2021
A+	437,5	459,9
A	778,4	788,1
B	899	840,6
C	350,6	328,2
TOTAL	2 465,45	2 416,8

**CTE du 11 mai 2022
- Flux 2021 -
Effectifs sous plafond hors vacataires (suivi en personnes physiques)**

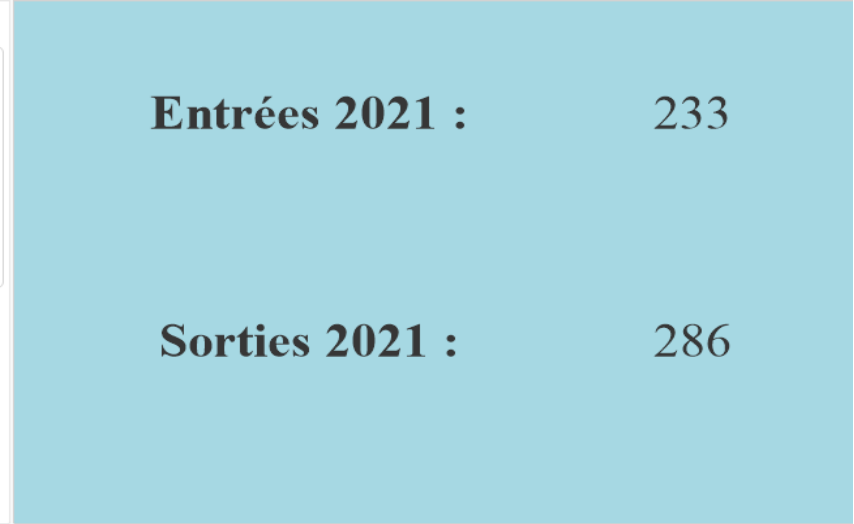
Analyse des flux

Histogramme des entrées de l'année 2021

Recrutements par nature d'exercice sur 2021

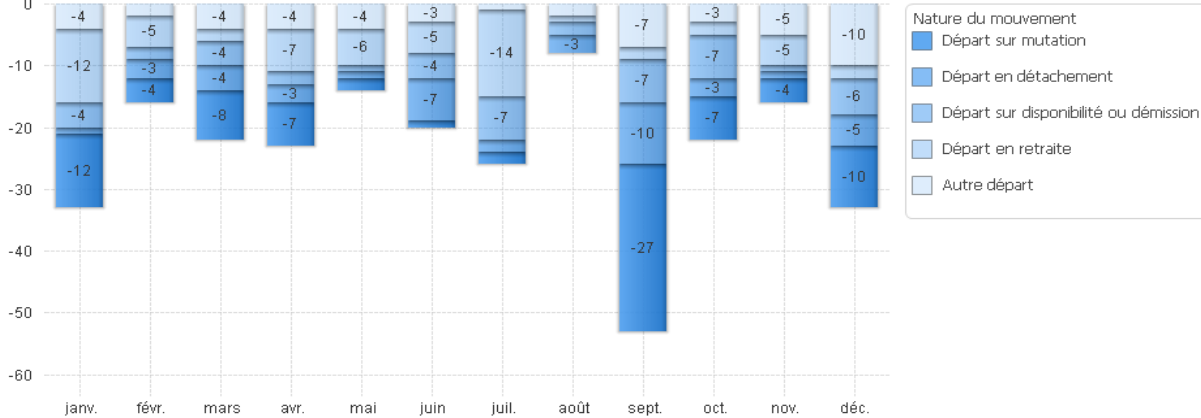


Arrivées et départs sur 2021

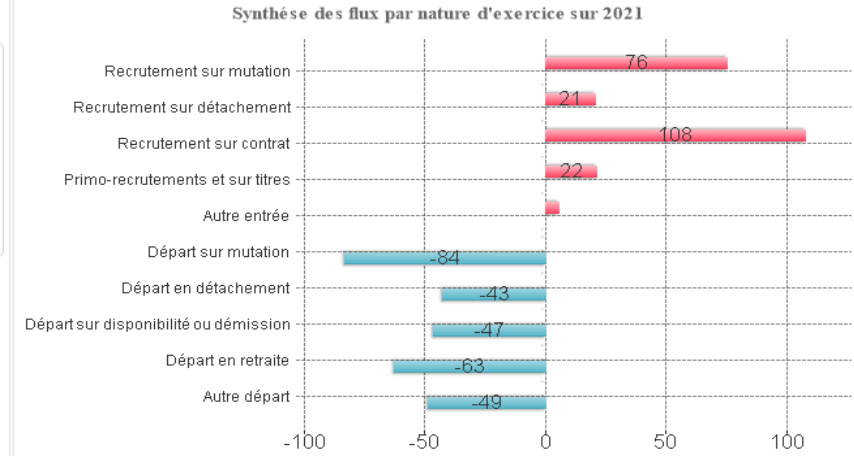


Histogramme des sorties de l'année 2021

Départs par nature d'exercice sur 2021



Répartition annuelle des entrées et sorties de l'année 2021



**Répartition des effectifs sous plafond (hors vacataires)
par site géographique
Source : Annuaire**

	31/12/2021	
	Somme de effectif	Somme de ETP
AIX-EN-PROVENCE	227	220,3
AUTUN	60	57,4
BLOIS	48	47,2
BORDEAUX	55	54,1
BRON	268	261,9
CHAMPS SUR MARNE	32	32,0
CHATOU		
CLERMONT-FERRAND	55	53,8
COMPIEGNE		
FONTENAY SOUS BOIS	43	42,2
HAUBOURDIN	49	47,6
INCONNU	4	3,0
L ISLE D ABEAU	73	66,4
LE BOURGET		
LE GRAND QUEVILLY	191	185,4
LES PONTS DE CE	93	92,0
LILLE	114	111,5
LYON	137	133,2
MARGNY LES COMPIEGNE	61	60,7
MATOURY	1	1,0
METZ	81	78,7
MONTPELLIER	14	13,8
NANTES	110	107,7
PLOUZANE	78	76,2
PROVINS		
SAINT BRIEUC	66	65,6
SAINTE-CLOTILDE	1	1,0
SOPHIA ANTIPOLIS		
SOURDUN	118	116,5
ST MANDE	4	4,0
ST QUENTIN	33	33,0
ST-MEDARD-EN-JALLES	102	98,7
STRASBOURG	54	52,8
TOMBLAINE	76	75,5
TOULOUSE	79	77,8
TRAPPES	73	71,9
VALBONNE	12	11,6
VAULX EN VELIN	37	36,7
VERNEUIL-L'ETANG	26	25,6
Total général	2 475	2 416,8

Grille correspondance - Agents de catégorie A

Macro Grade	Corps	grade
A+	administrateurs civils	administrateur civil
A+	administrateurs civils	administrateur civil hors classe
A+	administrateurs des affaires maritimes	administrateur en chef 1ère classe am
A+	architectes et urbanistes de l'Etat	architecte et urbaniste de l'Etat
A+	architectes et urbanistes de l'Etat	architecte et urbaniste de l'Etat en chef
A+	architectes et urbanistes de l'Etat	architecte et urbaniste général de l'Etat
A+	attachés d'administration de l'Etat	attaché d'administration hors classe-GN
A+	attachés d'administration de l'Etat	attaché principal d'administration-GN
A+	chargés d'études documentaires	chargé d'études documentaires principal
A+	directeurs de recherche	directeurs de recherche dd 1ère classe
A+	directeurs de recherche	directeurs de recherche dd 2ème classe
A+	emplois fonctionnel - supérieur	CAEDAD
A+	emplois fonctionnel - supérieur	ingénieur en chef des tpe du 1er groupe
A+	emplois fonctionnel - supérieur	ingénieur en chef des tpe du 2ème groupe
A+	ingénieurs agriculture environnement	ingénieur divisionnaire agriculture environ.
A+	ingénieurs de l'industrie et des mines	ingénieur divisionnaire industrie et mines
A+	ingénieurs des ponts, des eaux et des forêts	ingénieur des ponts, eaux et forêts
A+	ingénieurs des ponts, des eaux et des forêts	ingénieur en chef des ponts, eaux et forêts
A+	ingénieurs des ponts, des eaux et des forêts	ingénieur gén. des ponts, eaux et forêts cn
A+	ingénieurs des travaux publics de l'Etat	ingénieur des tpe hors classe
A+	ingénieurs des travaux publics de l'Etat	ingénieur divisionnaire tpe
A+	ingénieurs des trav. géo. et car. de l'Etat	ingénieur divisionnaire des travaux géo/carto
A	agents règlement intérieur national	agent rin 1ère catégorie
A	agents règlement intérieur national	agent rin catégorie exceptionnelle
A	agents règlement intérieur national	agent rin hors categorie
A	attachés d'administration de l'Etat	attaché d'administration-GN
A	attachés de l'insee s.d.	attaché principal insee
A	chargés de recherche	chargé de recherche 1ère classe
A	chargés de recherche	chargé de recherche 2ème classe
A	chargés d'études documentaires	chargé d'études documentaires
A	chargés rech dd	chargé de recherche classe normale
A	chargés rech dd	chargé de recherche hors classe
A	contractuels article 4	article 4 - cdd catégorie A
A	contractuels article 4	article 4 - cdi catégorie A
A	contractuels article 6 quater	article 6.4 - cdd catégorie A
A	emplois fonct -sup	chef de mission éco.
A	ingénieur de recherche hors classe	ingénieur de recherche hors classe éducation
A	ingénieurs agriculture environnement	ingénieur agriculture environnement
A	ingénieurs de l'industrie et des mines	ingénieur de l'industrie et des mines
A	ingénieurs des travaux publics de l'Etat	ingénieur des tpe
A	ingénieurs des trav. géo. et car. de l'Etat	ingénieur travaux géo. et carto.
A	ingenieurs d'etudes et de fabrications	ingénieur d'études et de fabrications
A	ingénieurs sic intérieur	ingénieur sic intérieur
A	médecins de prévention	médecin de prévention
A	OPA Ingénieurs haute maîtrise niveau 1	OPA Ingénieurs haute maîtrise niveau 1
A	OPA Ingénieurs haute maîtrise niveau 2	OPA Ingénieurs haute maîtrise niveau 2
A	OPA Ingénieurs haute maîtrise niveau 3	OPA Ingénieurs haute maîtrise niveau 3
A	personnels contractuels s.e.t.r.a cadres	setra cadre b
A	personnels contractuels s.e.t.r.a cadres	setra cadre d
A	pss cete	pss cete assistant classe a
A	pss cete	pss cete assistant classe d
A	règlements locaux	règlement local catégorie a
A	titulaires détachés sur contrats	titulaire dét. sur contrat cat.a
A	travailleurs handicapés contractuels cat A	travailleur handicapé cont.attaché cigem