



MINISTÈRE DE L'AGRICULTURE, DE L'AGROALIMENTAIRE ET DE LA FORÊT

Secrétariat National du Réseau d'Appui aux Personnes et aux Structures

Etat du corps des

Adjoints Techniques 2014

Situation au 31/12/2014

EDITION : 23 NOVEMBRE 2015

Sources d'information :

Le présent document a été réalisé sur la base de données issues du système informatisé de gestion des personnels du Ministère de l'Agriculture, de l'Agroalimentaire, et de la Forêt (SIRH et infocentre AGORHA), valorisées par le SNRAPS. Ce document est donc dépendant de la qualité des données et des éventuelles anomalies de dossiers du SIRH AGORHA ou d'informations calculées de l'infocentre.

Textes réglementaires :

Adjoint Technique :

- Décret n° 2006-1761 du 23 décembre 2006 modifié relatif aux dispositions statutaires communes applicables aux corps d'adjoints techniques des administrations de l'Etat ;
- Décret n° 2005-1228 du 29 septembre 2005 modifié relatif à l'organisation des carrières des fonctionnaires de catégorie C.

Agent Principal des Services Techniques :

- Décret n°75-888 du 23 septembre 1975 modifié portant dispositions applicables aux emplois d'agent principal des services techniques.

Avertissement :

Ce document est une photographie de la situation du corps au 31/12/2014, basée sur les informations validées dans le SIRH AGORHA, extraites à la date du 27/03/2015. Les chiffres indiqués sont donc sous réserve de toute modification de dossier validée postérieurement à la date d'extraction et prenant effet à une date antérieure au 31/12/2014. Ce peut être le cas notamment pour les promotions de corps ou de grade, les détachements...

La notion de secteur utilisée dans cette étude est basée sur l'affectation de l'agent, indépendamment de sa position et de son support budgétaire, à l'inverse de celle de programme qui repose uniquement sur le budget sur lequel pèse l'agent (programme agriculture ou écologie, budget propre...), ce qui explique des effectifs différents selon l'approche considérée.

Il est à noter que les chiffres « historiques », et notamment ceux de l'année antérieure dans les comparaisons A / A-1, peuvent être différents de ceux de l'état du corps de l'année antérieure en raison de régularisations rétroactives de situations.

En résumé :

Au 31/12/2014, le corps des adjoints techniques compte 466 agents, effectif en nette diminution par rapport au 31/12/2013 (490 agents).

Issu dans sa forme actuelle du regroupement en 2006 des corps de catégorie C technique, les effectifs actuels représentent moins de la moitié de ce qu'ils étaient en 2005.

Actuellement, le corps est alimenté essentiellement par l'accueil en détachement d'adjoints administratifs. Les sorties du corps sont pour 1/3 des départs définitifs, les 2/3 restants consistant presque exclusivement en promotion en technicien supérieur du MAAF.

Table des matières

1 – GRADES	4
1.1 – REPARTITION PAR SEXE SELON LE GRADE	4
1.2 – EVOLUTION DES EFFECTIFS DE 2006 A 2014 AVEC DETAIL PAR GRADE	5
2 – POSITIONS ADMINISTRATIVES AU 31/12/2014	6
2.1 – PAR GROUPE DE POSITIONS	6
2.1.1 – DETAIL DISPONIBILITES	6
2.1.2 – DETAIL CONGES	6
2.1.3 – DETAIL DETACHES	6
3 – MODES D'ACCES AU CORPS	7
3.1 – REPARTITION PAR SEXE ET MODE D'ACCES DES AGENTS ENTRES DANS LE CORPS EN 2014	7
3.2 – REPARTITION PAR SEXE SELON L'ANNEE D'ENTREE DANS LE CORPS (10 DERNIERES ANNEES)	7
3.3 – REPARTITION PAR MODE D'ACCES SELON L'ANNEE D'ENTREE DANS LE CORPS (5 DERNIERES ANNEES)	8
4 – ÂGES AU 31/12/2014	9
4.1 – EFFECTIF PAR AGE ET SEXE	9
4.2 – REPARTITION HOMMES / FEMMES PAR TRANCHE D'AGE	9
4.3 – REPARTITION PAR TRANCHE D'AGE ET GRADE	10
4.4 – MOYENNE D'AGE PAR GRADE ET SEXE	11
5 - AFFECTATIONS ET SECTEURS D'EMPLOI	12
5.1 – REPARTITION DES AGENTS PAR GRANDS SECTEURS AU 31/12/2014	12
5.2 – REPARTITION DES AGENTS PAR SECTEURS ET STRUCTURES D'EMPLOI AU 31/12/2014	13
5.3 – REPARTITION DES AGENTS PAR SECTEURS : EVOLUTION 2013 / 2014	14
5.4 – REPARTITION DES AGENTS DANS LES SECTEURS DES SPHERES « AGRICULTURE » ET « ENVIRONNEMENT », EVOLUTION 2013 / 2014	15
6 – AFFECTATIONS ET PROGRAMMES	16
6.1 – REPARTITION DES AGENTS PAR GRAND SECTEUR D'EMPLOI ET POIDS DES PRINCIPAUX PROGRAMMES AU 31/12/2014	16
6.2 – REPARTITION DES AGENTS PAR PROGRAMME – EVOLUTION 2013 / 2014	17
6.3 – FLUX ENTRE PROGRAMMES ENTRE LE 31/12/2013 ET LE 31/12/2014, Y COMPRIS ENTRANTS ET SORTANTS	18
7 – ENTREES / SORTIES DU CORPS	19
7.1 – ENTREES DANS LE CORPS EN 2014	19
7.2 – SORTIES DU CORPS EN 2014	20
8 - REPARTITION GEOGRAPHIQUE AU 31 DECEMBRE 2014	21
8.1 – REPARTITION PAR MAPS ET POSITION	21
8.2 – REPARTITION PAR REGION ET PAR GRAND SECTEUR	22

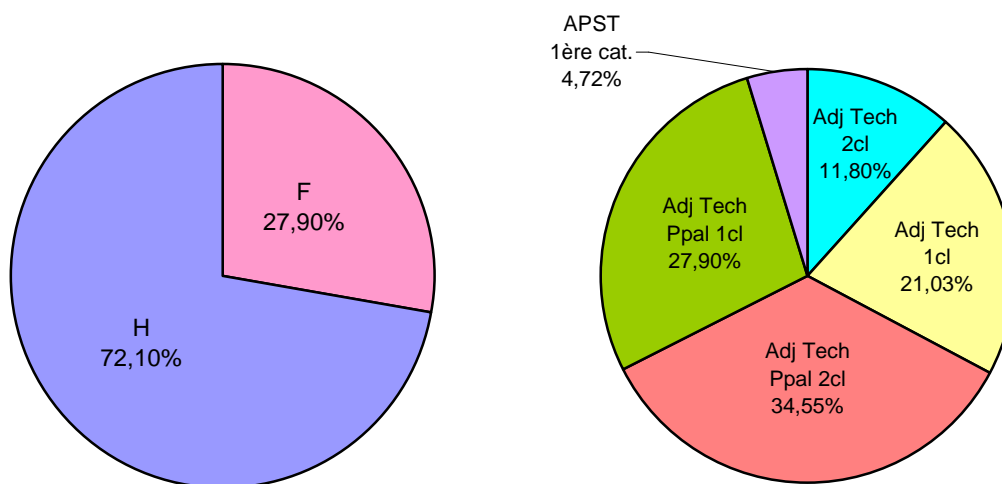
1 – Grades

Le corps des adjoints techniques compte 466 agents au 31 décembre 2014, effectif en diminution par rapport au 31/12/2013 (490 agents).

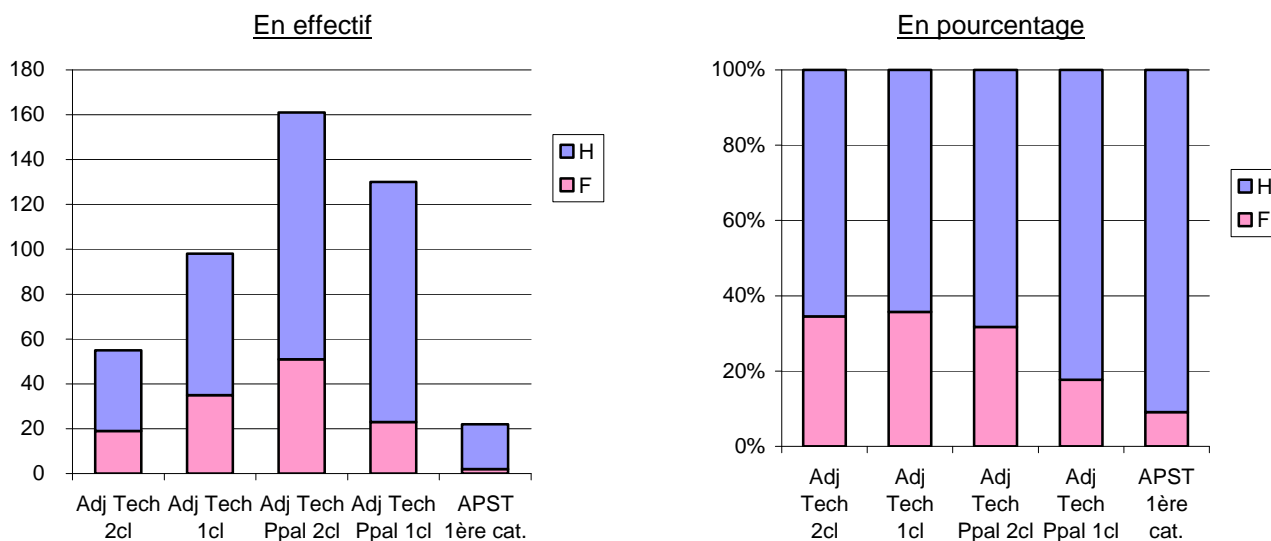
Le corps des adjoints techniques est à forte dominante masculine. La proportion de femmes diminue dans le grade terminal et plus fortement encore dans le statut d'agent principal des services techniques (APST).

1.1 – Répartition par sexe selon le grade

Grade	F	H	Total	% par grade	%F par grade	%H par grade
Adj Tech 2cl	19	36	55	11,80%	34,55%	65,45%
Adj Tech 1cl	35	63	98	21,03%	35,71%	64,29%
Adj Tech Ppal 2cl	51	110	161	34,55%	31,68%	68,32%
Adj Tech Ppal 1cl	23	107	130	27,90%	17,69%	82,31%
APST 1ère cat.	2	20	22	4,72%	9,09%	90,91%
Total	130	336	466	100,00%	27,90%	72,10%



Répartition entre Hommes et Femmes, par grade



1.2 – Evolution des effectifs de 2006 à 2014 avec détail par grade

2006 : fusion des corps de catégorie C technique. Le tableau suivant récapitule les corps et grades concernés par la fusion des corps de catégorie C technique du 31/12/2006. Concernant les agents des services techniques, ils ont pu intégrer, lors du regroupement des corps de catégorie C, soit le corps des adjoints techniques, soit le corps des adjoints administratifs, selon les fonctions exercées.

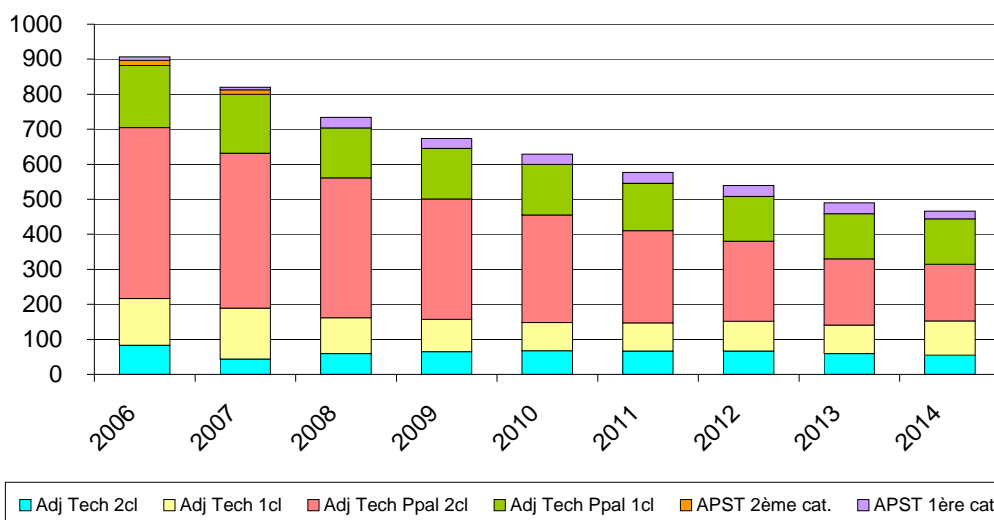
Evolution des effectifs de 2006 à 2014

Année	Adj Tech 2cl	Adj Tech 1cl	Adj Tech Ppal 2cl	Adj Tech Ppal 1cl	APST 2ème cat.	APST 1ère cat.	Total	Prog. Annuel.
2006	83	134	488	177	15	10	907	
2007	44	145	443	168	13	7	820	-9,6%
2008	59	103	399	143		30	734	-10,5%
2009	65	92	344	144		29	674	-8,2%
2010	68	80	307	145		29	629	-6,7%
2011	67	80	263	136		31	577	-8,3%
2012	67	85	228	128		31	539	-6,6%
2013	59	82	189	129		31	490	-9,1%
2014	55	98	161	130		22	466	-4,9%

Année	Adj Tech 2cl	Adj Tech 1cl	Adj Tech Ppal 2cl	Adj Tech Ppal 1cl	APST 2ème cat.	APST 1ère cat.
2006	9,2%	14,8%	53,8%	19,5%	1,7%	1,1%
2007	5,4%	17,7%	54,0%	20,5%	1,6%	0,9%
2008	8,0%	14,0%	54,4%	19,5%		4,1%
2009	9,6%	13,6%	51,0%	21,4%		4,3%
2010	10,8%	12,7%	48,8%	23,1%		4,6%
2011	11,6%	13,9%	45,6%	23,6%		5,4%
2012	12,4%	15,8%	42,3%	23,7%		5,8%
2013	12,0%	16,7%	38,6%	26,3%		6,3%
2014	11,8%	21,0%	34,5%	27,9%		4,7%

Les chiffres, calculés sur la base des informations validées au 27/03/2015, sont susceptibles d'évoluer en cas de modifications de classements qui prendraient effet antérieurement au 01/01/2015.

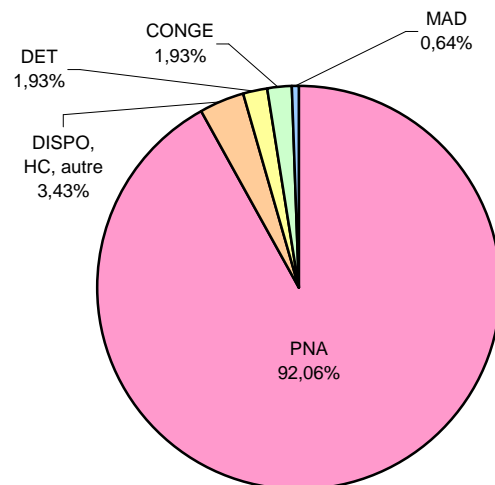
Evolution des effectifs



2 – Positions administratives au 31/12/2014

2.1 – Par groupe de positions

Groupe Position	F	H	Total	%
PNA	121	308	429	92,06%
DISPO, HC, autre	4	12	16	3,43%
DET	0	9	9	1,93%
CONGE	5	4	9	1,93%
MAD	0	3	3	0,64%
Total	130	336	466	100%



2.1.1 – Détail Disponibilités

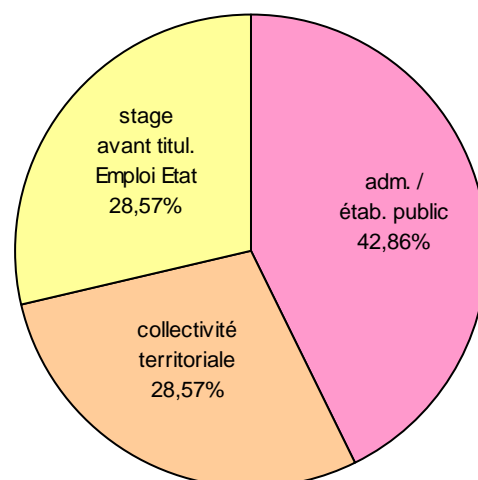
Position	F	H	Total
dispo : conv.personnelles	4	11	15
dispo : dde du fonct. (ent. priv. ou pub.) ABR2002		1	1
Total	4	12	16

2.1.2 – Détail Congés

Position	F	H	Total
congé longue durée	1	4	5
congé maternité	3		3
congé parental	1		1
Total	5	4	9

2.1.3 – Détail Détachés

Position	F	H	Total
adm. / étab. public		5	5
collectivité territoriale		2	2
stage avant titul. Emploi Etat		2	2
Total		9	9



3 – Modes d'accès au corps

L'analyse des modes d'accès au corps des adjoints techniques est détaillée par sexe et mode d'accès pour l'année 2014, par sexe sur les 10 dernières années et par mode d'accès sur les 5 dernières années.

3.1 – Répartition par sexe et mode d'accès des agents entrés dans le corps en 2014

Part de chaque sexe dans les modes d'accès

Acces corps	Total	F	% F	H	% H
détachement	38	20	52,63%	18	47,37%
examen prof. réservé	8	6	75,00%	2	25,00%
Total	46	26	56,52%	20	43,48%

modes d'accès par sexe

Acces corps	Total	F	H
détachement	82,61%	76,92%	90,00%
exam pro réservé	17,39%	23,08%	10,00%
Total	100,00%	100%	100%

- Clef de lecture :

Tableau de gauche : 75,00% des agents entrés dans le corps en 2014 par examen prof. réservé sont des femmes, 25,00% sont des hommes.

Tableau de droite : globalement, l'accès par examen prof. réservé en 2014 représente 17,39% des entrées.

en 2014, 23,08% des femmes sont entrées par examen prof. réservé...

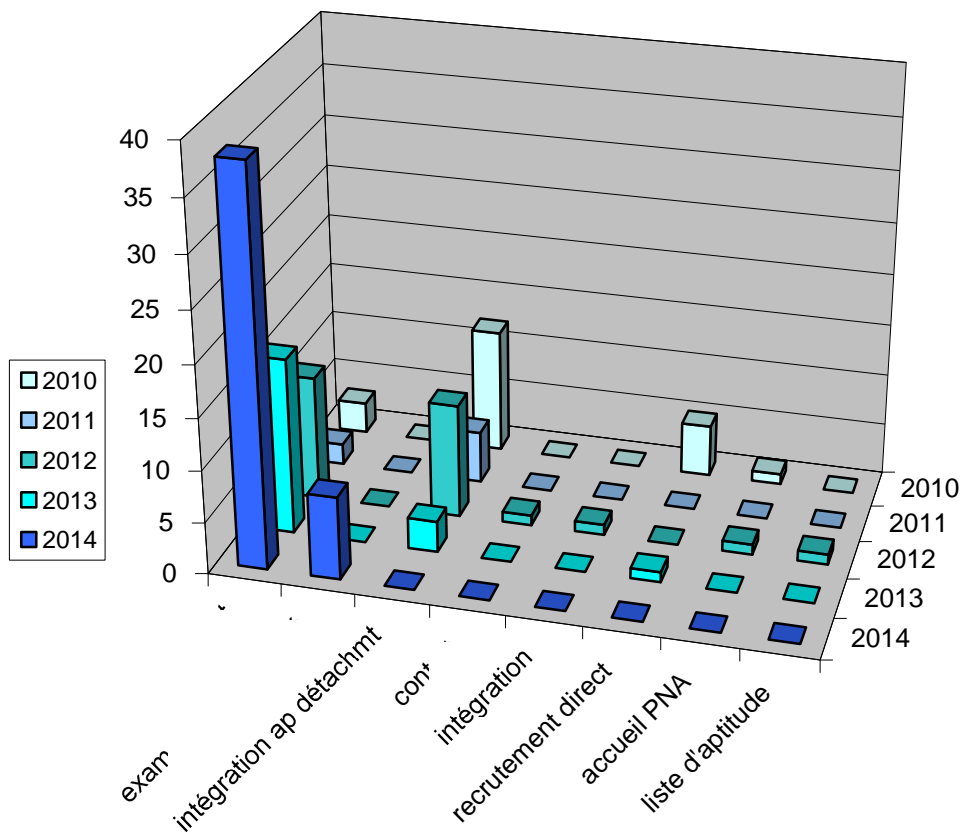
... 10,00% pour les hommes

3.2 – Répartition par sexe selon l'année d'entrée dans le corps (10 dernières années)

Année d'entrée	F	% F	H	% H	Total
2005	2	28,57%	5	71,43%	7
2006	13	8,44%	141	91,56%	154
2007	3	37,50%	5	62,50%	8
2008	4	20,00%	16	80,00%	20
2009	8	44,44%	10	55,56%	18
2010	7	33,33%	14	66,67%	21
2011	5	71,43%	2	28,57%	7
2012	11	40,74%	16	59,26%	27
2013	13	61,90%	8	38,10%	21
2014	26	56,52%	20	43,48%	46
Global sur 10 ans	92	27,96%	237	72,04%	329

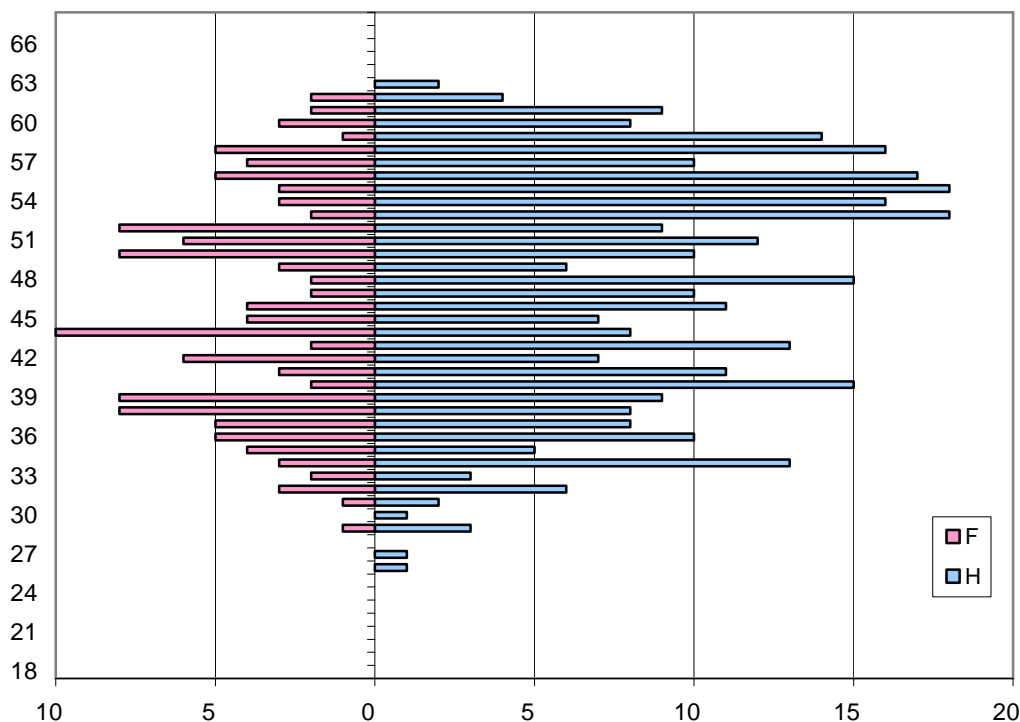
3.3 – Répartition par mode d'accès selon l'année d'entrée dans le corps (5 dernières années)

		Année d'entrée dans le corps									
		2010		2011		2012		2013		2014	
		eff.	% des entrées	eff.	% des entrées	eff.	% des entrées	eff.	% des entrées	eff.	% des entrées
Mode d'accès	détachement	3	14,29%	2	28,57%	12	44,44%	17	80,95%	38	82,61%
	examen prof. réservé									8	17,39%
	intégration ap détachmt	12	57,14%	5	71,43%	11	40,74%	3	14,29%		
	contrat					1	3,70%				
	intégration					1	3,70%				
	recrutement direct	5	23,81%					1	4,76%		
	accueil PNA	1	4,76%			1	3,70%				
liste d'aptitude					1	3,70%					



4 – Âges au 31/12/2014

4.1 – Effectif par âge et sexe



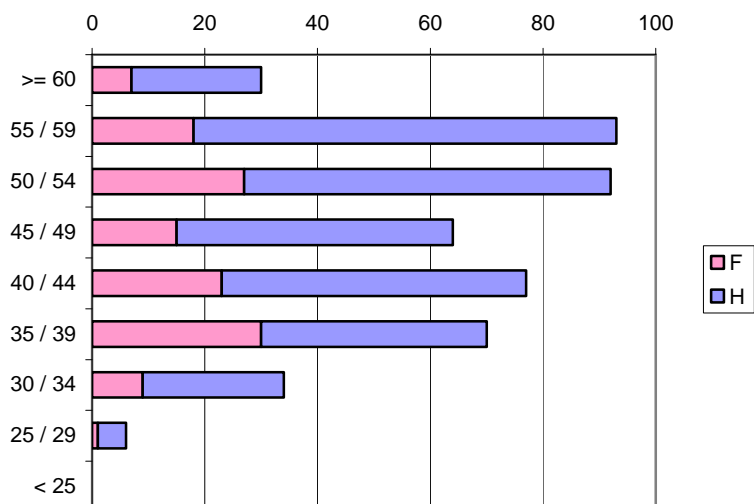
4.2 – Répartition hommes / femmes par tranche d'âge

Tranche d'âge	Total	F	% F	H	% H	F	H	Total
>= 60	30	7	23,33%	23	76,67%	5,38%	6,85%	6,44%
55 / 59	93	18	19,35%	75	80,65%	13,85%	22,32%	19,96%
50 / 54	92	27	29,35%	65	70,65%	20,77%	19,35%	19,74%
45 / 49	64	15	23,44%	49	76,56%	11,54%	14,58%	13,73%
40 / 44	77	23	29,87%	54	70,13%	17,69%	16,07%	16,52%
35 / 39	70	30	42,86%	40	57,14%	23,08%	11,90%	15,02%
30 / 34	34	9	26,47%	25	73,53%	6,92%	7,44%	7,30%
25 / 29	6	1	16,67%	5	83,33%	0,77%	1,49%	1,29%
< 25								
Total	466	130	27,90%	336	72,10%	100%	100%	100%

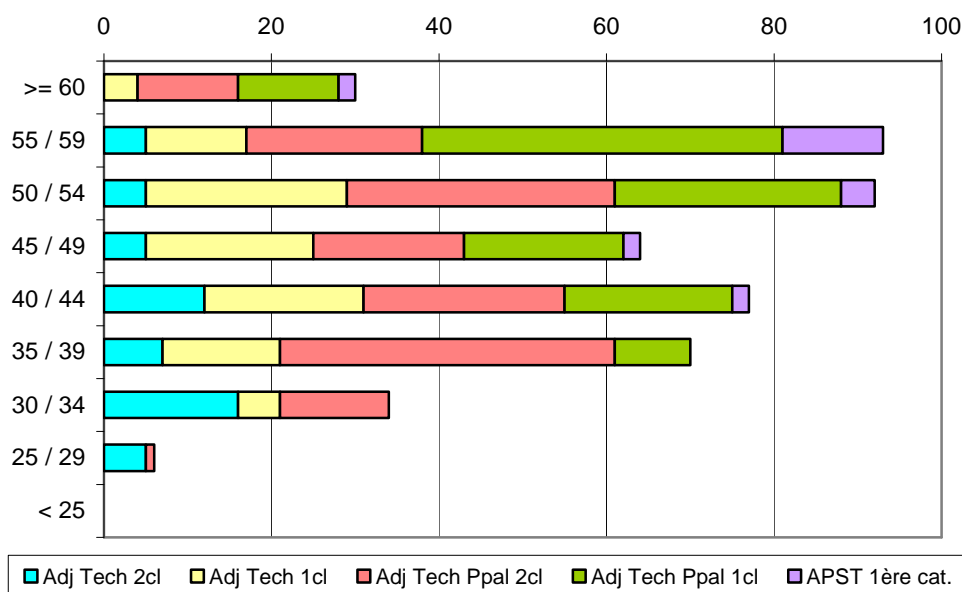
29,87% des "40 / 44 ans " sont des femmes

17,69% des femmes sont dans la tranche 40 / 44 ans

Les plus de 40 ans représentent 76% des effectifs du corps. 46% des agents ont 50 ans et plus.



4.3 – Répartition par tranche d'âge et grade



Répartition en effectif

Tranche d'âge	Adj Tech 2cl	Adj Tech 1cl	Adj Tech Ppal 2cl	Adj Tech Ppal 1cl	APST 1ère cat.	Total
>= 60		4	12	12	2	30
55 / 59	5	12	21	43	12	93
50 / 54	5	24	32	27	4	92
45 / 49	5	20	18	19	2	64
40 / 44	12	19	24	20	2	77
35 / 39	7	14	40	9		70
30 / 34	16	5	13			34
25 / 29	5		1			6
< 25						
Total	55	98	161	130	22	466

Répartition en pourcentage (tranche d'âge / grade)

Tranche d'âge	Adj Tech 2cl	Adj Tech 1cl	Adj Tech Ppal 2cl	Adj Tech Ppal 1cl	APST 1ère cat.	Total
>= 60		4,1%	7,5%	9,2%	9,1%	6,4%
55 / 59	9,1%	12,2%	13,0%	33,1%	54,5%	20,0%
50 / 54	9,1%	24,5%	19,9%	20,8%	18,2%	19,7%
45 / 49	9,1%	20,4%	11,2%	14,6%	9,1%	13,7%
40 / 44	21,8%	19,4%	14,9%	15,4%	9,1%	16,5%
35 / 39	12,7%	14,3%	24,8%	6,9%		15,0%
30 / 34	29,1%	5,1%	8,1%			7,3%
25 / 29	9,1%		0,6%			1,3%
< 25						
Total	100%	100%	100%	100%	100%	100%

24,5% des "Adj Tech 1cl" sont dans la tranche "50 / 54 ans"

Répartition en pourcentage (grade / tranche d'âge)

Tranche d'âge	Adj Tech 2cl	Adj Tech 1cl	Adj Tech Ppal 2cl	Adj Tech Ppal 1cl	APST 1ère cat.
>= 60		13,3%	40,0%	40,0%	6,7%
55 / 59	5,4%	12,9%	22,6%	46,2%	12,9%
50 / 54	5,4%	26,1%	34,8%	29,3%	4,3%
45 / 49	7,8%	31,3%	28,1%	29,7%	3,1%
40 / 44	15,6%	24,7%	31,2%	26,0%	2,6%
35 / 39	10,0%	20,0%	57,1%	12,9%	
30 / 34	47,1%	14,7%	38,2%		
25 / 29	83,3%		16,7%		
< 25					
Total	11,8%	21,0%	34,5%	27,9%	4,7%

26,1% des "50 / 54 ans" sont classés "Adj Tech 1cl"

4.4 – Moyenne d'âge par grade et sexe

Grade	F		H		Total	
	eff.	âge moyen	eff.	âge moyen	eff.	âge moyen
Adj Tech 2cl	19	41,8	36	39,6	55	40,3
Adj Tech 1cl	35	46,5	63	47,9	98	47,4
Adj Tech Ppal 2cl	51	45,6	110	46,9	161	46,5
Adj Tech Ppal 1cl	23	51,1	107	52,0	130	51,9
APST 1ère cat.	2	54,0	20	54,5	22	54,5
Moyenne corps	130	46,4	336	48,4	466	47,8

Position relative du corps des adjoints techniques en terme de moyenne d'âge

Corps	F		H		Global	
	eff.	âge moyen	eff.	âge moyen	eff.	âge moyen
IAE	1558	41,5	2409	47,7	3967	45,3
IE	164	45,4	126	46,7	290	45,9
IPEF	987	42,4	2570	47,6	3557	46,1
TFR	486	47,9	333	45,0	819	46,7
TS	2332	44,6	3289	48,9	5621	47,1
AI	62	48,7	38	46,0	100	47,7
AdjTech	130	46,4	336	48,4	466	47,8
IR	89	47,3	59	48,9	148	48,0
AA	807	48,2	629	48,1	1436	48,1
ISPV	487	46,5	414	51,7	901	48,9
ATFR	290	48,8	163	51,0	453	49,6
SA	2898	49,8	546	48,7	3444	49,6
AdjAdm	3415	51,5	316	50,1	3731	51,4
Global	13705	47,1	11228	48,1	24933	47,6

rappel situation 2013

Corps	Global	
	eff.	âge moyen
IAE	3866	44,9
IE	285	45,8
IPEF	3610	46,0
TFR	797	46,1
TS	5589	46,8
AI	101	46,5
AdjTech	491	47,6
IR	143	47,4
AA	1457	47,7
ISPV	893	48,4
ATFR	446	49,4
SA	3460	49,2
AdjAdm	3876	51,0
Global	25014	47,5

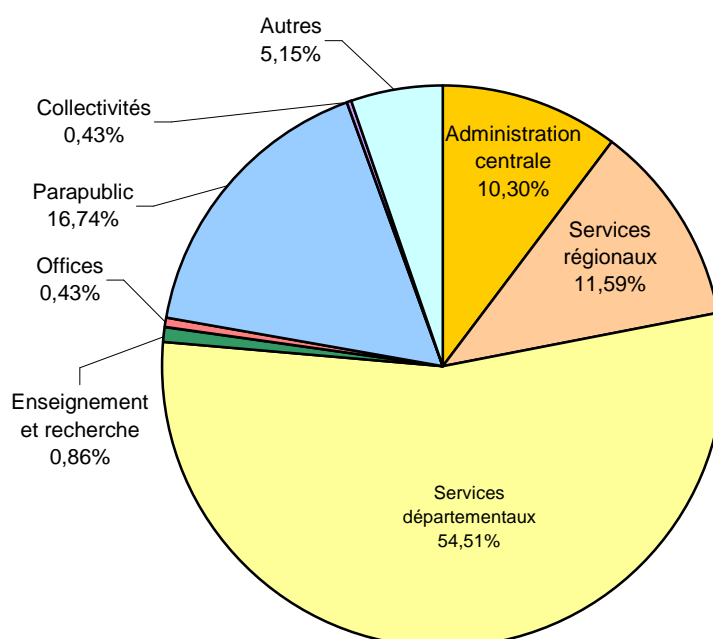
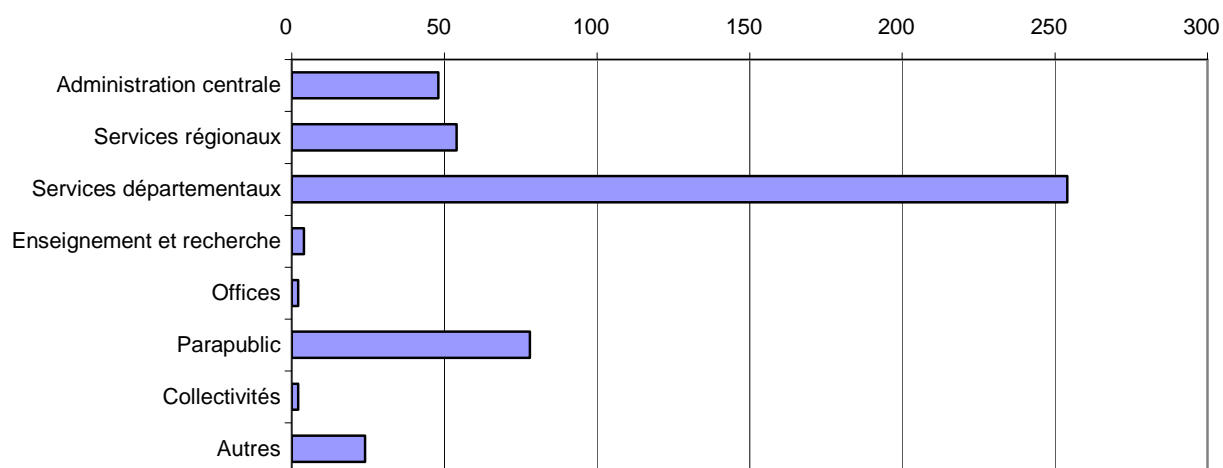
Le tableau ci dessus présente la moyenne d'âge sexuée du corps au regard des moyennes d'âge constatées pour les principaux corps non-enseignants du MAAF.

5 - Affectations et secteurs d'emploi

Le secteur d'emploi est calculé sur la base de l'affectation opérationnelle de l'agent (code de la structure), ou de son lieu de détachement ou de mise à disposition, sectorisé par le SNRAPS. Pour une part des agents dans ces positions, les éléments présents dans le dossier sont insuffisants pour permettre cette sectorisation.

5.1 – Répartition des agents par grands secteurs au 31/12/2014

Grands Secteurs			
services d'Etat	Administration centrale de l'Etat	48	360 agents, 77,25%
	Services régionaux ou inter-régionaux et unités rattachées	54	
	Services départementaux	254	
	Enseignement et Recherche	4	
cercles suivants	Offices	2	106 agents, 22,75%
	Secteur para public	78	
	Collectivités territoriales et structures associées	2	
	Autres	24	
Total		466	



5.2 – Répartition des agents par Secteurs et Structures d'Emploi au 31/12/2014

Secteurs et Structures d'Emploi					
Services de l'Etat			Cercles suivants		
Secteurs	Structures d'Emploi	Total	Secteurs	Structures d'Emploi	Total
	MAAF AC dgal	1		ASP	1
	MAAF AC dger	2		FAM	1
	MAAF AC dgpaat	1		INAO	
				ODEADOM	
	MAAF AC sg	26	Somme Offices		2
	MAAF Cabinets	13		ANSES	4
	MAAF CGAAER	2		CRPF, Bois	
	MAAF AC autre			IFCE Haras	17
	Sous total AC MAAF	45		ONF	13
	Sous total AC MEDDE	2		ParaPublic MAAF autres	
	Sous total AC Autres	1		Sous total Sect. para public MAAF	34
	Somme Administration centrale	48		Energie	
				Energie autres	
	DRAAF206	8		IGN	42
	DRAAF215	34		Météo-France	
	Sous total SR MAAF	42		Agences de l'eau	
	Sous total SR MEDDE / DREAL...	12		Conservatoires du Littoral	
	Sous total SR Autres Min, préf			Aires Marines	
	Somme Services régionaux	54		Parcs, Conservatoires faune/flore	
				ONEMA, ONCFS	2
	Sous total DDT	162		ParaPublic MEDDE autres	
	Sous total DDPP	24		Sous total Sect. para public MEDDE	44
	Sous total DDCSPP	17		Sous total Sect. para public autre	
	Sous total DDCS		Somme Secteur para public		78
	Sous total DAAF OM	40		Sous total Com/Intercommunes	
	Sous total DEAL OM			Sous total Conseil Général	1
	Sous total SD Autres Ministères	11		Sous total Conseil Régional	
	Somme Services départementaux	254		Sous total Chambre Agricult, CCI...	
				Sous total Autres Collectivités	1
	IRSTEA, INRA		Somme Collectivités territoriales		2
	IFREMER			CIRAD	
	CEREMA, CETE			Org.Internat.Europe (UE, Agences européennes...)	
	SETRA, CETU, CERTU, CETMEF, STRMTG			Org.Internat.Monde (OCDE, BM, FAO...)	
	Autres organismes de recherche		Somme Organismes internationaux		
	Sous total Recherche, Centre Technique	0		Sous total Autorités indépendantes	
	AgroCampusOuest			Sous total Entreprises privées	1
	AgroParisTech ENGREF	1		Sous total Autre (dispo, congés...)	23
	AgroSupDijon		Somme Autre		24
	ENFA Toulouse			Total autres cercles	106
	ENGEES Strasbourg				
	ENITA Bordeaux				
	ONIRIS Nantes				
	Paysage				
	SupAgroMontpellier				
	ENV Alfort				
	ENV Toulouse				
	VetAgroSup Lyon/Clermont				
	Sous total Enseigt Sup AGRI	1			
	Sous total Enseigt Sup autre				
	Enseigt techn agricole	1			
	INFOMA	2			
	Sous total Enseignement technique AGRI	3			
	Somme Enseignement et Recherche	4			
	Total Services de l'Etat	360			
Total général			466		

5.3 – Répartition des agents par secteurs : évolution 2013 / 2014

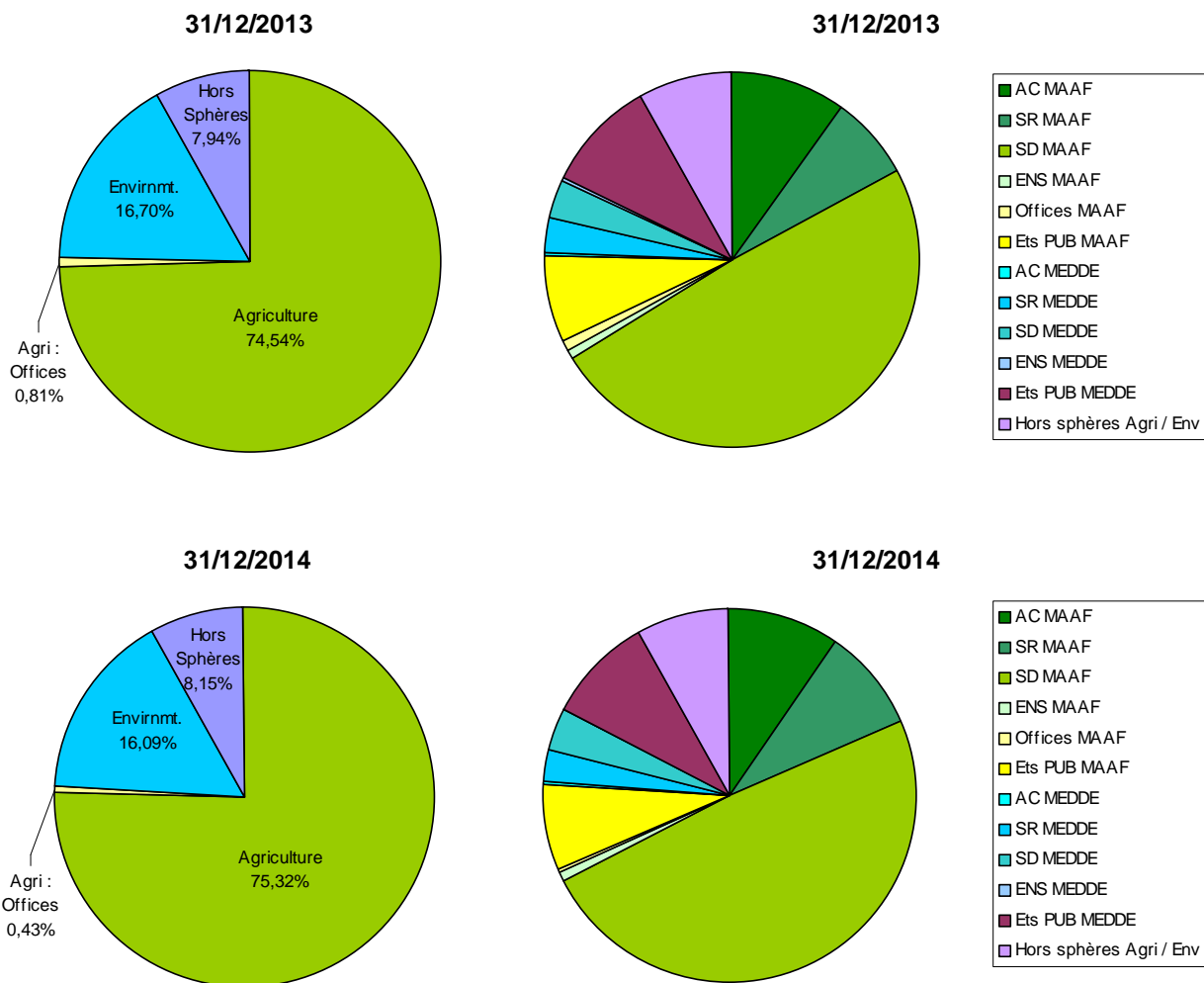
La sphère Agriculture « Agri » correspond aux affectations des secteurs relevant du périmètre strictement MAAF étendue pour les DDT, DDPP, DDCS et DDCSPP aux agents sur programmes MAAF. La sphère Environnement « Env » correspond à celle des secteurs relevant du périmètre strictement MEDDE étendue pour les DDT, DDPP, DDCS et DDCSPP aux agents sur programme MEDDE.

SECTEURS	31/12/2013	31/12/2014	Variation		Sphère
MAAF	49	45	-4	-8,16%	Agri
MEDDE	1	2	+1	+100,00%	Env
Autres	1	1			
Somme Administration centrale de l'Etat	51	48	-3	-5,88%	
MAAF	36	42	+6	+16,67%	Agri
MEDDE	15	12	-3	-20,00%	Env
<i>SR Autres Min, préf</i>					
Somme Services régionaux ou inter-régionaux	51	54	+3	+5,88%	
DDT Agri	154	146	-8	-5,19%	Agri
DDT Env	16	16			Env
DDPP Agri	22	24	+2	+9,09%	Agri
<i>DDPP Env</i>					Env
DDCSPP Agri	19	16	-3	-15,79%	Agri
DDCSPP Env	1	1			Env
DAAF OM	44	40	-4	-9,09%	Agri
<i>DEAL OM</i>					Env
SD Autres Min, préf	10	11	+1	+10,00%	Env
Somme Services départementaux	266	254	-12	-4,51%	
<i>Recherche, Centres Techniques Agri</i>					Agri
Recherche, Centres Techniques Env	1				Env
<i>Recherche, Centres Techniques autres</i>					
Ens sup Agri	1	1			Agri
<i>Ens Sup MEDDE</i>					Env
<i>Ens sup Autres</i>					
Ens tech Agri	4	3	-1	-25,00%	
Somme Enseignement et Recherche	6	4	-2	-33,33%	
Offices	4	2	-2	-50,00%	Agri
Secteur para public MAAF	37	34	-3	-8,11%	Agri
Secteur para public MEDDE	48	44	-4	-8,33%	Env
<i>Secteur para public autre tutelle</i>					
Somme Secteur para public	89	80	-9	-10,11%	
<i>Organismes internationaux</i>					
Somme Organismes internationaux					
<i>Commune, intercommunalité</i>					
Conseil général	1	1			
<i>Conseil régional</i>					
Chambre d'agriculture, autres...	1	1			
Somme Collectivités territoriales...	2	2			
<i>Autorités indépendantes</i>					
Somme Autorités indépendantes					
Entreprises privées	1	1			
Somme Entreprises privées	1	1			
Autre: dispo, congés...	24	23	-1	-4,17%	
Somme Autre	24	23	-1	-4,17%	
Total	490	466	-24	-4,90%	

5.4 – Répartition des agents dans les secteurs des sphères « Agriculture » et « Environnement », évolution 2013 / 2014

Sphère	31/12/2013	31/12/2014	Variation	
Agriculture - hors offices	366	351	-15	-4,10%
Agriculture - offices	4	2	-2	-50,00%
Environnement	82	75	-7	-8,54%

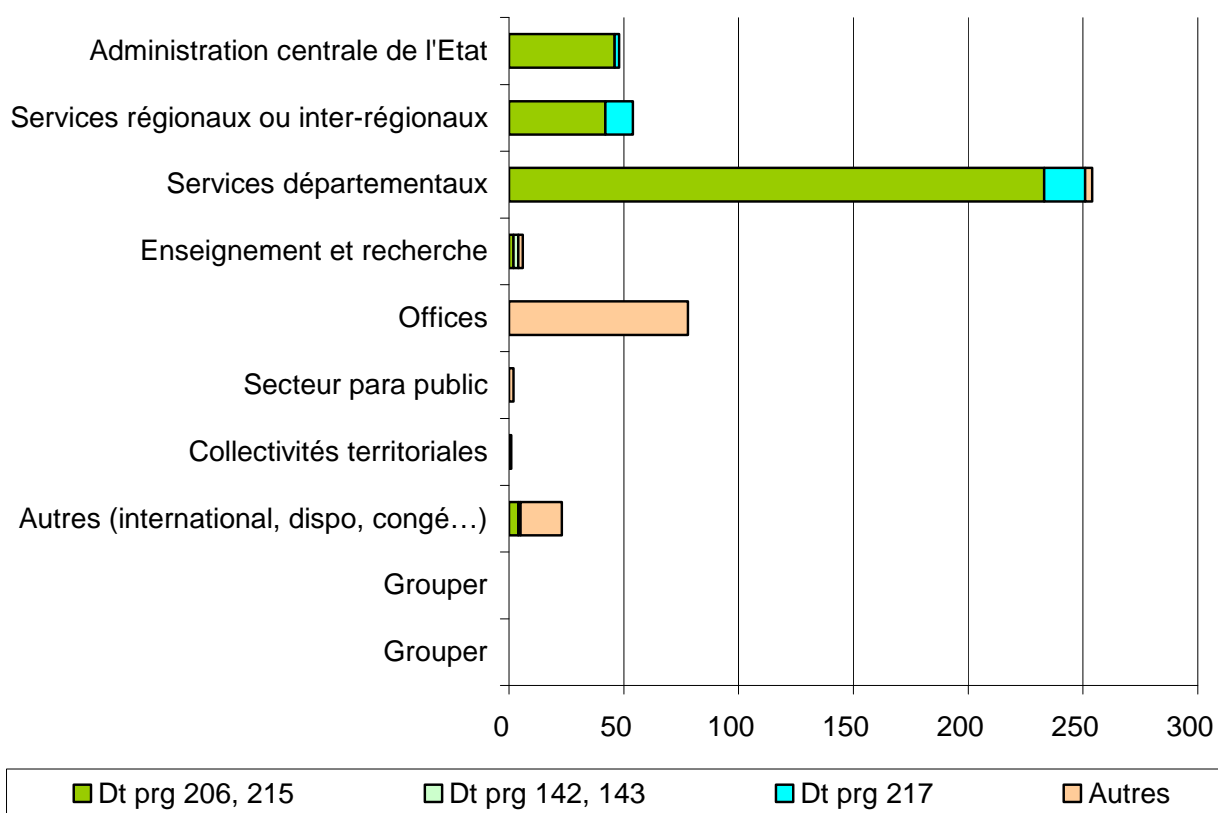
Sphère	Secteur	31/12/2013	31/12/2014	Variation	
Agri	AC MAAF	49	45	-4	-8,16%
Agri	SR MAAF	36	42	+6	+16,67%
Agri	SD MAAF	239	226	-13	-5,44%
Agri	ENS MAAF	5	4	-1	-20,00%
Agri	Offices MAAF	4	2	-2	-50,00%
Agri	Ets PUB MAAF	37	34	-3	-8,11%
Env	AC MEDDE	1	2	+1	+100,00%
Env	SR MEDDE	15	12	-3	-20,00%
Env	SD MEDDE	17	17	+0	
Env	ENS MEDDE	1		-1	
Env	Ets PUB MEDDE	48	44	-4	-8,33%
Total Agri		370	353	-17	-4,59%
Total Env		82	75	-7	-8,54%
Total		452	428		
Hors sphères Agri / Env		38	38		



6 – Affectations et Programmes

6.1 – Répartition des agents par grand secteur d'emploi et poids des principaux programmes au 31/12/2014

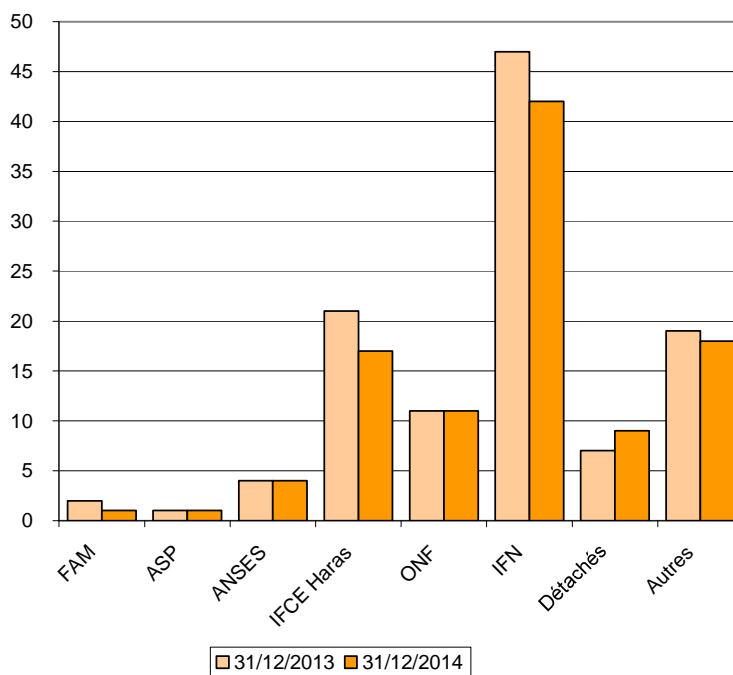
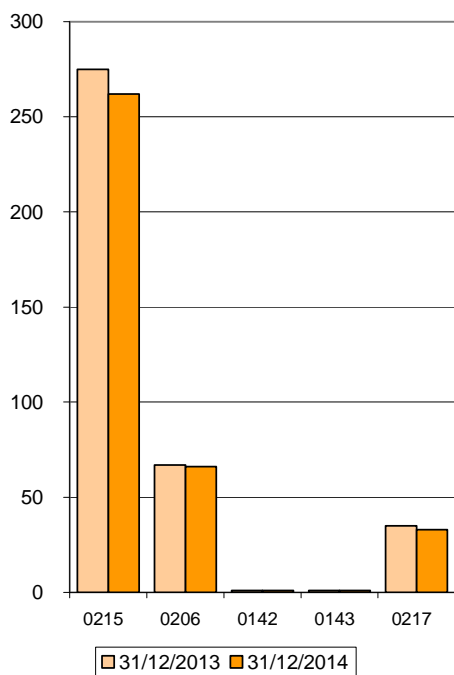
Grands secteurs	Dt prg 206, 215		Dt prg 142, 143		Dt prg 217		Autres		Total
Administration centrale de l'Etat	46	95,83%			2	4,17%			48
Services régionaux ou inter-régionaux	42	77,78%			12	22,22%			54
Services départementaux	233	91,73%			18	7,09%	3	1,18%	254
Enseignement et recherche	2	33,33%	2	33,33%			2	33,33%	6
Offices							78	100,00%	78
Secteur para public							2	100,00%	2
Collectivités territoriales	1	100,00%					0	0,00%	1
Autres (international, dispo, congé...)	4	17,39%			1	4,35%	18	78,26%	23
Total	328	70,39%	2	0,43%	33	7,08%	103	22,10%	466



6.2 – Répartition des agents par programme – évolution 2013 / 2014

Programmes		31/12/2013		31/12/2014		Variation	
		Effectif	% du total	Effectif	% du total	Effectif	%
Prog Agri	0215	275	56,12%	262	56,22%	-13	-4,73%
	0206	67	13,67%	66	14,16%	-1	-1,49%
	0142	1	0,20%	1	0,21%	+0	+0,00%
	0143	1	0,20%	1	0,21%	+0	+0,00%
Prog Env	0217	35	7,14%	33	7,08%	-2	-5,71%
	FAM	2	0,41%	1	0,21%	-1	-50,00%
	ASP	1	0,20%	1	0,21%	+0	+0,00%
	ANSES	4	+0,82%	4	+0,86%	+0	+0,00%
	IFCE Haras	21	4,29%	17	3,65%	-4	-19,05%
	ONF	11	2,24%	11	2,36%	+0	+0,00%
	IFN	47	+9,59%	42	+9,01%	-5	-10,64%
	Détachés	7	1,43%	9	1,93%	+2	+28,57%
	Autres	18	3,67%	18	3,86%	+0	+0,00%
Total		490	100,00%	466	100,00%	-24	-4,90%
Sortant				70			
Entrant		46					

Programmes « Autres » désigne les situations suivantes : « congés », « dispo », « Hors Cadre », « nonpayés », « anomalies »



6.3 – Flux entre programmes entre le 31/12/2013 et le 31/12/2014, y compris entrants et sortants

La catégorie « sortants du corps » se compose à la fois des départs définitifs et des nominations dans un autre corps. La catégorie « entrants dans le corps » comporte des agents nouveaux (recrutement, accueil en détachement...) et des agents déjà connus provenant d'autres corps du MAAF par les différentes voies de promotion, le détachement interne... (cf. chapitre 7 – Entrées / Sorties)

Programmes 2014	Programmes 2013														Total 2014, 466 agents	
	Agriculture 2013				Envirt 2013		Autres 2013						Entrant			
	0215	0206	0142	0143	0217	0217	FAM	ASP	ANSES	IFCE Haras	ONF	IFN	Détachés	Autres		Entrants 2014
Agriculture 2014	226	2										1		1	32	262
	1	53													12	66
0142			1													1
0143															1	1
Environnement 2014	1				31										1	33
FAM						1										1
ASP							1									1
ANSES								4								4
IFCE Haras									17							17
ONF										11						11
IFN											42					42
Détachés	1										1	7				9
Autres	1	1												16		18
Sortants 2014	45	11	1	1	4	1	1	4	4	3	3	1	1	1	70	490
Total programmes 2013, 490 agents	275	67	1	1	35	2	1	4	21	11	47	7	18	46	536	

Exemple de lecture du tableau - programme Agriculture 0215 :

- Lecture verticale : sur le total des 275 agents du prg 0215 en 2013, 226 sont restés ce même programme, 1 est passé sur un autre programmes Agri, 1 sur le programme 0217, 1 Détachés, 1 Autres et 45 agents sont sortants du corps en 2014.
- Lecture horizontale : sur les 262 agents du programme 0215 en 2014, 226 étaient sur ce même programme en 2013, 2 proviennent d'autres programmes Agriculture, 1 « IFN », 1 « Autres » et 32 agents sont entrants dans le corps en 2014.

7 – Entrées / Sorties du corps

7.1 – Entrées dans le corps en 2014

Dans le chapitre 6.3 « flux », 46 agents, apparaissant dans l'extraction au 31 décembre 2014, sont identifiés comme nouveaux, car absents de l'extraction au 31/12/2013 : parmi ces 46 agents, 38 proviennent, par promotion, concours, détachement interne... d'autres corps du ministère, 8 sont des recrutements externes.

Mode d'accès	Adj.Tec.2Cl.		Adj.Tec.1Cl.		Adj.Tec.Pal.1Cl		Adj.Tec.Pal.2Cl		Total
	F	H	F	H	F	H	F	H	
détachement	3	5	8	8	3	4	6	1	38
examen prof. réservé			6	2					8
Total entrées	3	5	14	10	3	4	6	1	46

Grade d'entrée	F	Âge moyen	H	Âge moyen	F+H	Âge moyen
Adj.Tec.2Cl.	1	34,9	1	39,9	2	37,4
Adj.Tec.1Cl.	1	41,6	2	43,0	3	42,5
Adj.Tec.Pal.2Cl	2	51,0			2	51,0
Adj.Tec.Pal.1Cl	1	53,8			1	53,8
Total entrées	26	46,5	20	45,2	46	46,0

Origine	Adj.Tec.2Cl.		Adj.Tec.1Cl.		Adj.Tec.Pal.1Cl		Adj.Tec.Pal.2Cl		Total
	F	H	F	H	F	H	F	H	
Adjoint.Admin.	3	4	8	6	2	1	6	1	31
agents nouveaux		1	4	2	1				8
Agt.Ct.Gén.Rur.			2	1					3
Agt.Ct.Cat3.Brk				1					1
Adj.Tech.Haras						1			1
Adj.Tech.F.R.						1			1
Chef Srv.Int.HA						1			1
Total entrées	3	5	14	10	3	4	6	1	46

7.2 – Sorties du corps en 2014

Motif de sortie de corps	F	Âge moyen	H	Âge moyen	NB n° E	Âge moyen
retraite sur demande à jouissance immédiate			18	61,5	18	61,5
retraite d'office par limite d'âge			3	66,0	3	66,0
retraite sur demande pour invalidité			1	53,4	1	53,4
radiation des cadres : démission			1	56,2	1	56,2
radiation des cadres : décès			1	49,5	1	49,5
Total sorties définitives			24	61,0	24	0,0
TS.TEA	13		9		22	
TS.VétAli	5		7		12	
TS.FTR	3		8		11	
Secrétaire Adm.	1				1	
Total sorties vers autre corps	22		24		46	
Total sorties	22		48		70	

Mode de sortie vers autre corps	liste d'aptitude	examen professionnel	concours interne	Total
TS.TEA	17	4	1	22
TS.VétAli	8	3	1	12
TS.FTR	8	3		11
Secrétaire Adm.		1		1
Total	33	11	2	46

8 - Répartition géographique au 31 décembre 2014

8.1 – Répartition par MAPS et position

MAPS	Région	PNA	MAD	DET	CONGE	DISPO	Total	en % du total
M01	Ile de France	12		1			13	2,79%
	Nord-Pas-de-Calais	7					7	1,50%
	Picardie	12			1		13	2,79%
Somme M01		31		1	1		33	7,08%
M02	Alsace	9		1	1		11	2,36%
	Franche-Comté	9					9	1,93%
	Lorraine	19		1	1		21	4,51%
Somme M02		37		2	2		41	8,80%
M03	Basse-Normandie	28					28	6,01%
	Bretagne	26					26	5,58%
	Haute-Normandie	6					6	1,29%
Somme M03		60					60	12,88%
M04	Centre	14					14	3,00%
	Pays de la Loire	22					22	4,72%
Somme M04		36					36	7,73%
M05	Aquitaine	35					35	7,51%
	Poitou-Charentes	9					9	1,93%
Somme M05		44					44	9,44%
M06	Limousin	16					16	3,43%
	Midi-Pyrénées	22	1				23	4,94%
Somme M06		38	1				39	8,37%
M07	Corse	8					8	1,72%
	Languedoc-Roussillon	17		1			18	3,86%
	PACA	9		2			11	2,36%
Somme M07		34		3			37	7,94%
M08	Auvergne	15					15	3,22%
	Rhône-Alpes	24	1				25	5,36%
Somme M08		39	1				40	8,58%
M09	Guadeloupe	13					13	2,79%
	Guyane	4					4	0,86%
	Martinique	14					14	3,00%
	Réunion	6					6	1,29%
	Territoires d'outre-mer	4		1			5	1,07%
Somme M09		41		1			42	9,01%
M10	Ile de France	47	1	1			49	10,52%
	AC Toulouse Midi-Pyrénées	2					2	0,43%
Somme M10		49	1	1			51	10,94%
M11	Bourgogne	10					10	2,15%
	Champagne-Ardenne	9					9	1,93%
Somme M11		19					19	4,08%
non mappsé	indéterminée	1		1	6	16	24	5,15%
Somme non mappsé		1		1	6	16	24	5,15%
Total		429	3	9	9	16	466	100%

Les 24 agents non « mappsés » sont des agents en position de congé ou disponibilité, quelques agents actifs ne sont pas « mappsés » en raison d'un manque d'informations dans leur dossier AGORHA.

8.2 – Répartition par région et par grand secteur

Région	Secteur										Total
	AC	SD	SR	Tech	Sup	Office	EtsPub	ColTer	Privé	sans	
Alsace		7	3					1			11
Aquitaine		23	4				8				35
Auvergne		12	1		1		1				15
Basse-Normandie		10	4				14				28
Bourgogne		8	2								10
Bretagne		20	3				3				26
Centre		9	3				2				14
Champagne-Ardenne		7	1			1					9
Corse		7	1								8
Franche-Comté		8					1				9
Guadeloupe		13									13
Guyane		4									4
Haute-Normandie		3	3								6
Ile de France	46	4	8				4				62
Languedoc-Roussillon		5	3				9	1			18
Limousin		10	1				5				16
Lorraine		10					11				21
Martinique		13		1							14
Midi-Pyrénées	2	16	3				3		1		25
Nord-Pas-de-Calais		6	1								7
Pays de la Loire		13	1				8				22
Picardie		8	4			1					13
Poitou-Charentes		5	4								9
Provence-Alpes Cote-d'Azur		10	1								11
Réunion		6									6
Rhône-Alpes		13	3	2			7				25
Territoires d'outre-mer		4					1				5
indéterminée							1			23	24
Total	48	254	54	3	1	2	78	2	1	23	466