



MINISTÈRE DE LA TRANSITION  
ÉCOLOGIQUE ET SOLIDAIRE

MINISTÈRE DE LA COHESION DES  
TERRITOIRES

## **Synthèse des données relatives aux agents du MTES/MCT d'après VisioM-Postes au 31/12/2016**



# Introduction

Ce document constitue une synthèse de données concernant les effectifs des principaux corps des MTES/MCT à la date du 31 décembre 2016. Il s'appuie sur des données issues de VisioM-Postes, exploitées au périmètre des agents occupant un emploi des MTES/MCT (à ce titre, les effectifs de VNF et du CEREMA ne sont pas compris dans l'étude).

## Source et périmètre des données utilisées

Ce document présente une situation au 31/12/2016 d'après des données extraites de VisioM-Postes le 15/05/2017.

L'application VisioM-Postes a été déployée au sein des MTES/MCT au début de l'année 2010. La fiabilité des données qu'elle contient a depuis lors été constamment améliorée. Cependant, quelques erreurs de saisie peuvent subsister, aussi les données présentées dans cette étude doivent donc être considérées en prenant en compte cet élément de contexte.

Le périmètre considéré dans ce document est celui des agents affectés sur les postes des MTES/MCT, quelle que soit leur origine statutaire. Le périmètre concerne :

- l'ensemble des services déconcentrés ;
- les directions d'administration centrale (hors agents rattachés en gestion et de façon partielle pour les cabinets ministériels) ;
- les services à compétence nationale (CMVRH, CPII) ;
- le CGEDD et les MIGT ;
- les Collectivités d'Outre-Mer et les Services Techniques Centraux.

Les effectifs des services ne saisissant pas, ou saisissant partiellement VisioM-Postes sont principalement les suivants (environ 2 000 ETPE) :

- l'Autorité de sûreté nucléaire (ASN) ;
- la Direction des pêches maritimes et de l'aquaculture (DPMA) ;
- l'Ecole nationale de sécurité et d'administration de la mer (ENSAM) ;
- les services particuliers (Marine de Toulon, Commissariat de l'armée de terre) ;
- certains services en Collectivité d'Outre-Mer (Nouvelle Calédonie et Wallis et Futuna) ;
- les agents des Lycées professionnels maritimes (LPM) ;
- les agents rattachés en gestion (AREG) ;
- l'ACNUSA ;
- la CNDP ;
- les vacataires ;
- les agents mis à disposition des collectivités dans le cadre des lois de décentralisation et notamment les OPA concernés par le transfert des parcs de l'équipement.

Pour chacun des corps, les données sont présentées par type de service. Ces derniers correspondent à des regroupements de services qui sont effectués de la façon suivante :

- DAC : Directions d'administration centrale
- COM-STC : DGMT/DAM/APB, SAM POLYNESIE, D.T.A.M. St Pierre et Miquelon, CETU, CNPS et STRMTG
- DDI : DDT(M), Préfectures, DDCS, DDPP et DDCSPP
- DIR : DIR (hors DIRIF)
- DIRM : DIRM
- DOM : DEAL et DM
- DR IDF : DRIEA (avec DIRIF), DRIHL et DRIEE
- DREAL : DREAL
- ECOLES : ENTE d'Aix et de Valenciennes
- CGEDD/MIGT : CGEDD et l'ensemble des MIGT
- SCN : CMVRH, CPII et AFIMB

Les agents détachés sur un emploi fonctionnel ne sont pas comptabilisés au titre de leur corps d'origine.

## Contact

Pour toute question relative à cette étude, veuillez contacter le bureau des effectifs de la sous-direction du pilotage, de la performance, et de la synthèse (SG/DRH/PPS1) :

[pps1.drh.sg@developpement-durable.gouv.fr](mailto:pps1.drh.sg@developpement-durable.gouv.fr)

## Sommaire

1 – Ensemble des agents.....	7
------------------------------	---

### Catégorie A

2 – Attachés d'administration de l'Etat (AAE).....	9
--	---

3 – Ingénieurs des travaux publics de l'Etat (ITPE).....	11
--	----

4 – Inspecteurs des affaires maritimes (IAM).....	13
---	----

### Catégorie B

5 – Secrétaires d'administration et de contrôle du développement durable (SACDD).....	15
---	----

6 – Techniciens supérieurs du développement durable (TSDD).....	17
---	----

### Catégorie C

7 – Adjoints administratifs.....	19
----------------------------------	----

8 – Dessinateurs.....	21
-----------------------	----

9 – Personnels d'exploitation des travaux publics de l'Etat (PETPE).....	23
--	----

10 – Syndics des gens de mer.....	25
-----------------------------------	----

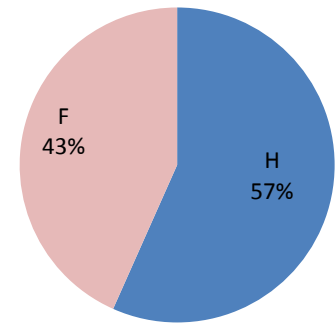
11 – Ouvriers des parcs et ateliers (OPA).....	27
--	----



## Ensemble des agents des MTES-MCT au 31/12/2016

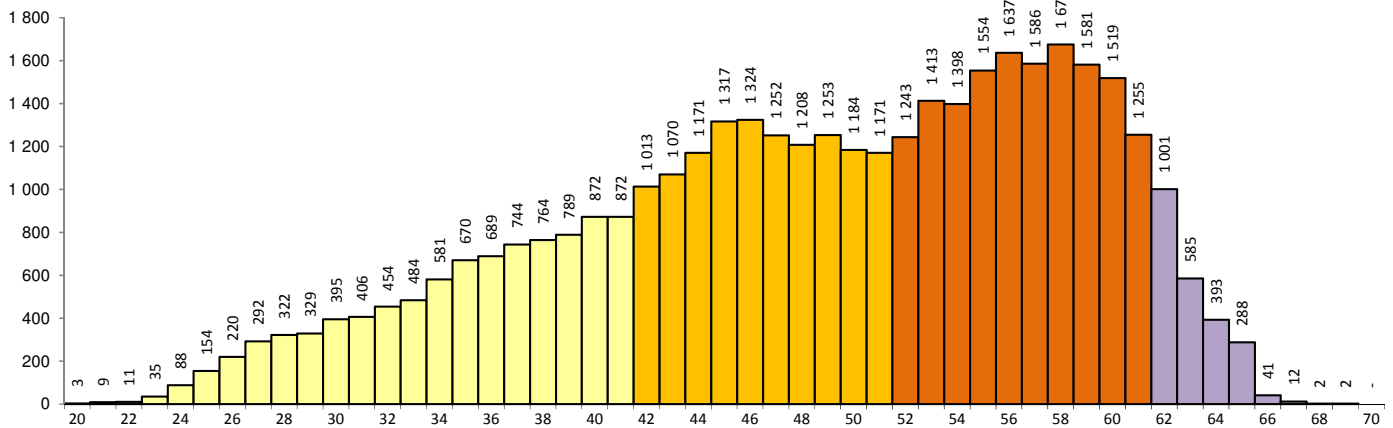
La présente fiche constitue une vision synthétique des effectifs occupant un emploi au sein des MTES-MCT à la date du 31/12/2016 d'après l'outil VisioM-postes.

Grade	F	M	Total	% Femmes
A/A+	3 848	5 363	9 211	42%
B	5 869	7 866	13 736	43%
C	6 843	7 384	14 228	48%
OPA	51	1 106	1 157	4%
<b>Total Général</b>	<b>16 611</b>	<b>21 720</b>	<b>38 331</b>	<b>43%</b>

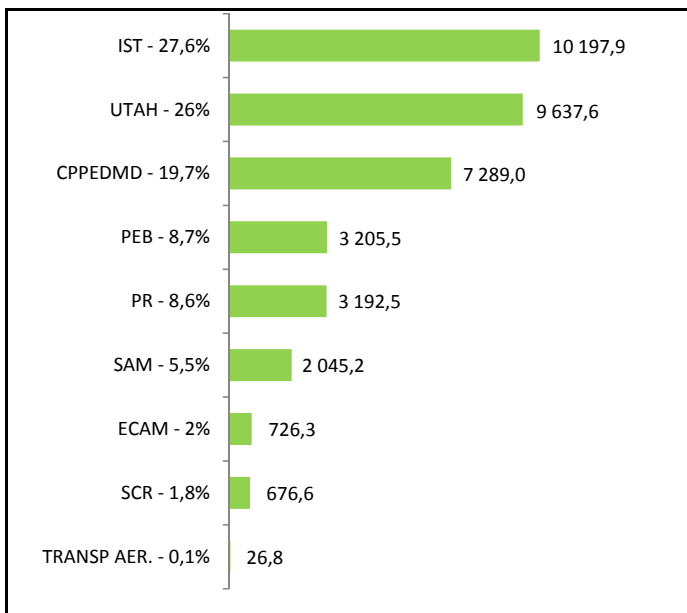


Chaque agent ayant un ETPE supérieur à 0 compte pour un agent physique

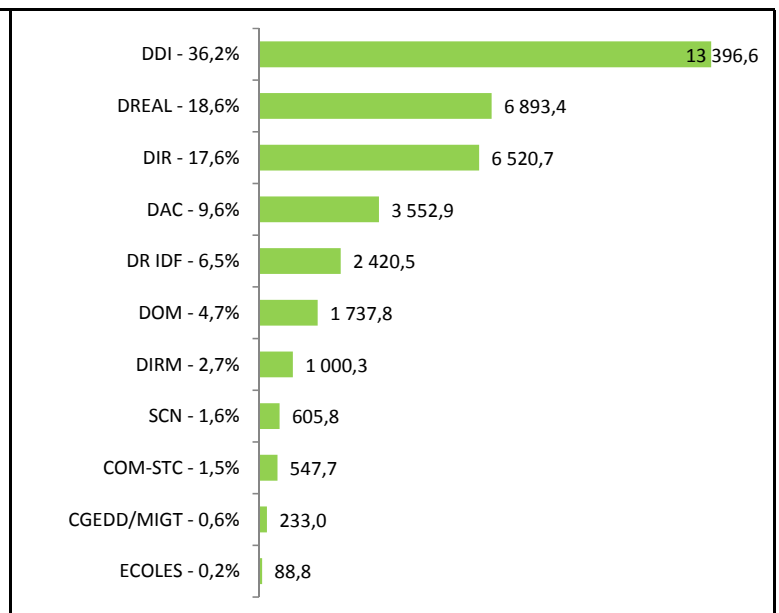
On observe que l'âge moyen des agents est de 48 ans et 8 mois. Cela se traduit par la pyramide des âges suivante :



### Répartition par programme (en ETPE)

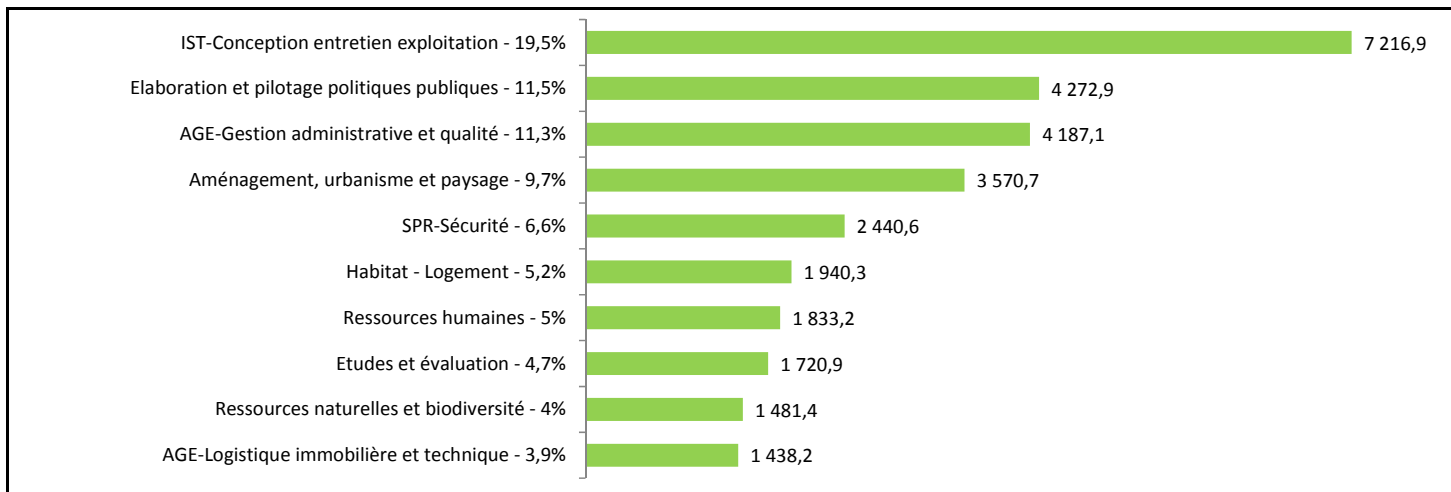


### Répartition par Type de service (en ETPE)

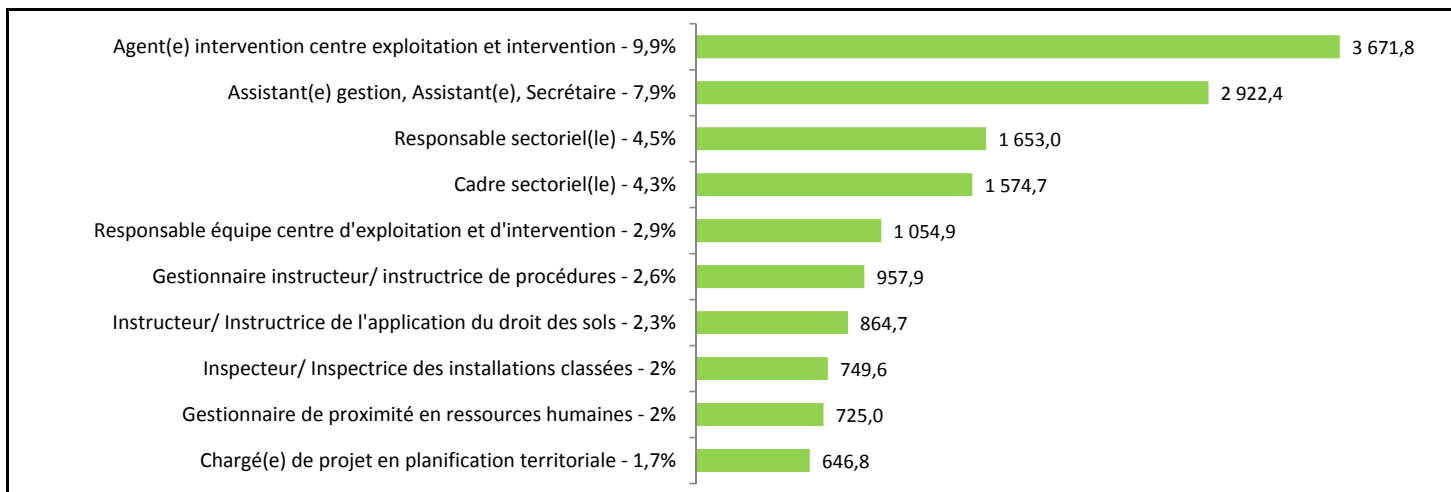


## Ensemble des agents des MTES-MCT au 31/12/2016

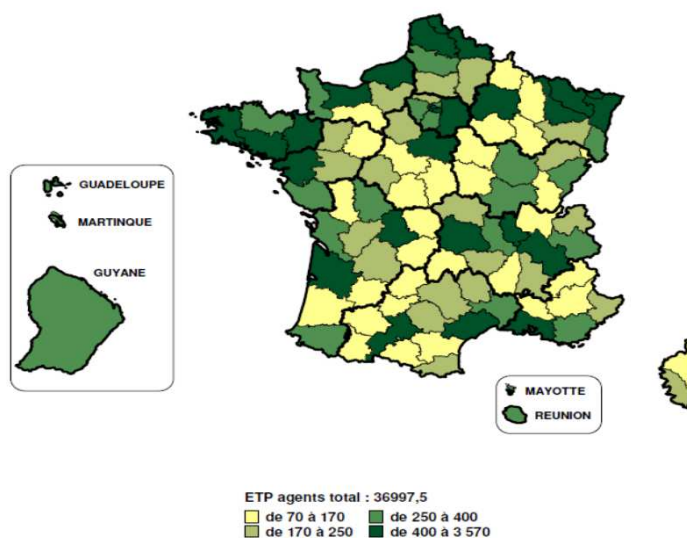
### Répartition par Famille professionnelle (en ETPE) - les 10 premières familles professionnelles sur 24



### Répartition par emplois-types (en ETPE) - les 10 premiers emplois-types sur 230



### Répartition par département d'affectation (en ETPE)

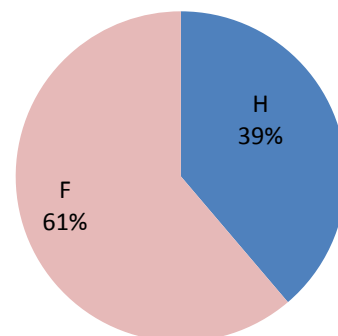




## Corps des Attachés d'administration de l'Etat (AAE) au 31/12/2016

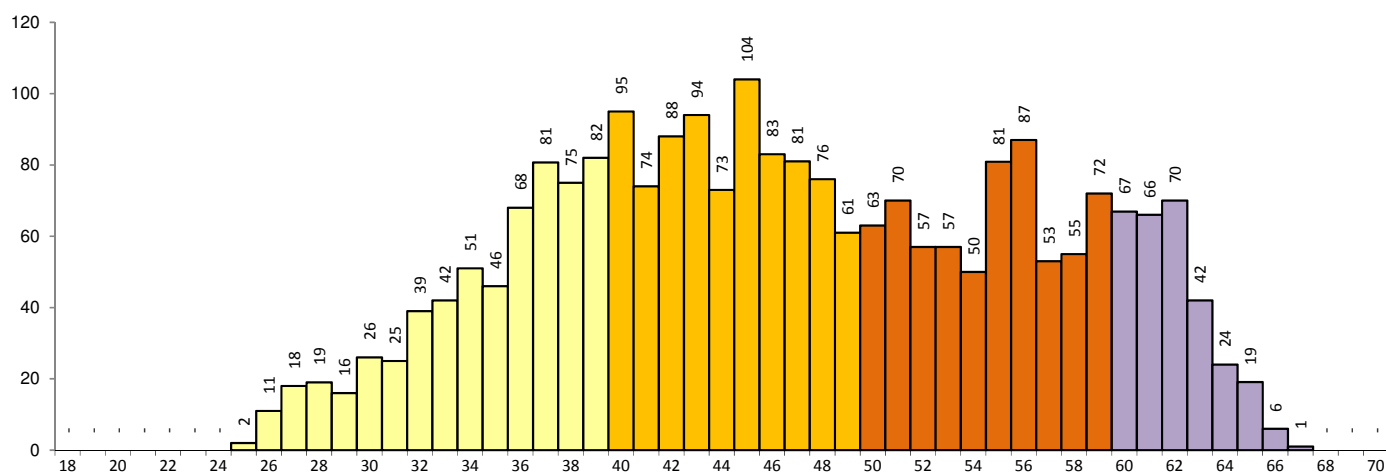
La présente fiche constitue une vision synthétique des effectifs occupant un emploi au sein des MTES-MCT à la date du 31/12/2016 d'après l'outil VisioM-postes.

Grade	F	M	Total	% Femmes
Attaché	412	299	711	58%
Attaché principal	930	543	1 473	63%
Attaché CAEDAD	65	44	109	60%
Attaché hors classe	44	33	77	57%
<b>Total Général</b>	<b>1 451</b>	<b>919</b>	<b>2 370</b>	<b>61%</b>

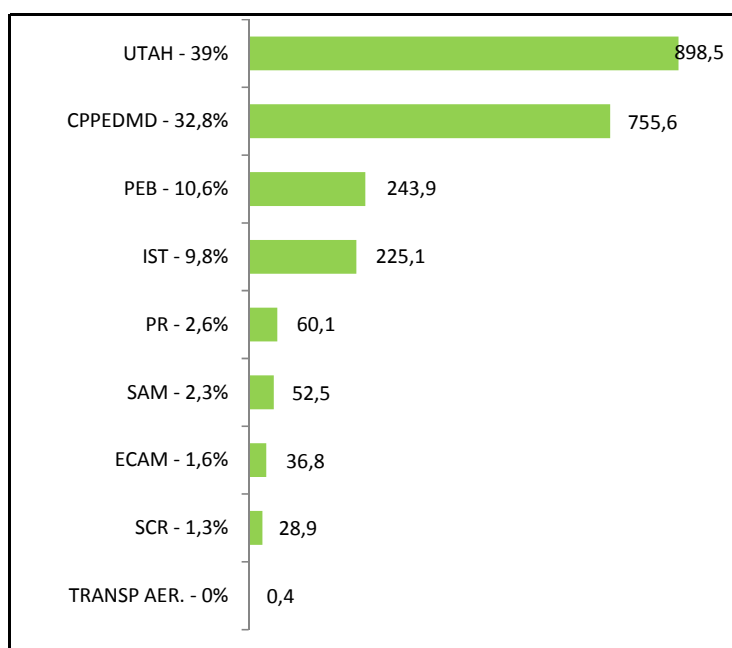


*Chaque agent ayant un ETPE supérieur à 0 compte pour un agent physique*

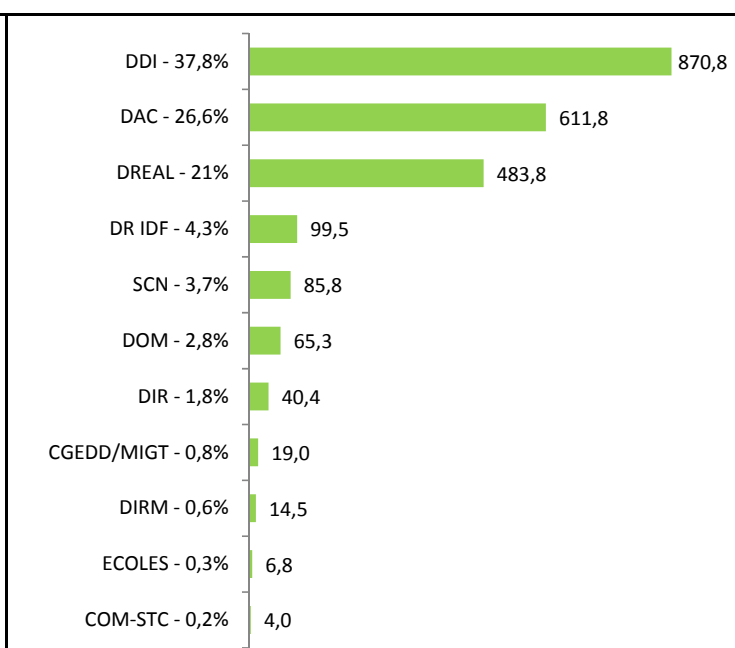
On observe que l'âge moyen des agents est de 46 ans et 10 mois. Cela se traduit par la pyramide des âges suivante :



### Répartition par programme (en ETPE)

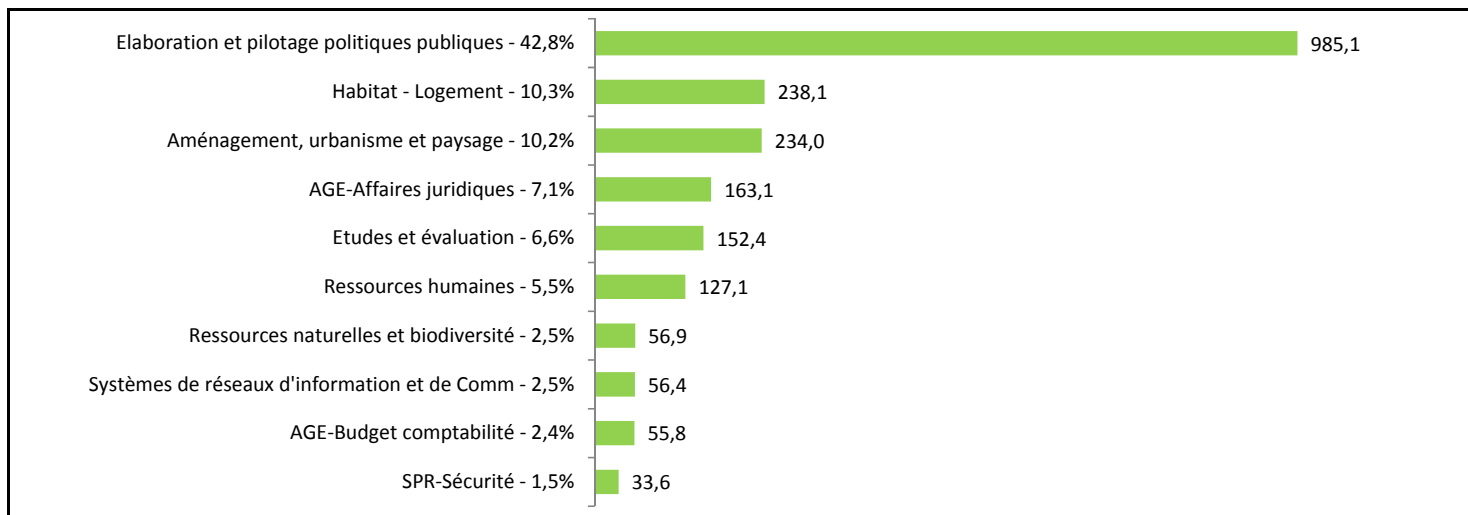


### Répartition par Type de service (en ETPE)

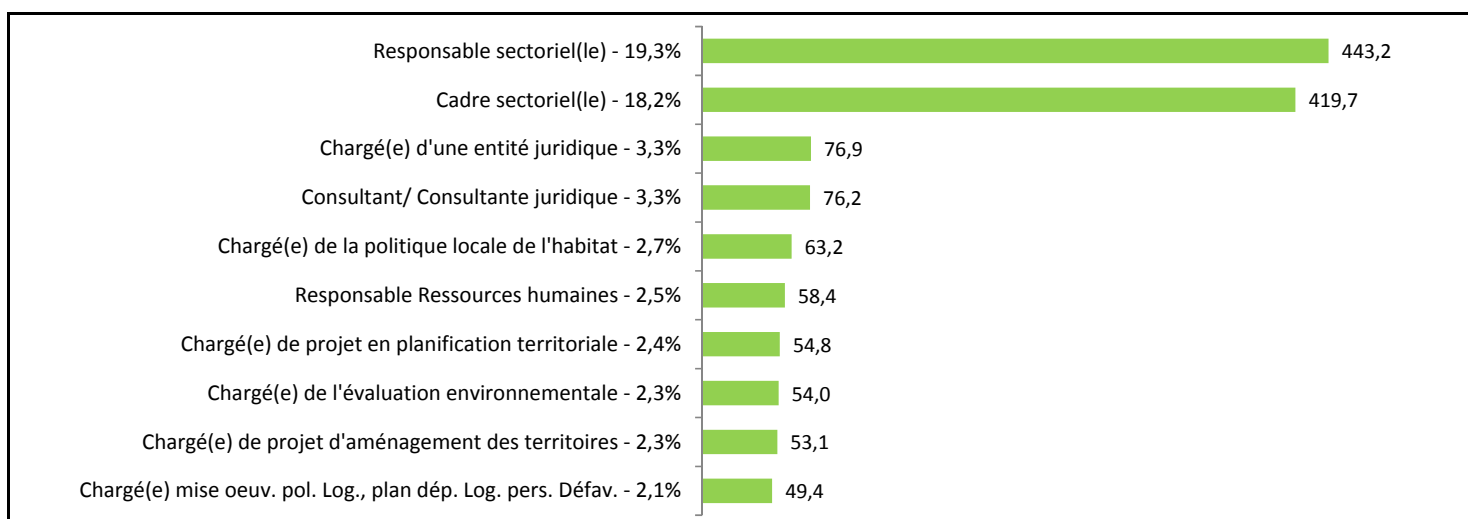


## Corps des Attachés d'administration de l'Etat (AAE) au 31/12/2016

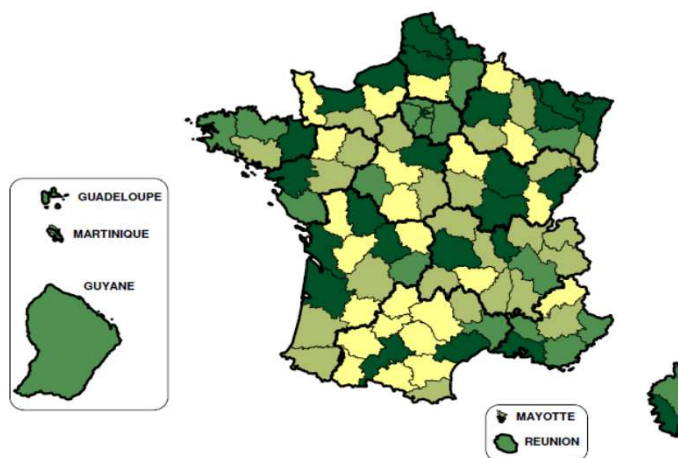
### Répartition par Famille professionnelle (en ETPE) - les 10 premières familles professionnelles sur 23



### Répartition par emplois-types (en ETPE) - les 10 premiers emplois-types sur 136



### Répartition par département d'affectation (en ETPE)

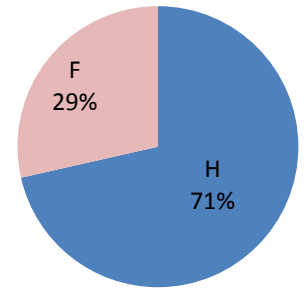


ETP Agents total : 2302  
 de 0 à 7    de 7 à 11    de 11 à 17    de 17 à 608

## Corps des Ingénieurs des travaux publics de l'Etat au 31/12/2016

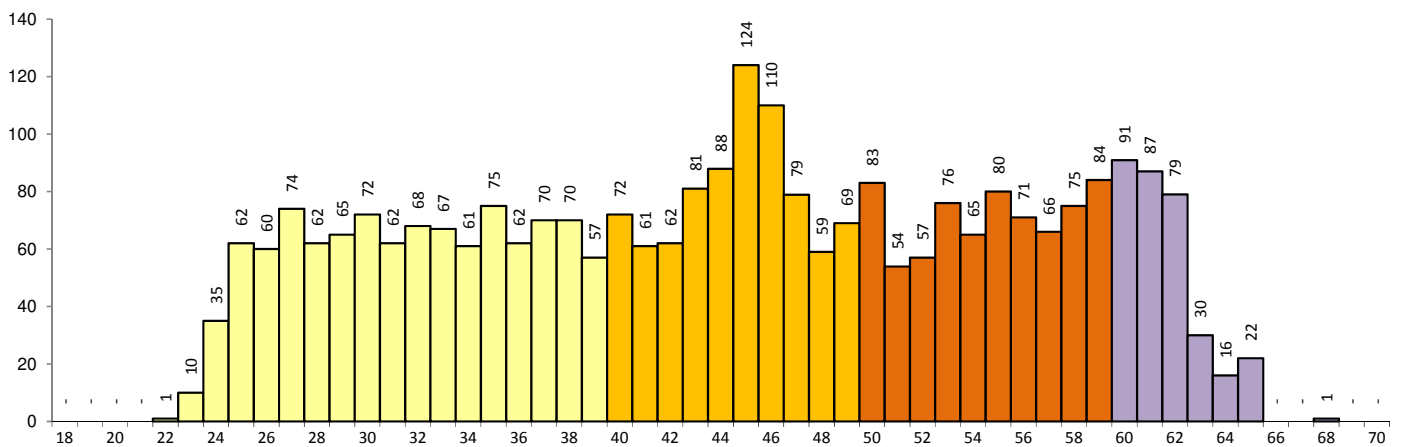
La présente fiche constitue une vision synthétique des effectifs occupant un emploi au sein des MTES-MCT à la date du 31/12/2016 d'après l'outil VisioM-postes.

Grade	F	M	Total	% Femmes
IDTPE (Divisionnaire)	212	610	822	26%
ITPE	543	1 169	1 712	32%
ICTPE	66	275	341	19%
<b>Total général</b>	<b>821</b>	<b>2 054</b>	<b>2 875</b>	<b>29%</b>



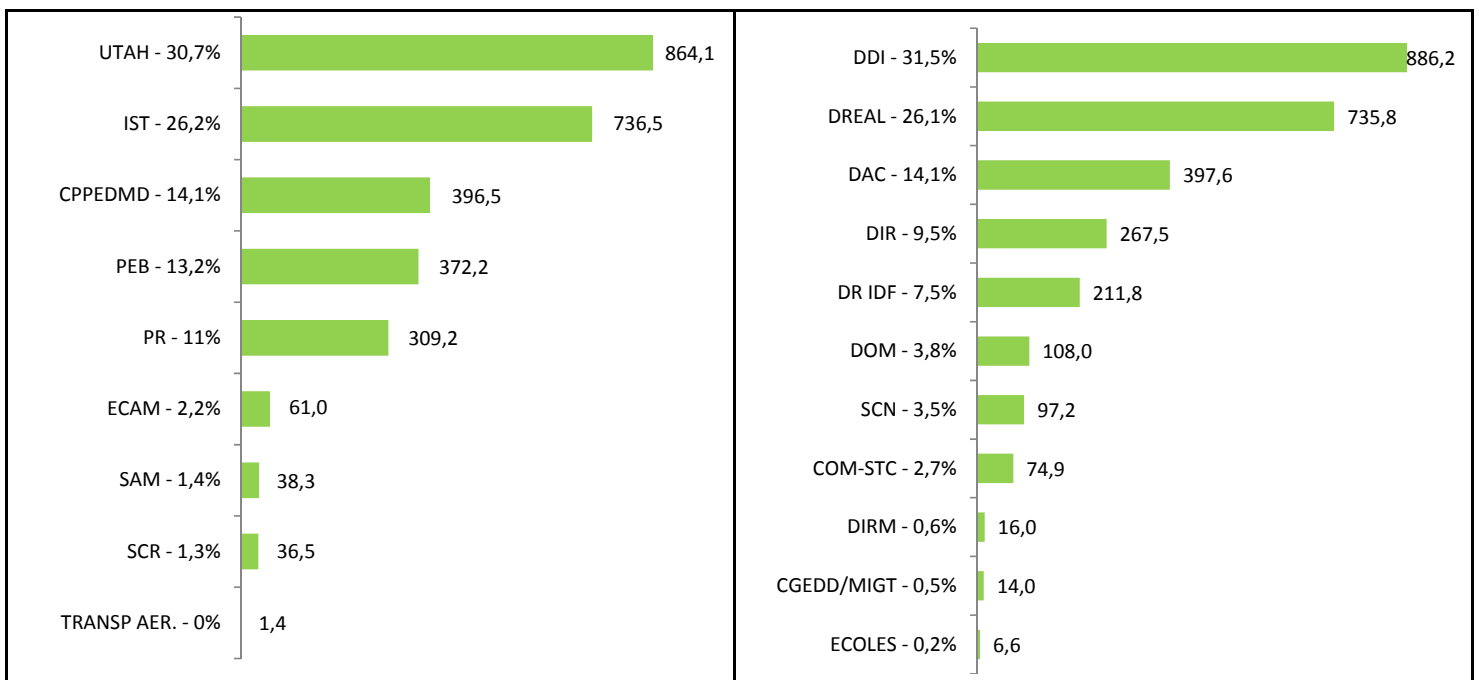
Chaque agent ayant un ETPE supérieur à 0 compte pour un agent physique

On observe que l'âge moyen des agents est de 44 ans et 5 mois. Cela se traduit par la pyramide des âges suivante :

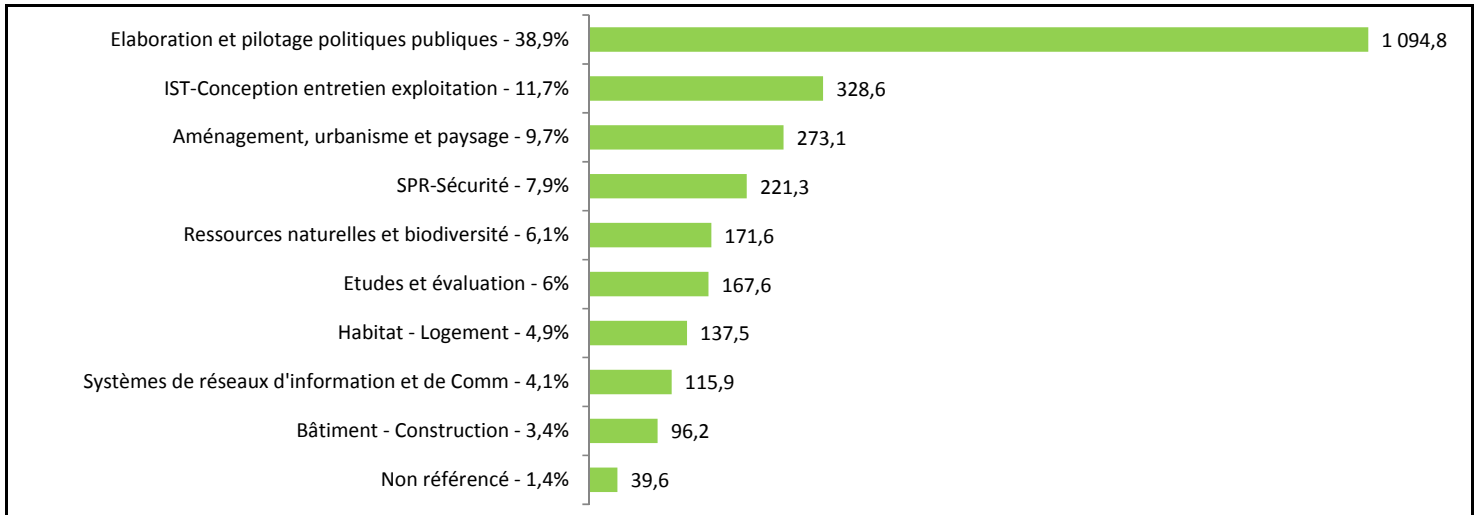


### Répartition par programme (en ETPE)

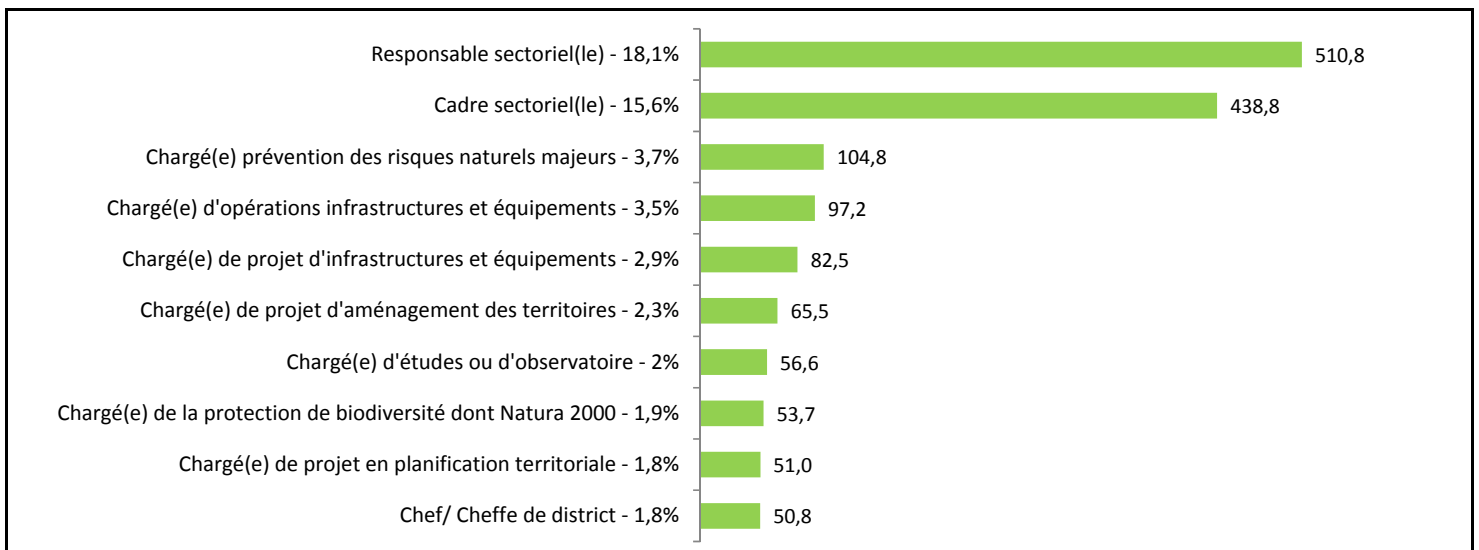
### Répartition par Famille professionnelle (en ETPE)



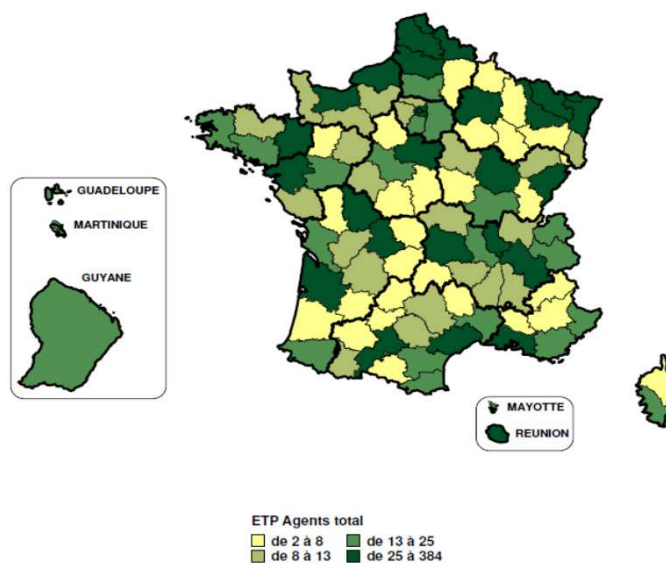
**Répartition par Famille professionnelle (en ETPE) - les 10 premières familles professionnelles sur 22**



**Répartition par emplois-types (en ETPE) - les 10 premiers emplois-types sur 138**



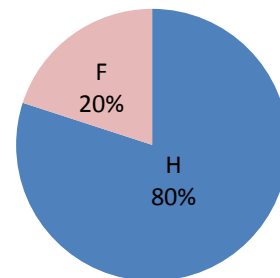
**Répartition par département d'affectation (en ETPE)**



## Corps des Inspecteurs des affaires maritimes au 31/12/2016

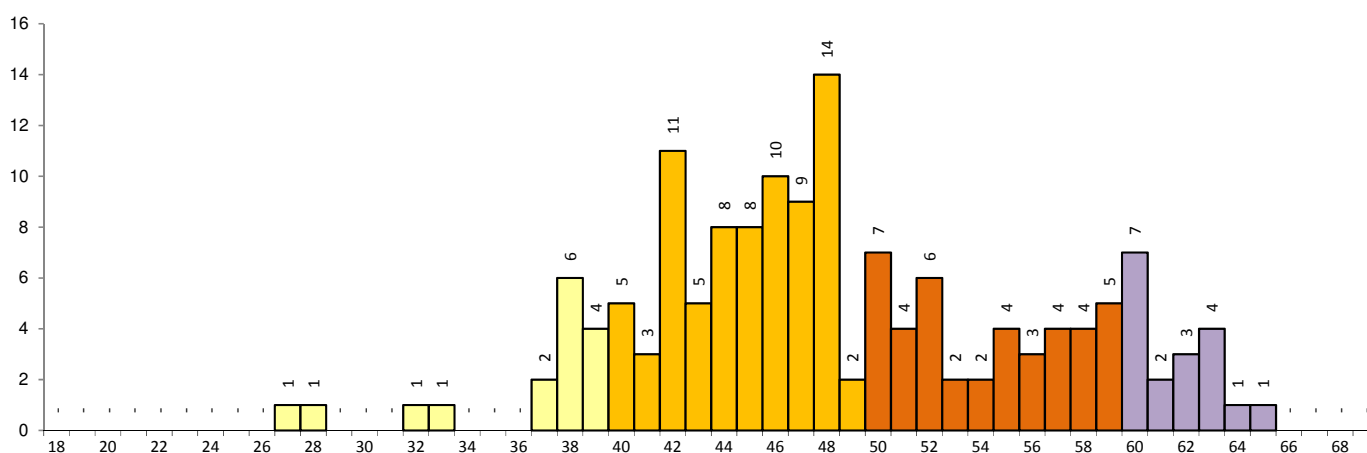
La présente fiche constitue une vision synthétique des effectifs occupant un emploi au sein des MTES-MCT à la date du 31/12/2016 d'après l'outil VisioM-postes.

Grade	F	M	Total	% Femmes
IAM	15	59	74	20%
IPAM	14	47	61	23%
IAM conseiller	1	14	15	7%
<b>Total général</b>	<b>30</b>	<b>120</b>	<b>150</b>	<b>20%</b>

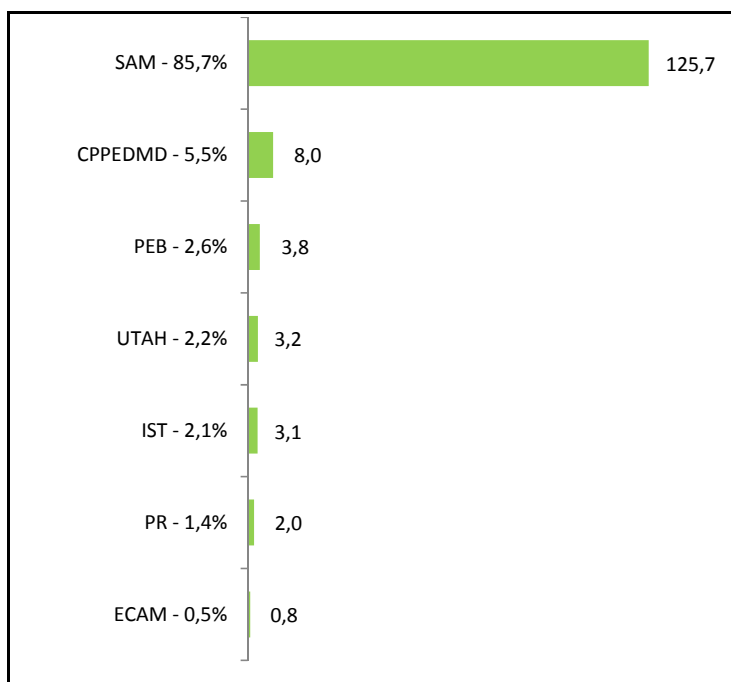


*Chaque agent ayant un ETPE supérieur à 0 compte pour un agent physique*

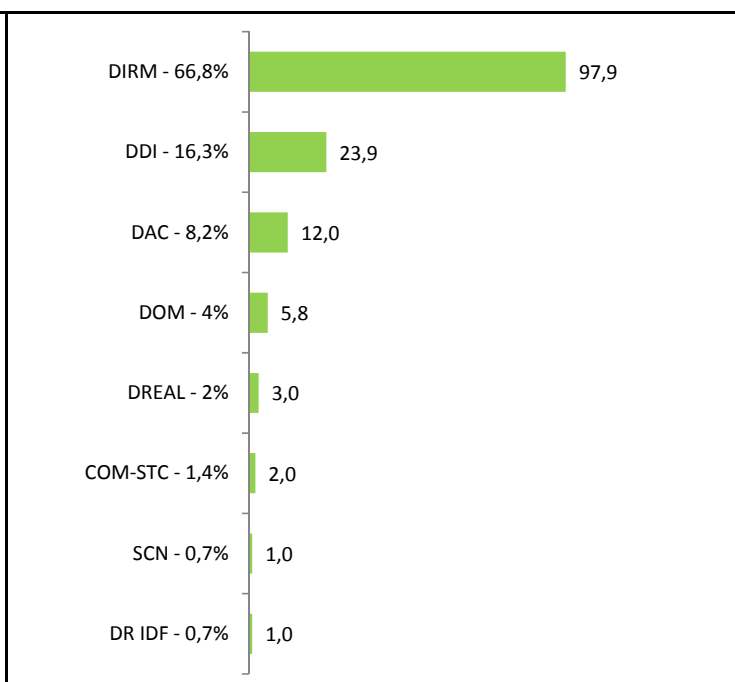
On observe que l'âge moyen des agents est de 48 ans et 6 mois. Cela se traduit par la pyramide des âges suivante :



### Répartition par programme (en ETPE)

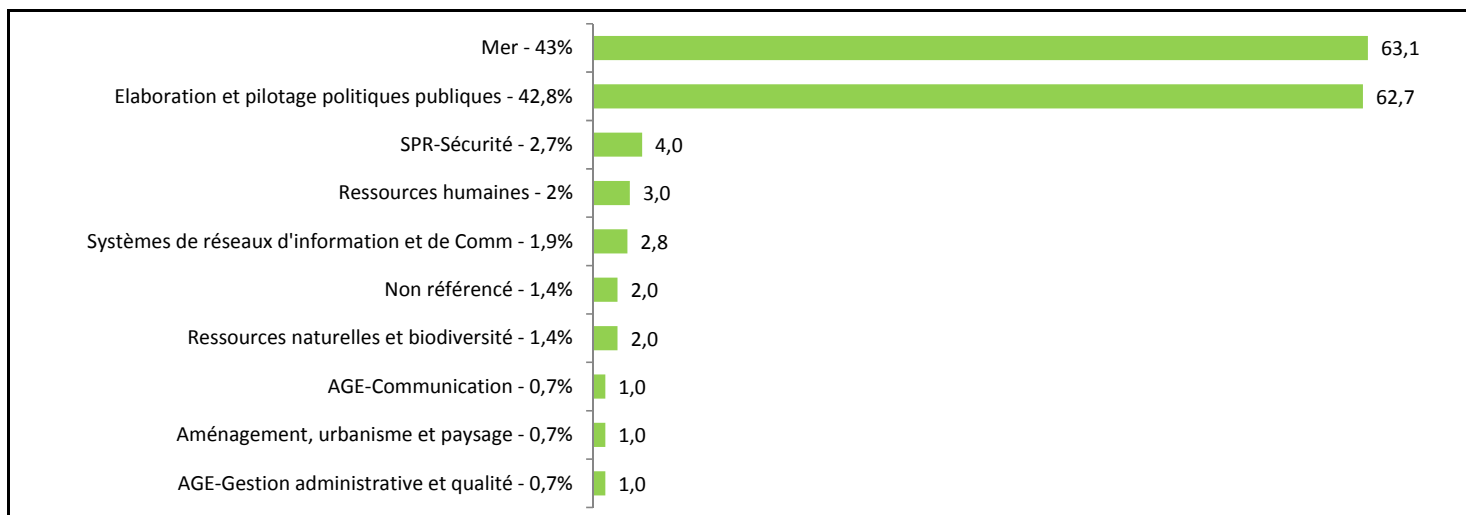


### Répartition par Type de service (en ETPE)

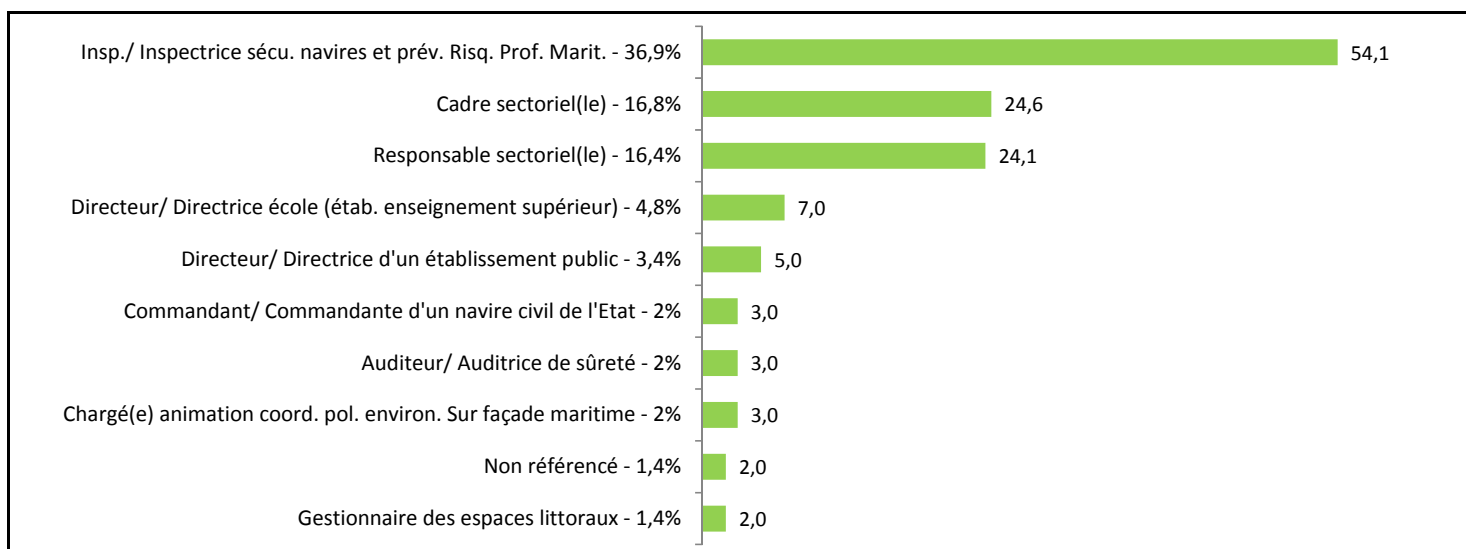


## Corps des Inspecteurs des affaires maritimes au 31/12/2016

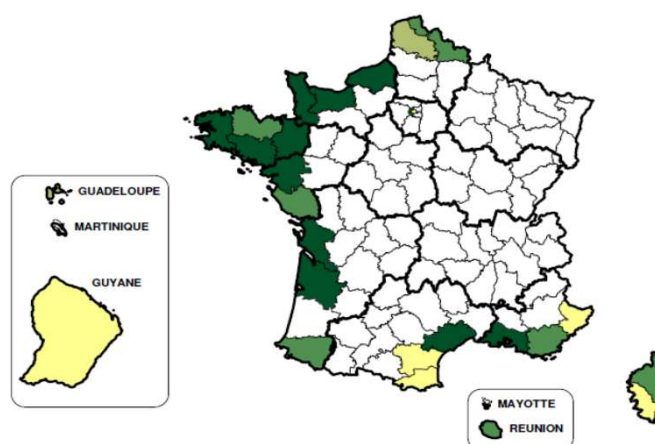
### Répartition par Famille professionnelle (en ETPE) - les 10 premières familles professionnelles sur 13



### Répartition par emplois-types (en ETPE) - les 10 premiers emplois-types sur 25



### Répartition par département d'affectation (en ETPE)

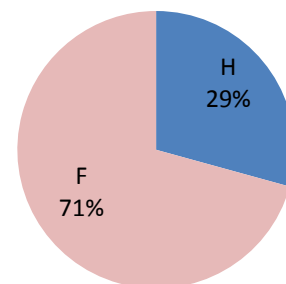


ETP Agents total : 147  
 En blanc : Absence d'ETP  
 de 1 à 2    de 3 à 4  
 de 2 à 3    de 4 à 15

## Corps des secrétaires d'administration et de contrôle du développement durable au 31/12/2016

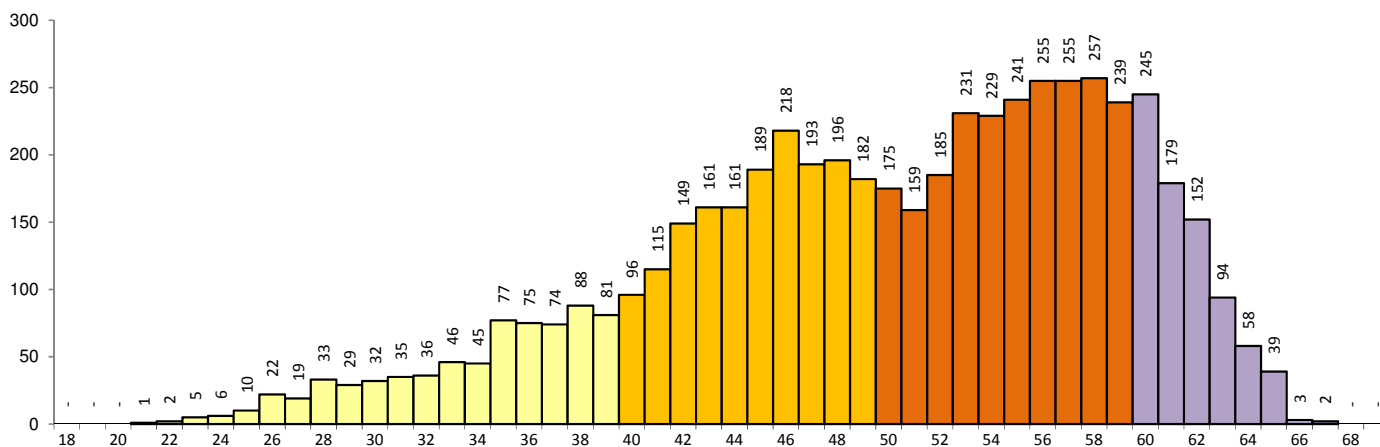
La présente fiche constitue une vision synthétique des effectifs occupant un emploi au sein des MTES-MCT à la date du 31/12/2016 d'après l'outil VisioM-postes.

Grade	F	M	Total	% Femmes
SACDD classe normale	1 385	549	1 934	72%
SACDD classe supérieure	923	456	1 379	67%
SACDD classe exceptionnelle	1 493	568	2 061	72%
<b>Total général</b>	<b>3 801</b>	<b>1 573</b>	<b>5 374</b>	<b>71%</b>

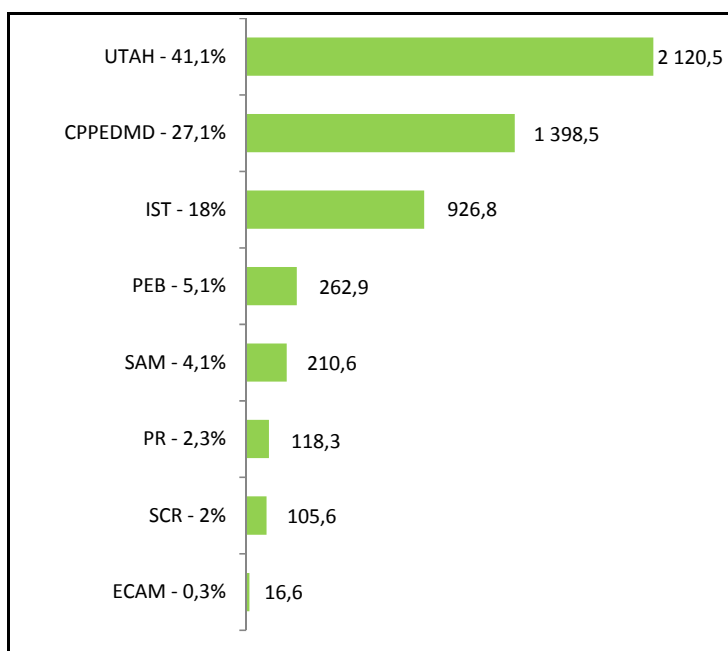


Chaque agent ayant un ETPE supérieur à 0 compte pour un agent physique

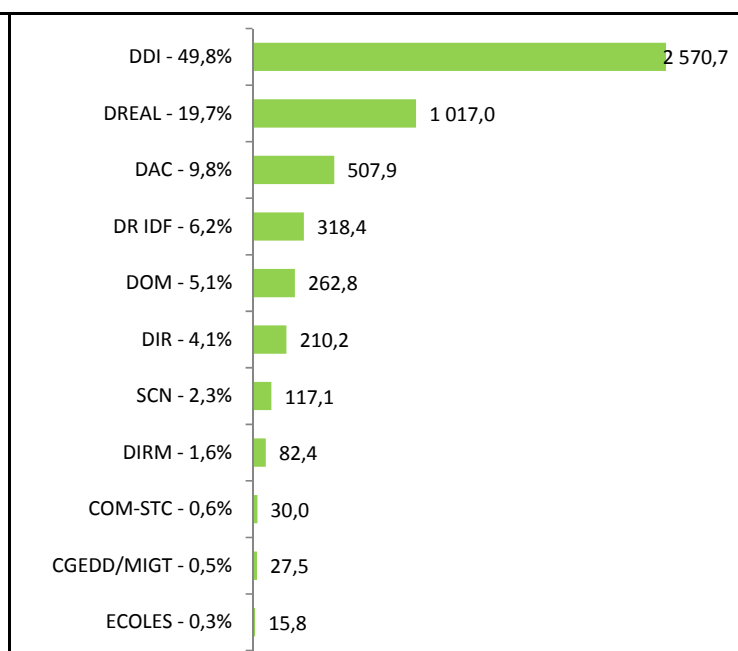
On observe que l'âge moyen des agents est de 50 ans et 0 mois. Cela se traduit par la pyramide des âges suivante :



### Répartition par programme (en ETPE)

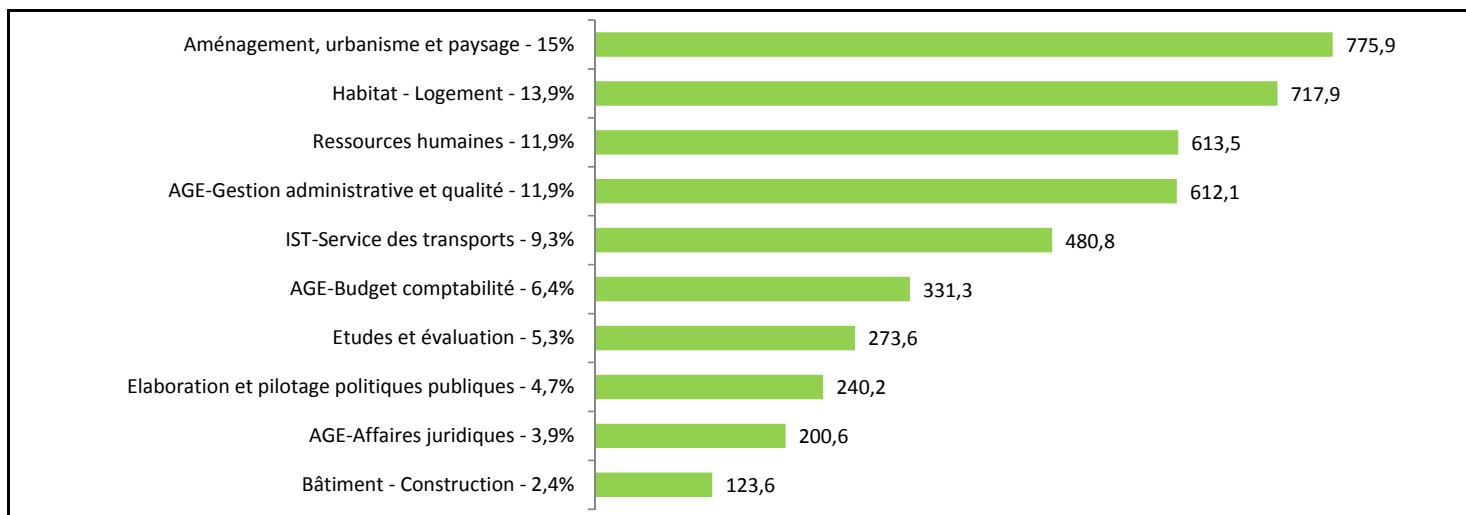


### Répartition par Type de service (en ETPE)

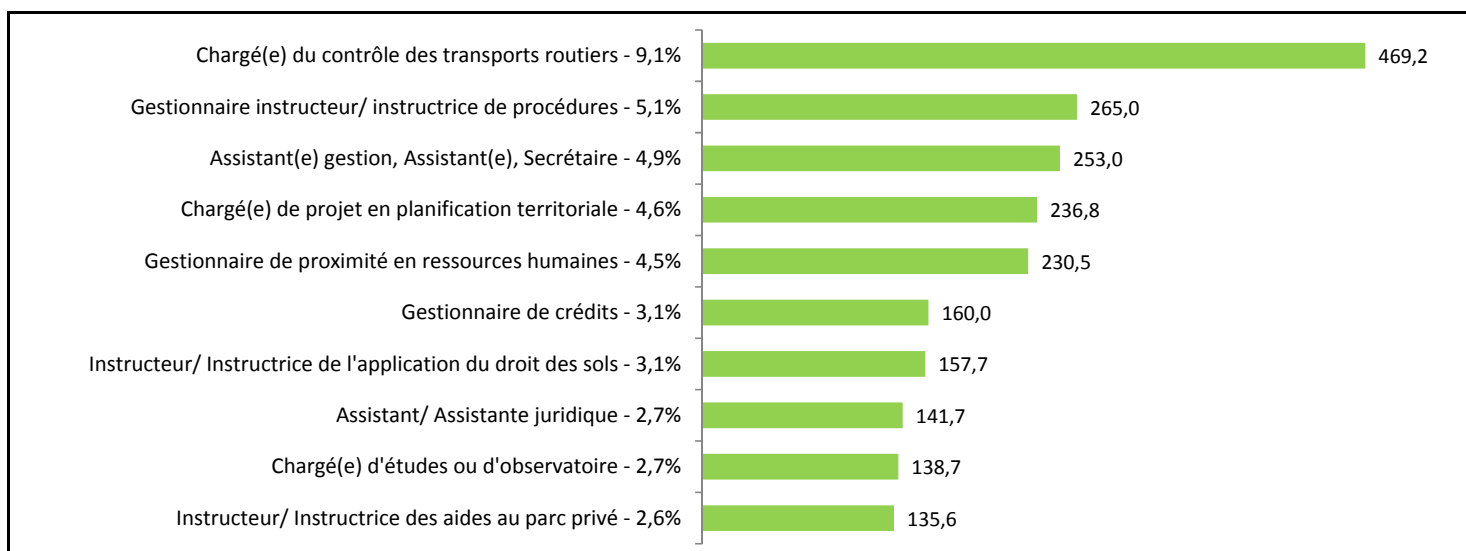


## Corps des secrétaires d'administration et de contrôle du développement durable au 31/12/2016

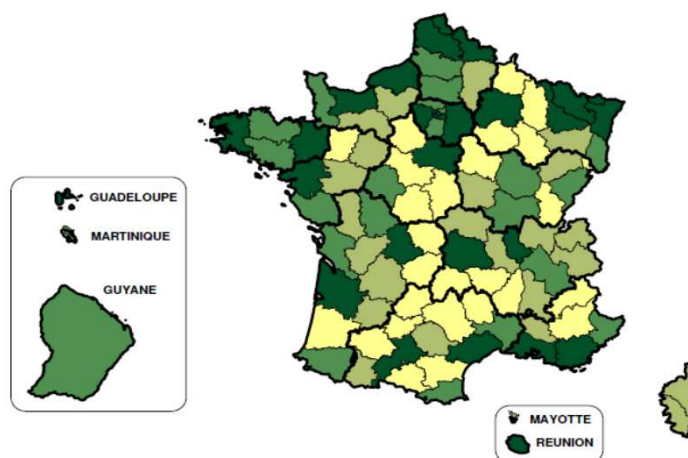
### Répartition par Famille professionnelle (en ETPE) - les 10 premières familles professionnelles sur 25



### Répartition par emplois-types (en ETPE) - les 10 premiers emplois-types sur 169



### Répartition par département d'affectation (en ETPE)



ETP Agents total : 5160

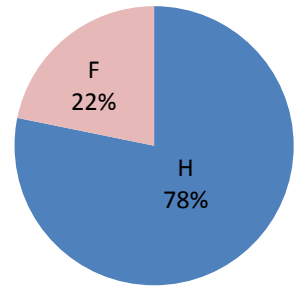
- de 6 à 25
- de 25 à 37
- de 37 à 54
- de 54 à 496



## Corps des techniciens supérieurs du développement durable au 31/12/2016

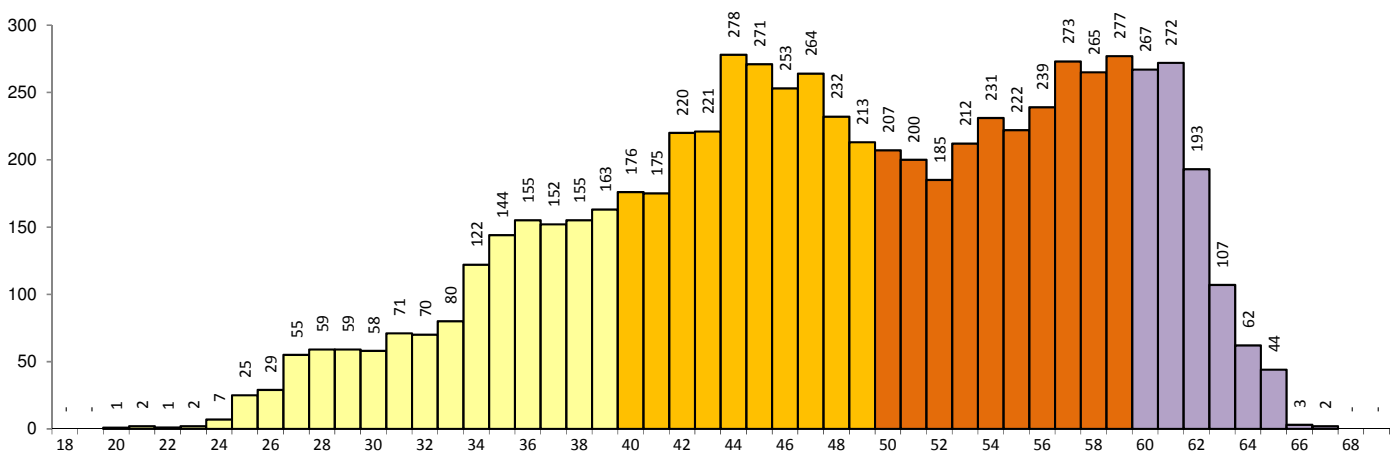
La présente fiche constitue une vision synthétique des effectifs occupant un emploi au sein des MTES-MCT à la date du 31/12/2016 d'après l'outil VisioM-postes.

Grade	F	M	Total	% Femmes
TSDD de 1er niveau	80	485	565	14%
TSPDD (principal)	564	1 851	2 415	23%
TSCDD (en chef)	877	3 117	3 994	22%
Total général	1 521	5 453	6 974	22%



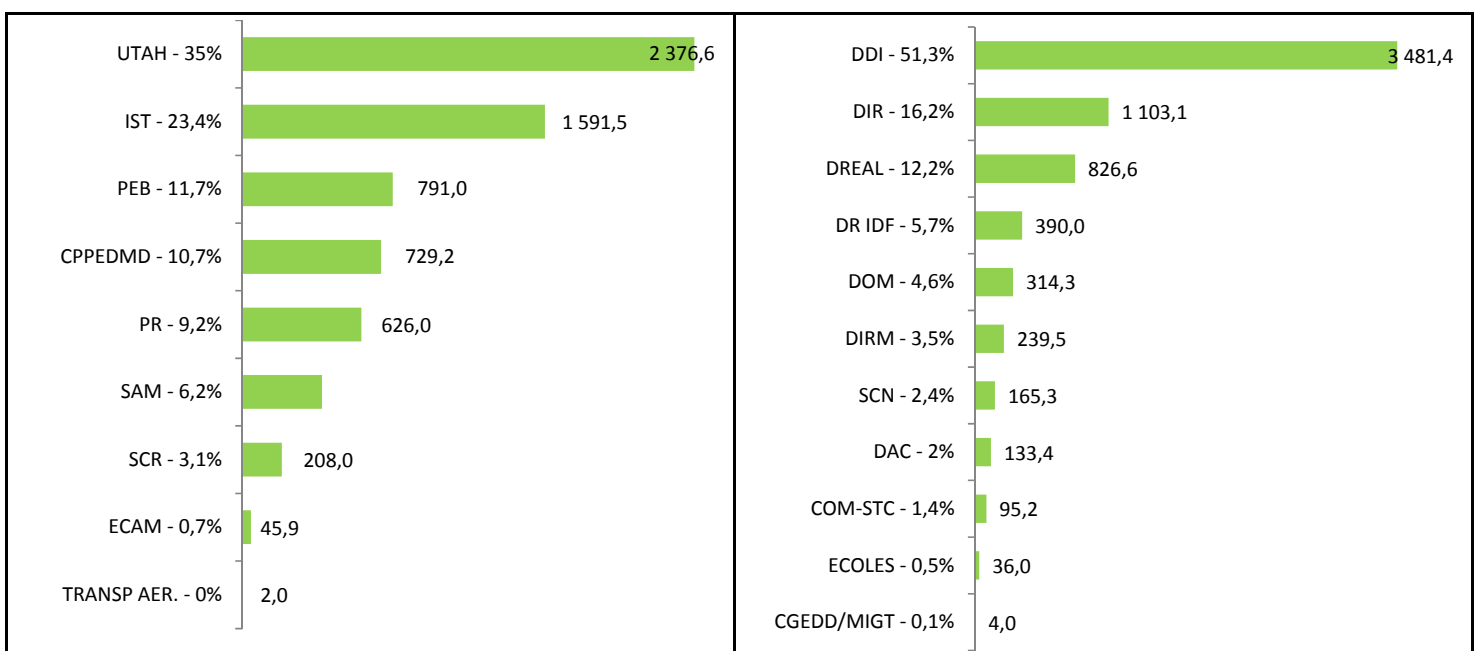
*Chaque agent ayant un ETPE supérieur à 0 compte pour un agent physique*

On observe que l'âge moyen des agents est de 48 ans et 2 mois. Cela se traduit par la pyramide des âges suivante :



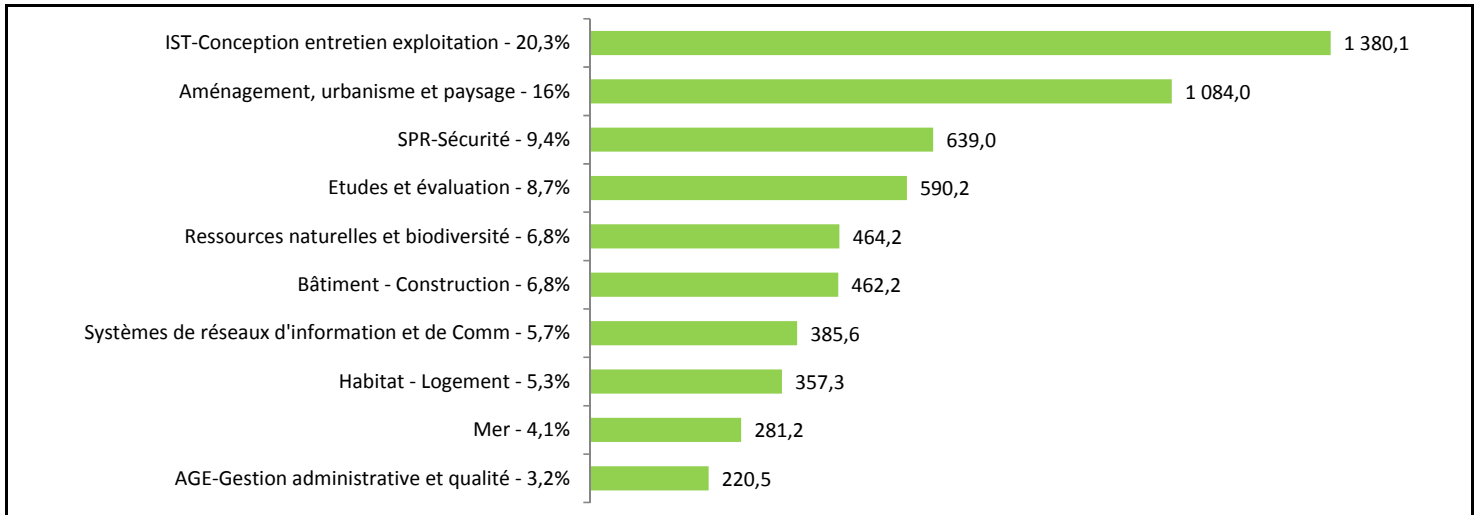
### Répartition par programme (en ETPE)

### Répartition par Type de service (en ETPE)

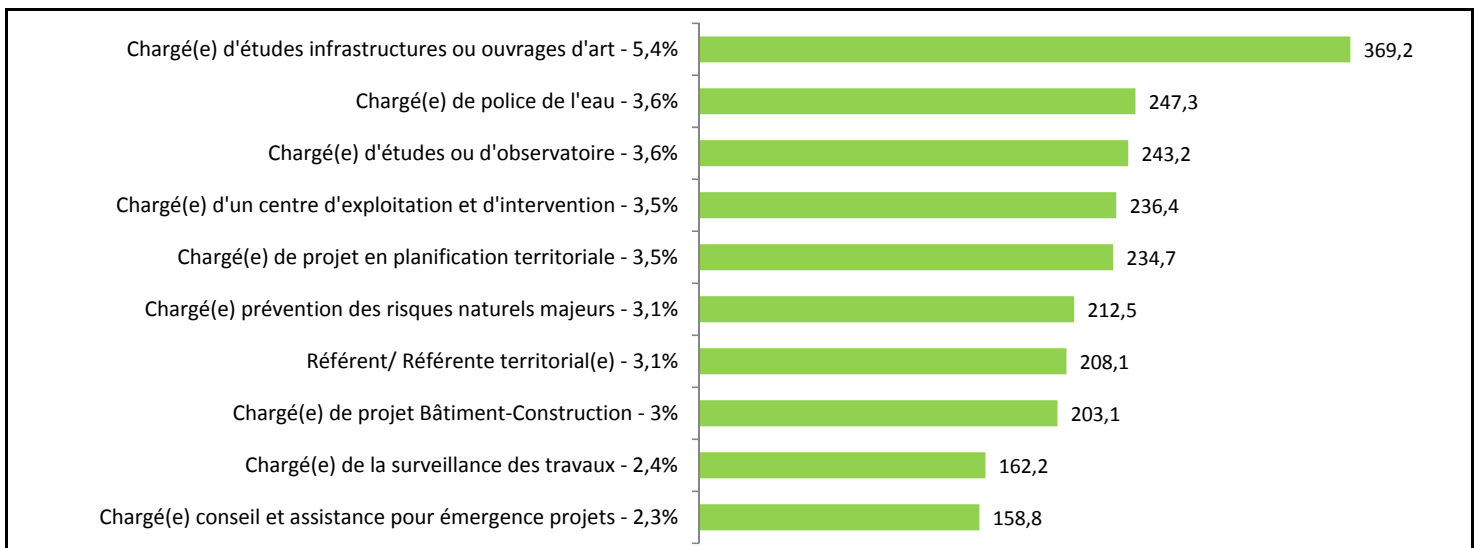


## Corps des techniciens supérieurs du développement durable au 31/12/2016

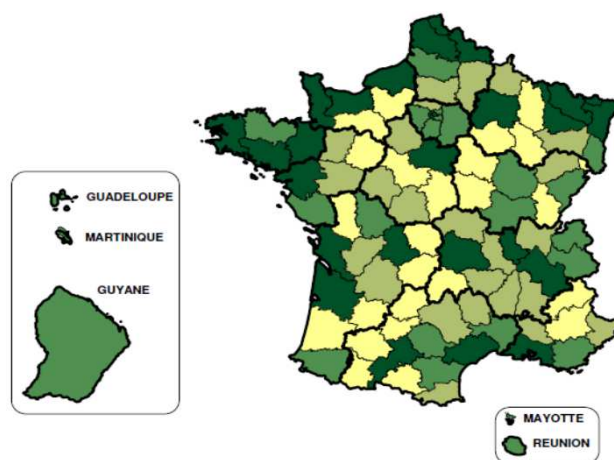
### Répartition par Famille professionnelle (en ETPE) - les 10 premières familles professionnelles sur 23



### Répartition par emplois-types (en ETPE) - les 10 premiers emplois-types sur 188



### Répartition par département d'affectation (en ETPE)

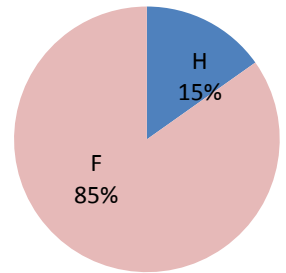


ETP Agents total : 6789  
 de 17 à 37    de 51 à 81  
 de 37 à 51    de 81 à 260

## Corps des adjoints administratifs des administrations de l'Etat au 31/12/2016

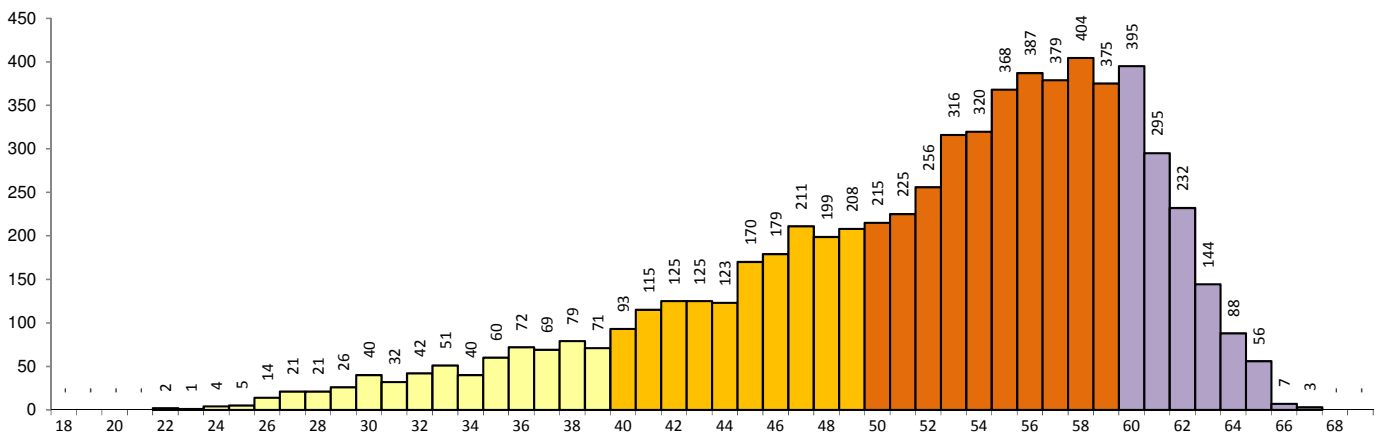
La présente fiche constitue une vision synthétique des effectifs occupant un emploi au sein des MTES-MCT à la date du 31/12/2016 d'après l'outil VisioM-postes.

Grade	F	M	Total	% Femmes
Adjoint administratif principal 1er	2 218	546	2 765	80%
Adjoint administratif principal 2e	593	90	683	87%
Adjoint administratif 1ere classe	2 839	376	3 215	88%
<b>Total Général</b>	<b>5 650</b>	<b>1 012</b>	<b>6 663</b>	<b>85%</b>



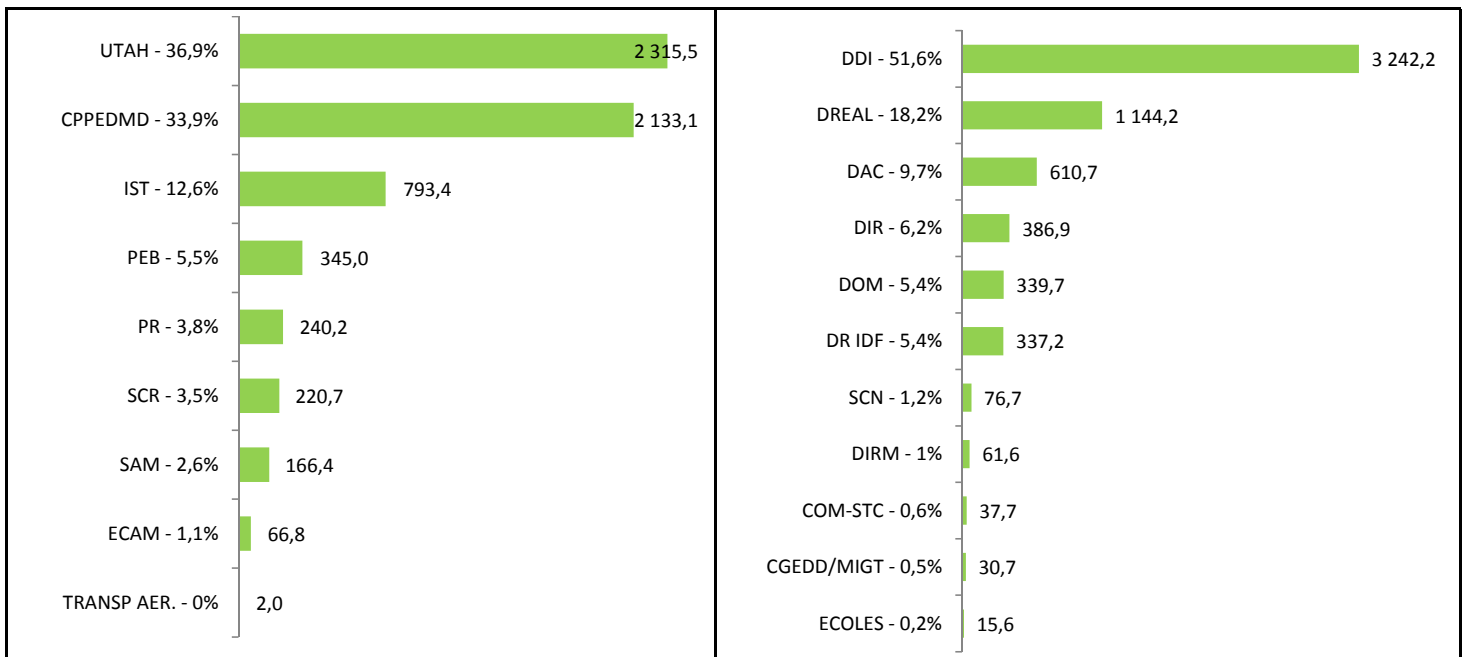
Chaque agent ayant un ETPE supérieur à 0 compte pour un agent physique

On observe que l'âge moyen des agents est de 51 ans et 11 mois. Cela se traduit par la pyramide des âges suivante :



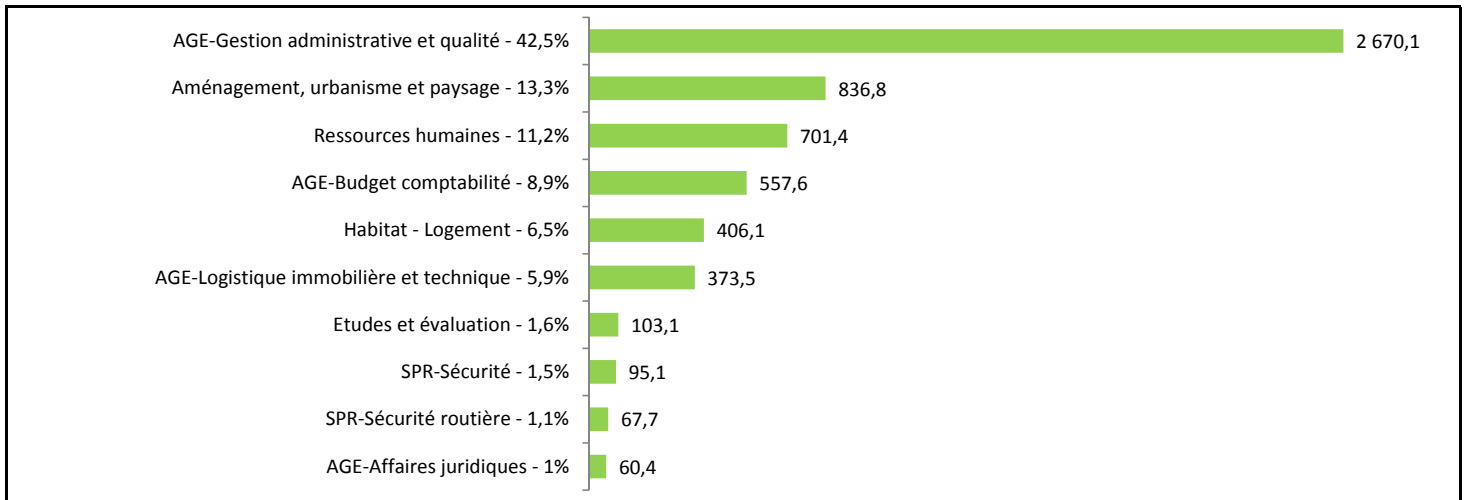
### Répartition par programme (en ETPE)

### Répartition par Type de service (en ETPE)

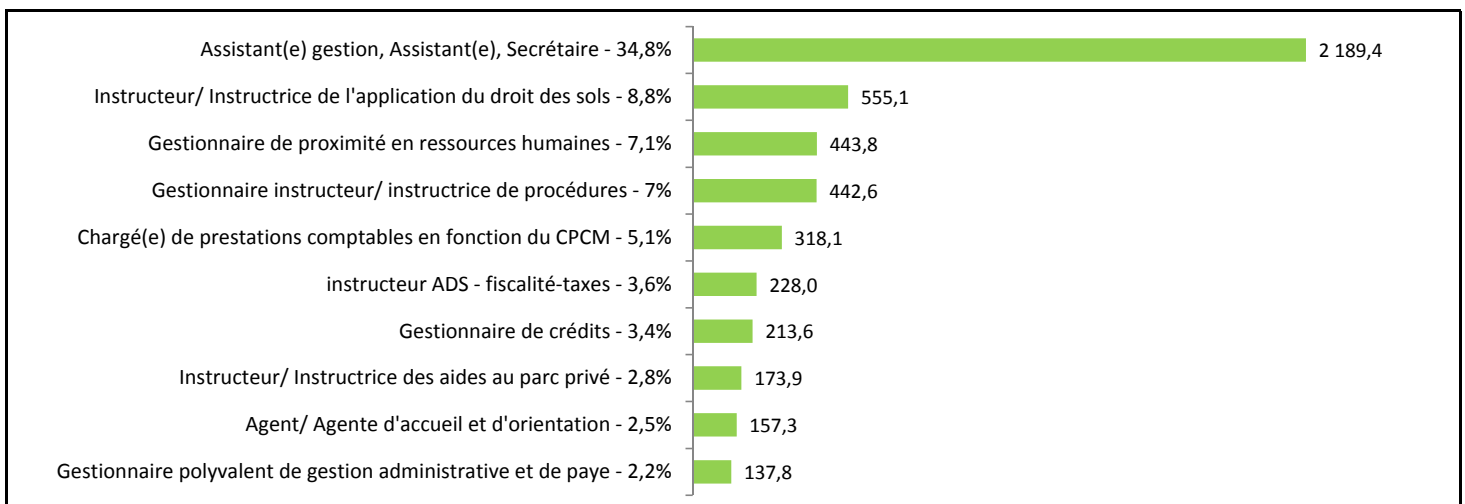


## Corps des adjoints administratifs des administrations de l'Etat au 31/12/2016

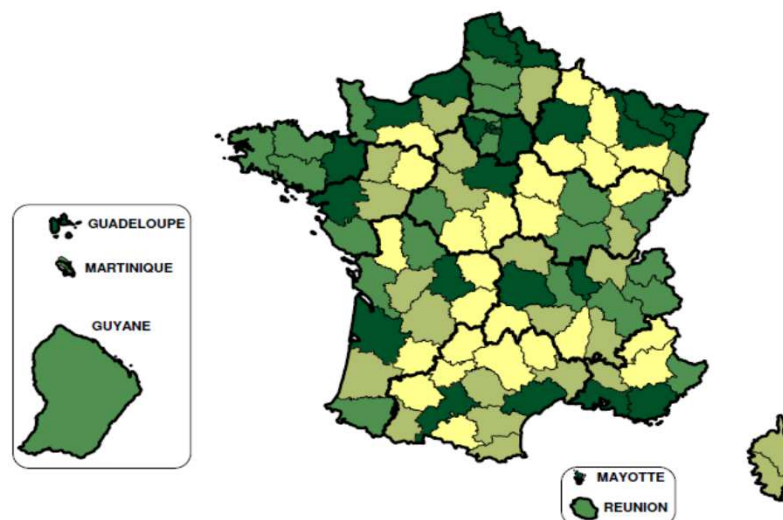
### Répartition par Famille professionnelle (en ETPE) - les 10 premières familles professionnelles sur 21



### Répartition par emplois-types (en ETPE) - les 10 premiers emplois-types sur 135



### Répartition par département d'affectation (en ETPE)



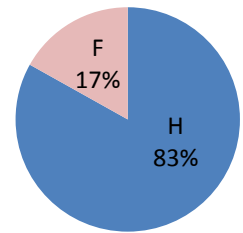
ETP Agents total : 6283

■ de 15 à 29    ■ de 42 à 71  
■ de 29 à 42    ■ de 71 à 568

## Corps des Dessinateurs au 31/12/2016

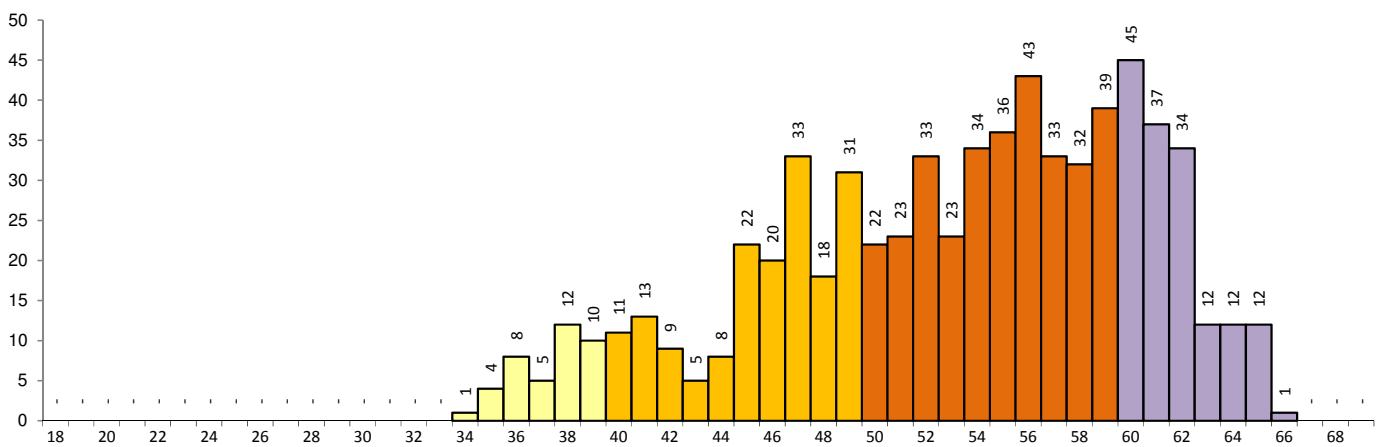
La présente fiche constitue une vision synthétique des effectifs occupant un emploi au sein des MTES-MCT à la date du 31/12/2016 d'après l'outil VisioM-postes.

Grade	F	M	Total	% Femmes
Dessinateurs	41	204	245	17%
Dessinateurs Chef	74	362	436	17%
<b>Total général</b>	<b>115</b>	<b>566</b>	<b>681</b>	<b>17%</b>

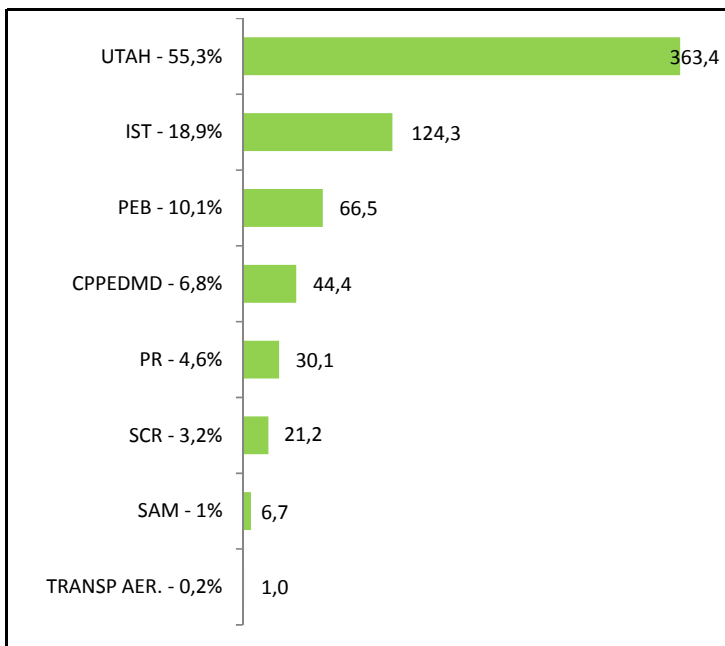


Chaque agent ayant un ETPE supérieur à 0 compte pour un agent physique

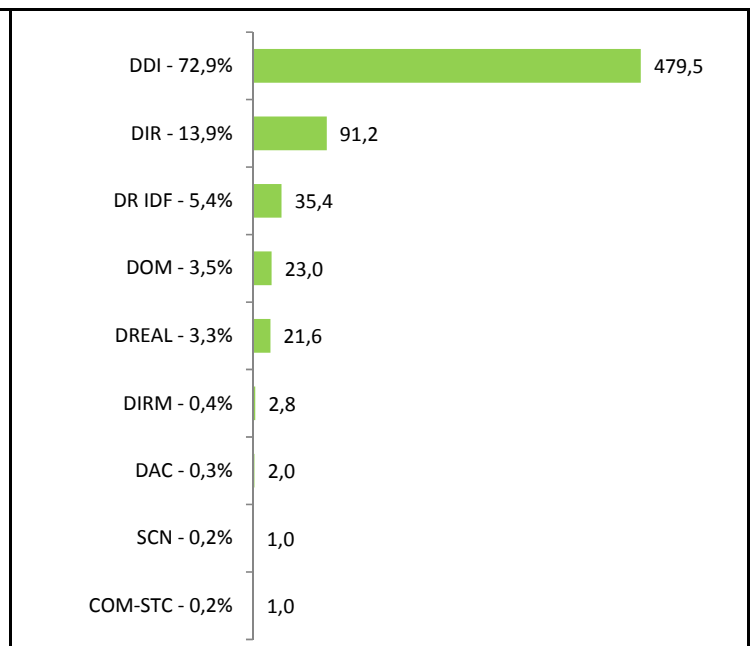
On observe que l'âge moyen des agents est de 53 ans et 1 mois. Cela se traduit par la pyramide des âges suivante :



### Répartition par programme (en ETPE)

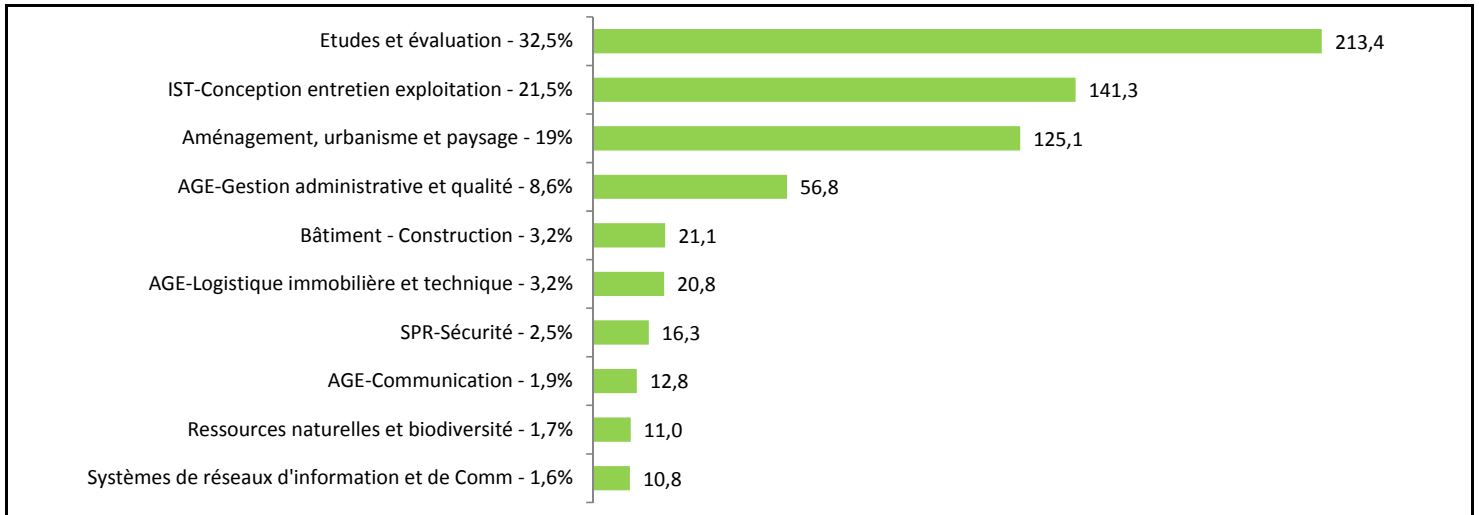


### Répartition par Type de service (en ETPE)

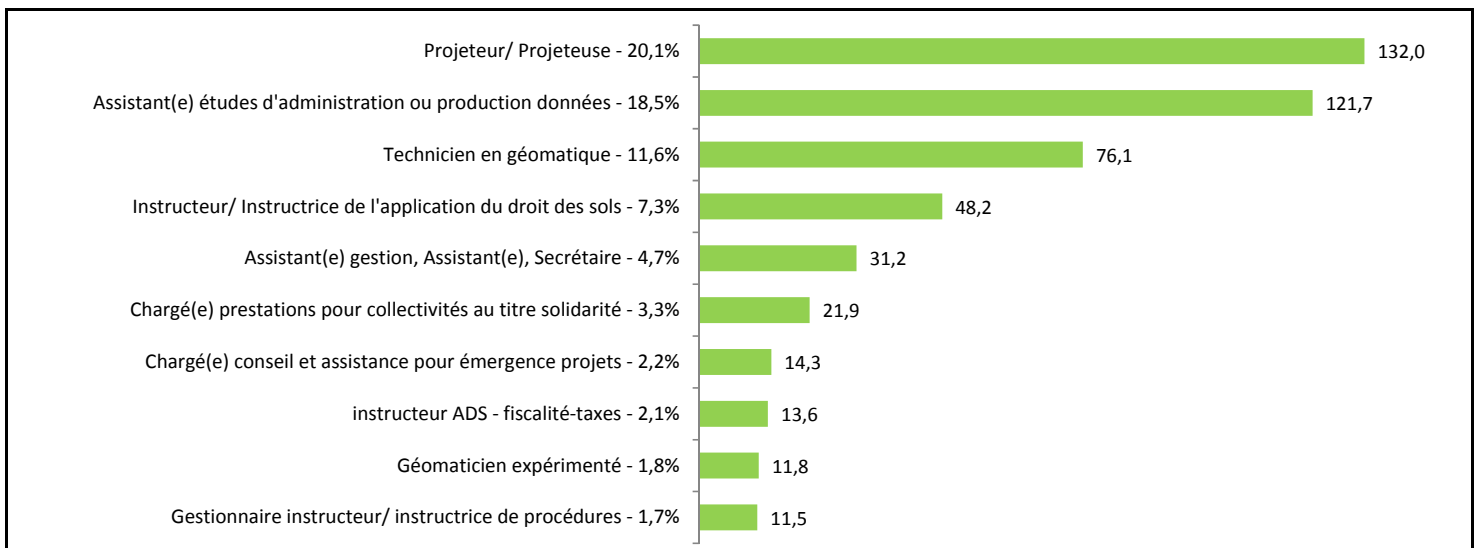


## Corps des Dessinateurs au 31/12/2016

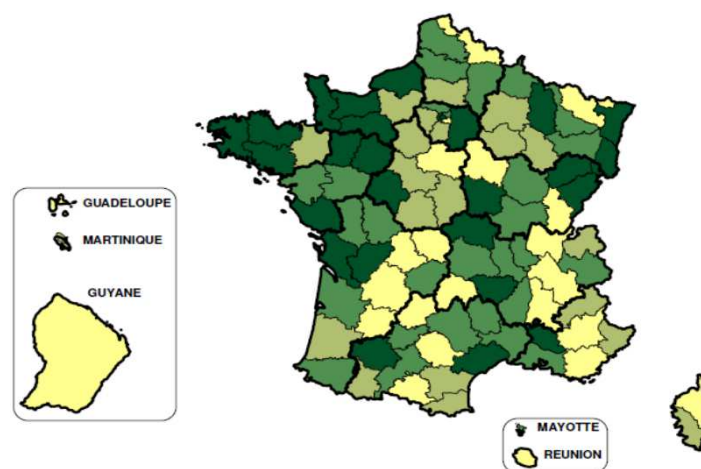
### Répartition par Famille professionnelle (en ETPE) - les 10 premières familles professionnelles sur 19



### Répartition par emplois-types (en ETPE) - les 10 premiers emplois-types sur 73



### Répartition par département d'affectation (en ETPE)



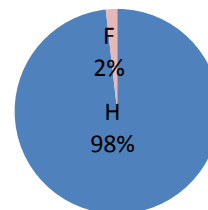
ETP Agents total : 657,5

de 0 à 4   
  de 4 à 6   
  de 6 à 9   
  de 9 à 18

## Corps des personnels d'exploitation des travaux publics de l'Etat au 31/12/2016

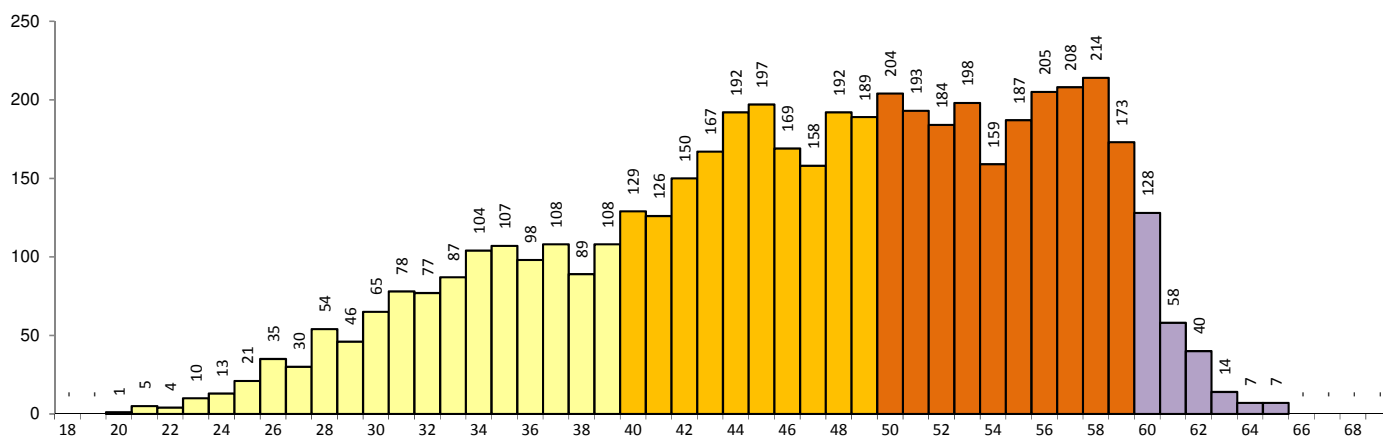
La présente fiche constitue une vision synthétique des effectifs occupant un emploi au sein des MTES-MCT à la date du 31/12/2016 d'après l'outil VisioM-postes.

Grade	F	M	Total	% Femmes
Agent d'exploitation	7	392	399	2%
Chef d'équipe	80	3 784	3 864	2%
Chef d'équipe principal	2	723	725	0%
<b>Total général</b>	<b>89</b>	<b>4 899</b>	<b>4 988</b>	<b>2%</b>

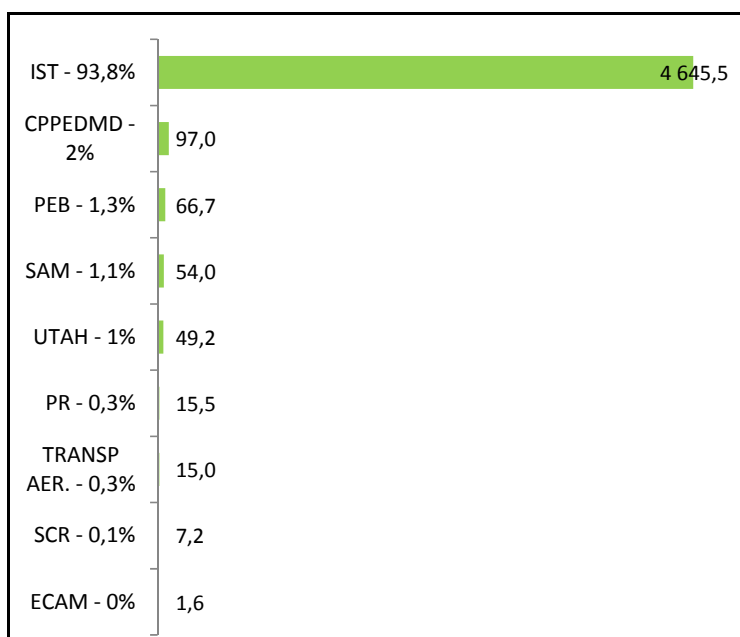


Chaque agent ayant un ETPE supérieur à 0 compte pour un agent physique

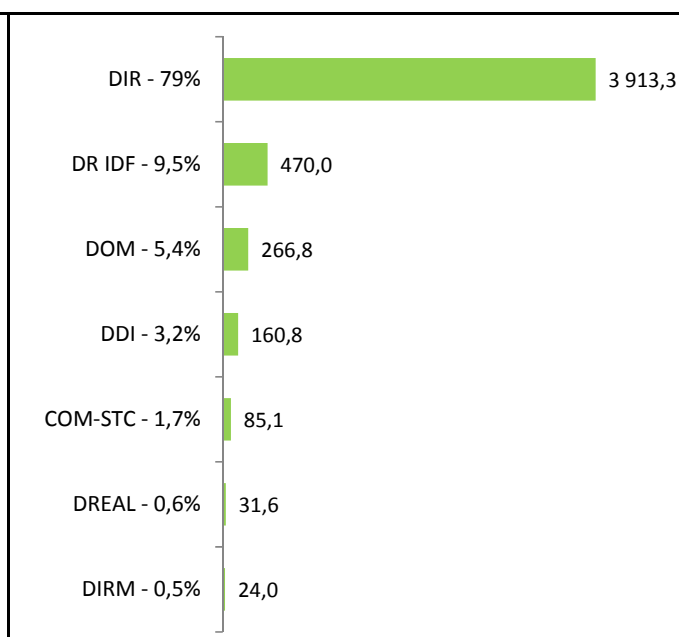
On observe que l'âge moyen des agents est de 46 ans et 8 mois. Cela se traduit par la pyramide des âges suivante :



### Répartition par programme (en ETPE)

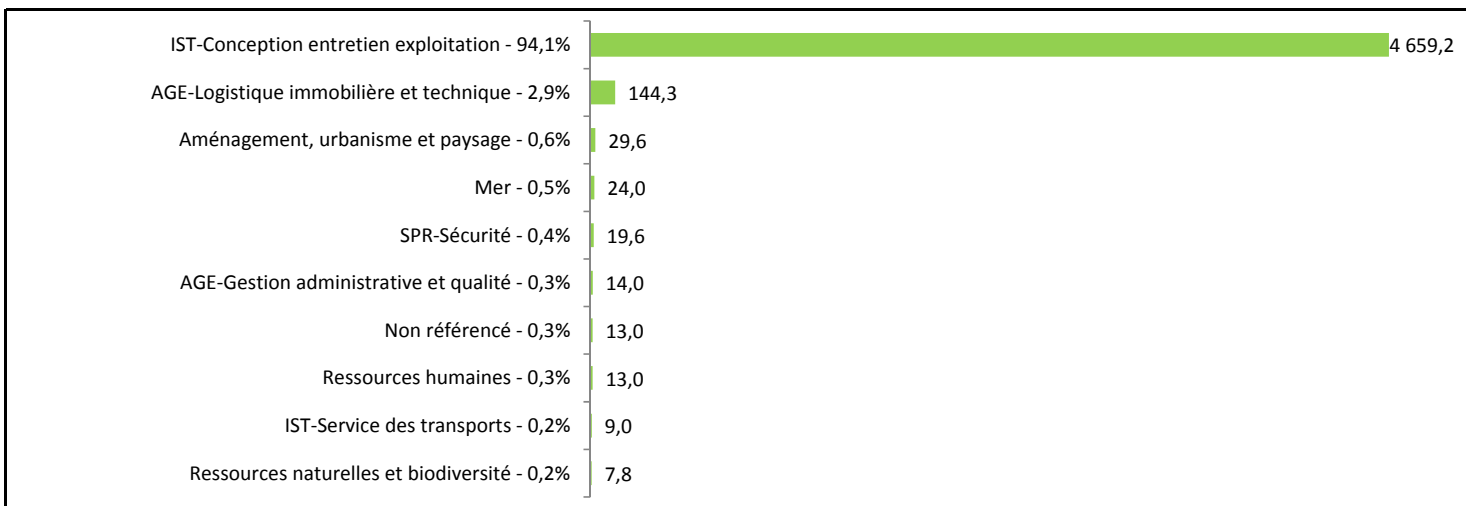


### Répartition par Type de service (en ETPE)

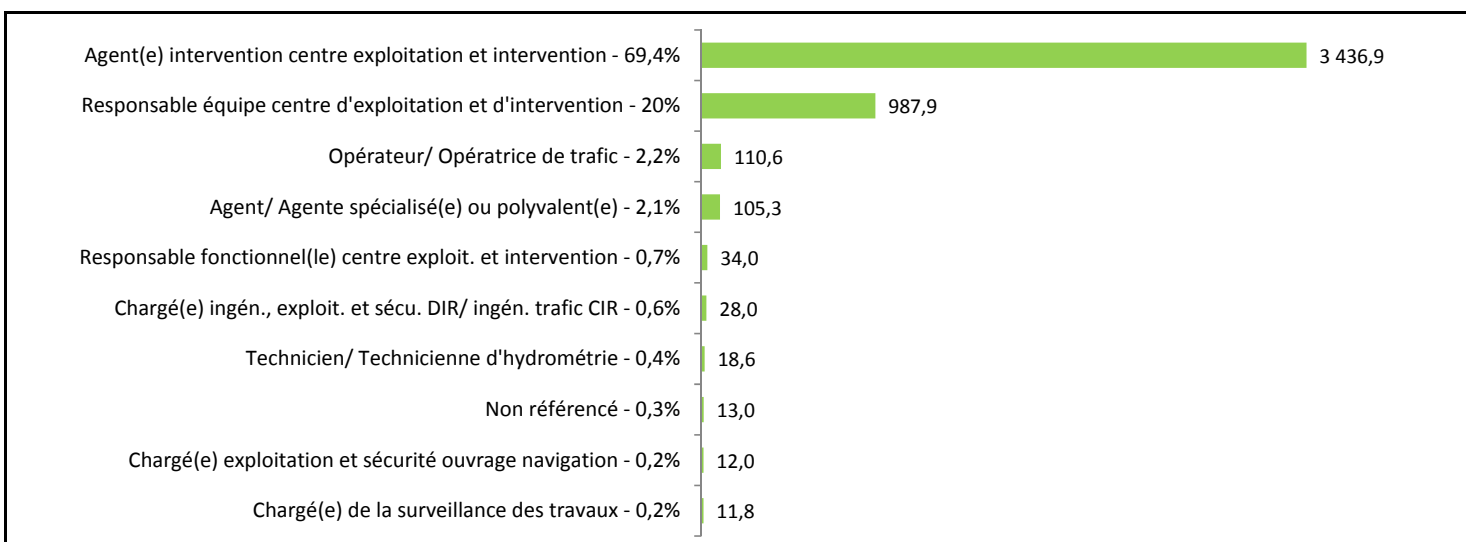


## Corps des personnels d'exploitation des travaux publics de l'Etat au 31/12/2016

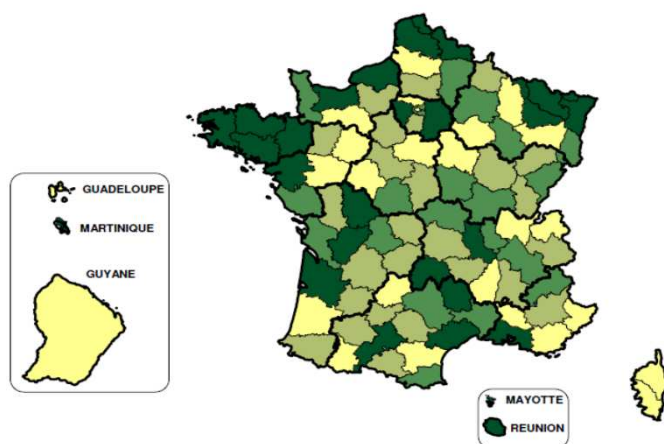
### Répartition par Famille professionnelle (en ETPE) - les 10 premières familles professionnelles sur 17



### Répartition par emplois-types (en ETPE) - les 10 premiers emplois-types sur 239



### Répartition par département d'affectation (en ETPE)



ETP Agents total : 4952

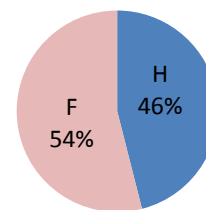
■	de 0 à 21	■	de 50 à 71
■	de 21 à 50	■	de 71 à 194



## Corps des Syndic des gens de mer au 31/12/2016

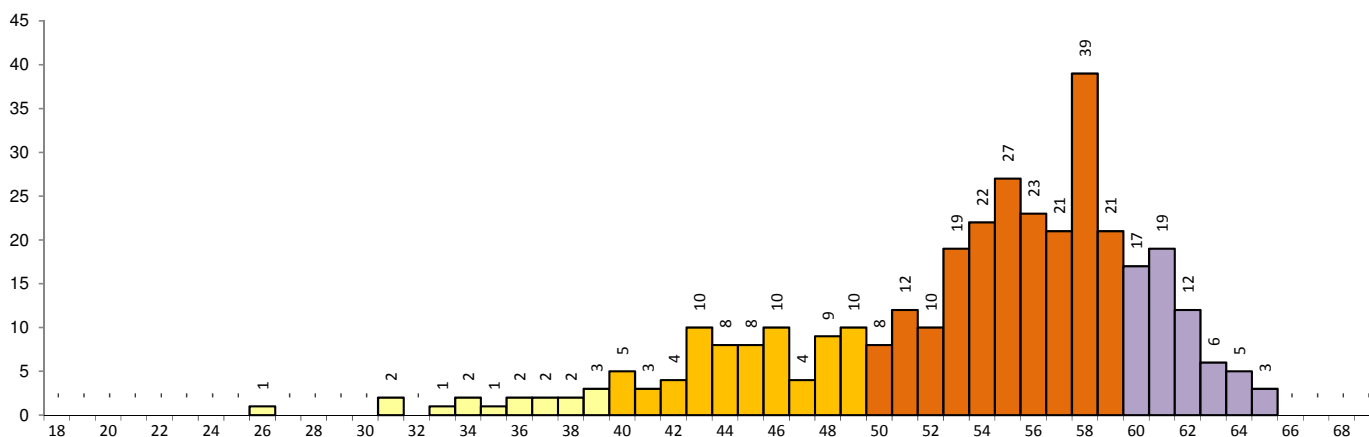
La présente fiche constitue une vision synthétique des effectifs occupant un emploi au sein des MTES-MCT à la date du 31/12/2016 d'après l'outil VisioM-postes.

Grade	F	M	Total	% Femmes
SYNDIC PRINCIPAL GENS DE MER 2	87	90	177	49%
SYNDIC PRINCIPAL GENS DE MER 1	96	61	157	61%
SYNDIC DES GENS DE MER	7	10	17	41%
<b>Total Général</b>	<b>190</b>	<b>161</b>	<b>351</b>	<b>100%</b>



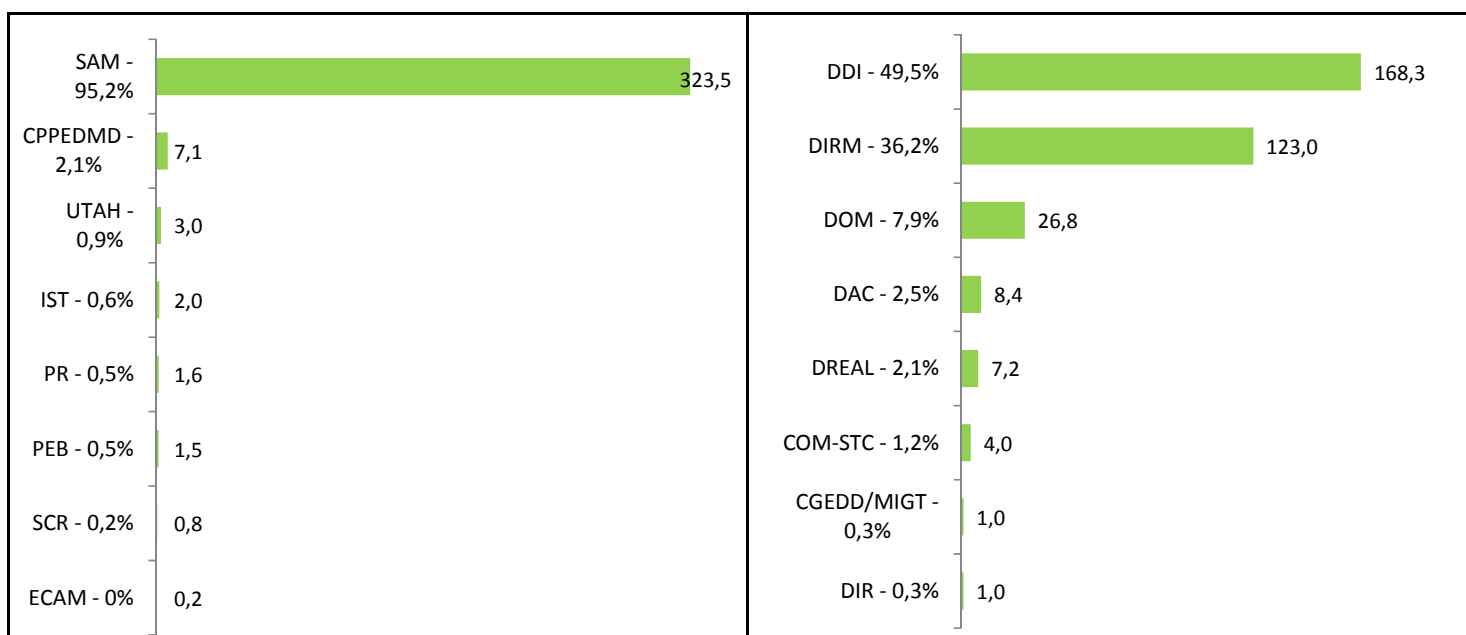
Chaque agent ayant un ETPE supérieur à 0 compte pour un agent physique

On observe que l'âge moyen des agents est de 53 ans et 6 mois. Cela se traduit par la pyramide des âges suivante :



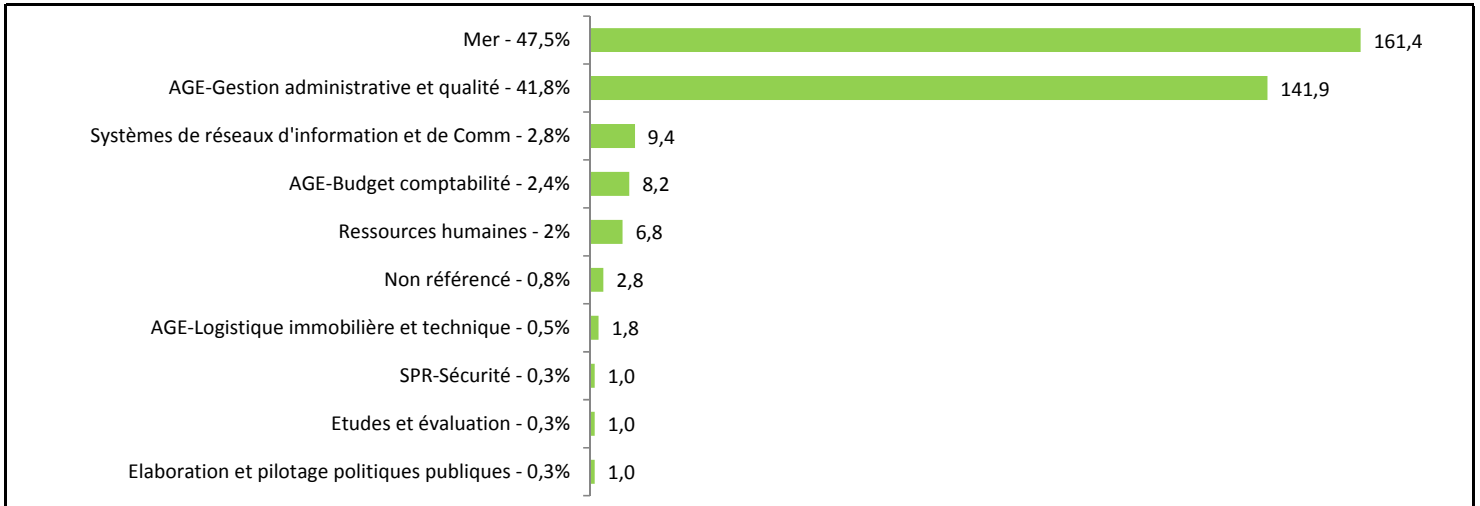
### Répartition par programme (en ETPE)

### Répartition par Type de service (en ETPE)

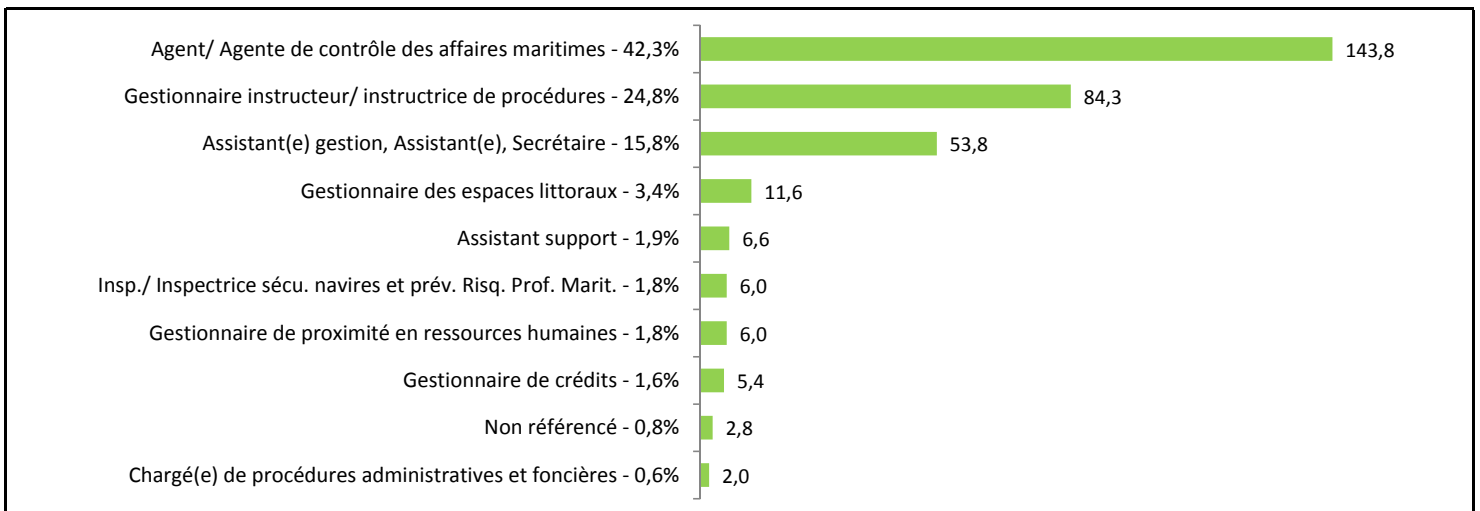


## Corps des Syndic des gens de mer au 31/12/2016

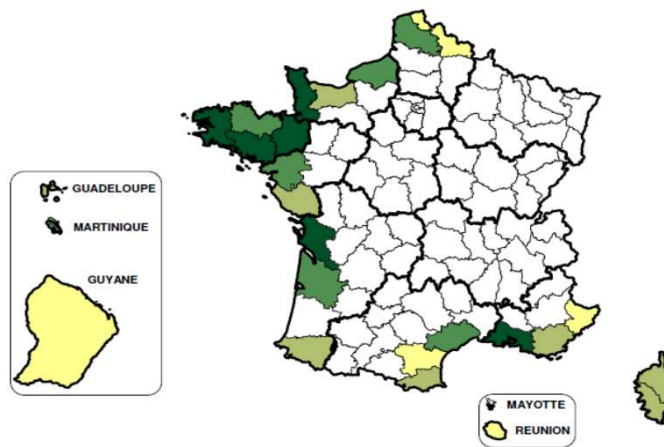
### Répartition par Famille professionnelle (en ETPE) - les 10 premières familles professionnelles sur 14



### Répartition par emplois-types (en ETPE) - les 10 premiers emplois-types sur 25



### Répartition par département d'affectation (en ETPE)

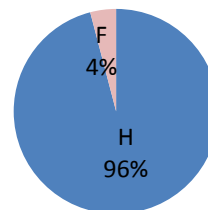


ETP agents total : 340  
 En blanc : absence d'ETP  
 de 1 à 5    de 10 à 22  
 de 5 à 10    de 22 à 43

## Corps des Ouvriers des parcs et ateliers au 31/12/2016

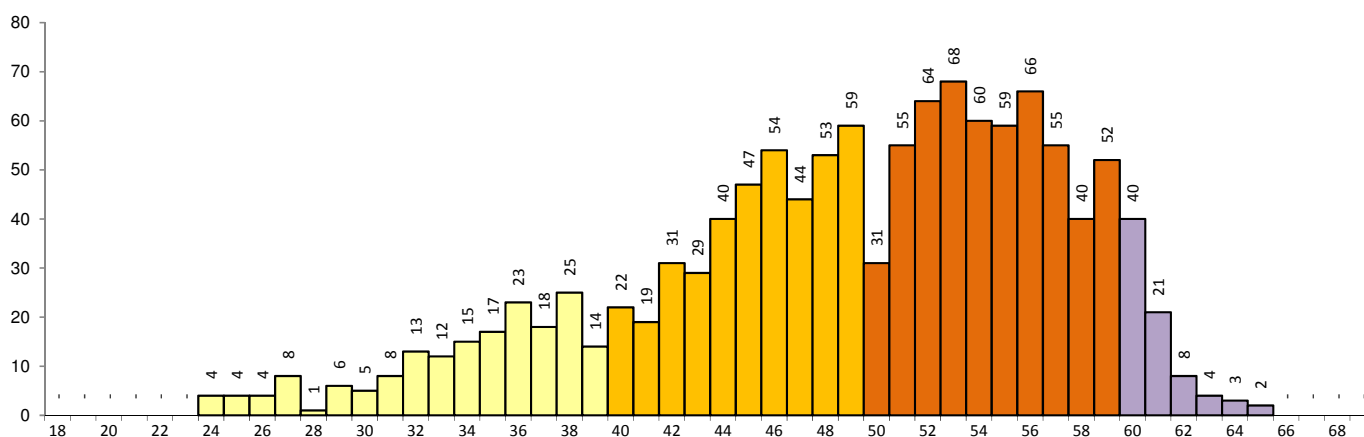
La présente fiche constitue une vision synthétique des effectifs occupant un emploi au sein des MTES-MCT à la date du 31/12/2016 d'après l'outil VisioM-postes.

Grade	F	M	Total	% Femmes
OPA A	36	622	658	5%
OPA B	12	463	475	3%
OPA C	1	69	70	1%
<b>Total général</b>	<b>49</b>	<b>1 154</b>	<b>1 203</b>	<b>4%</b>



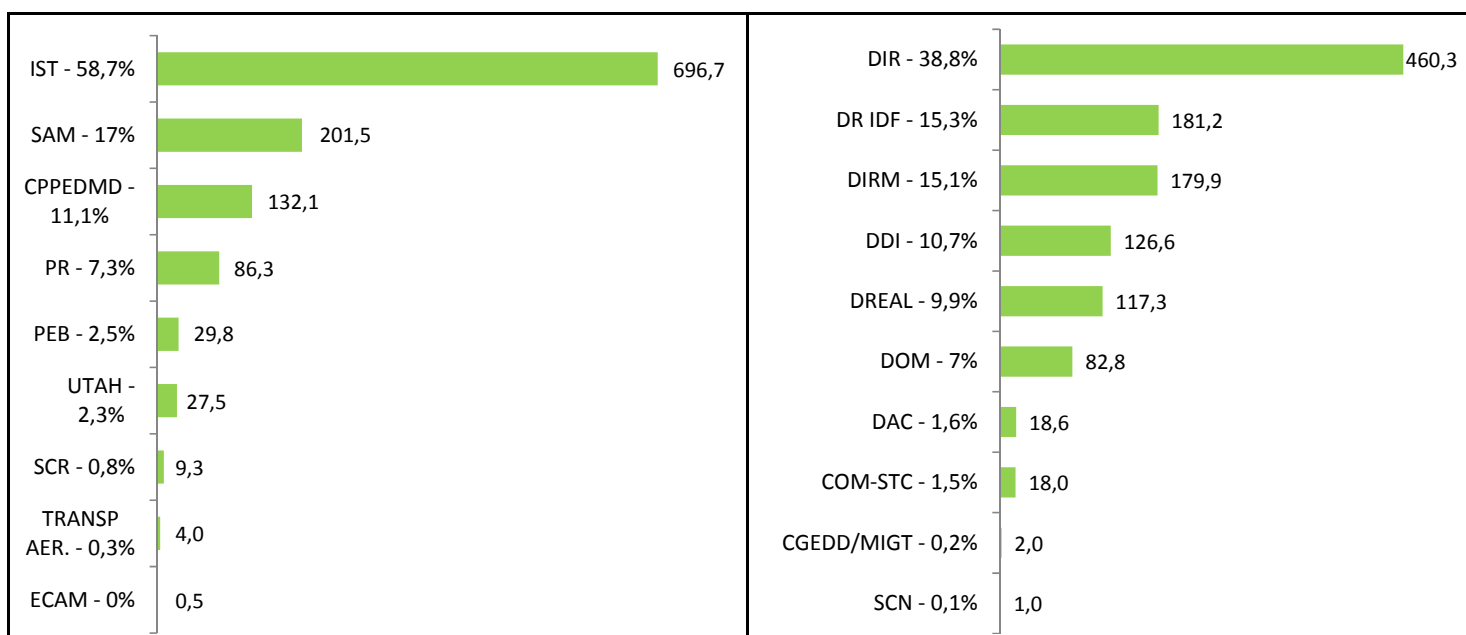
Chaque agent ayant un ETPE supérieur à 0 compte pour un agent physique

On observe que l'âge moyen des agents est de 48 ans et 11 mois. Cela se traduit par la pyramide des âges suivante :



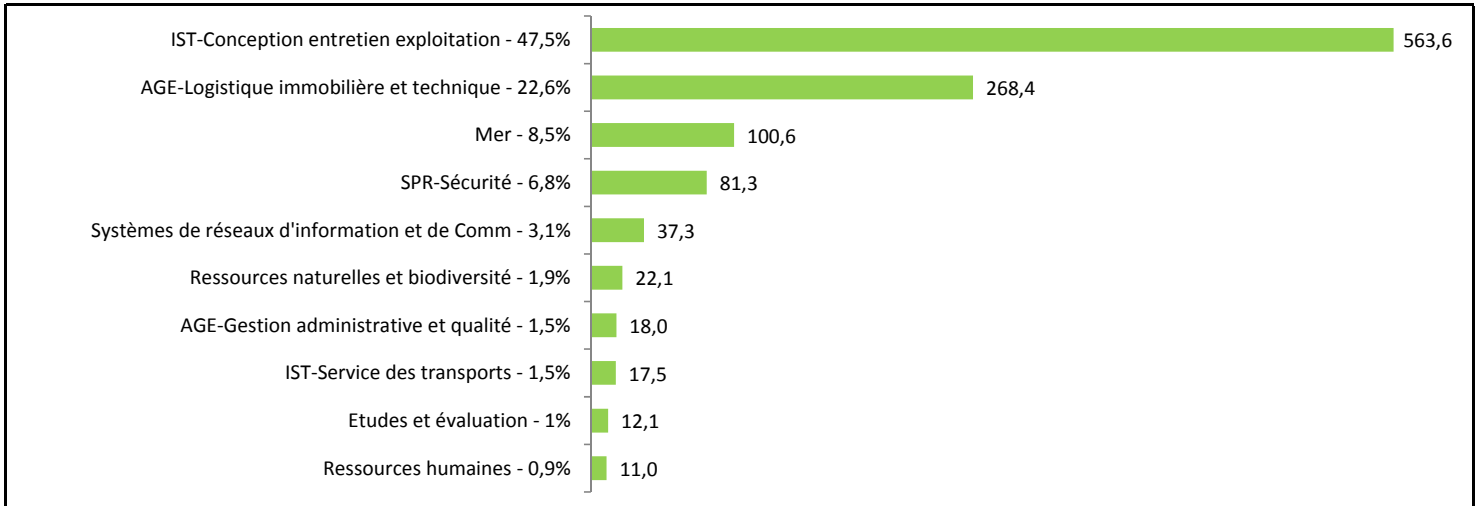
### Répartition par programme (en ETPE)

### Répartition par Type de service (en ETPE)

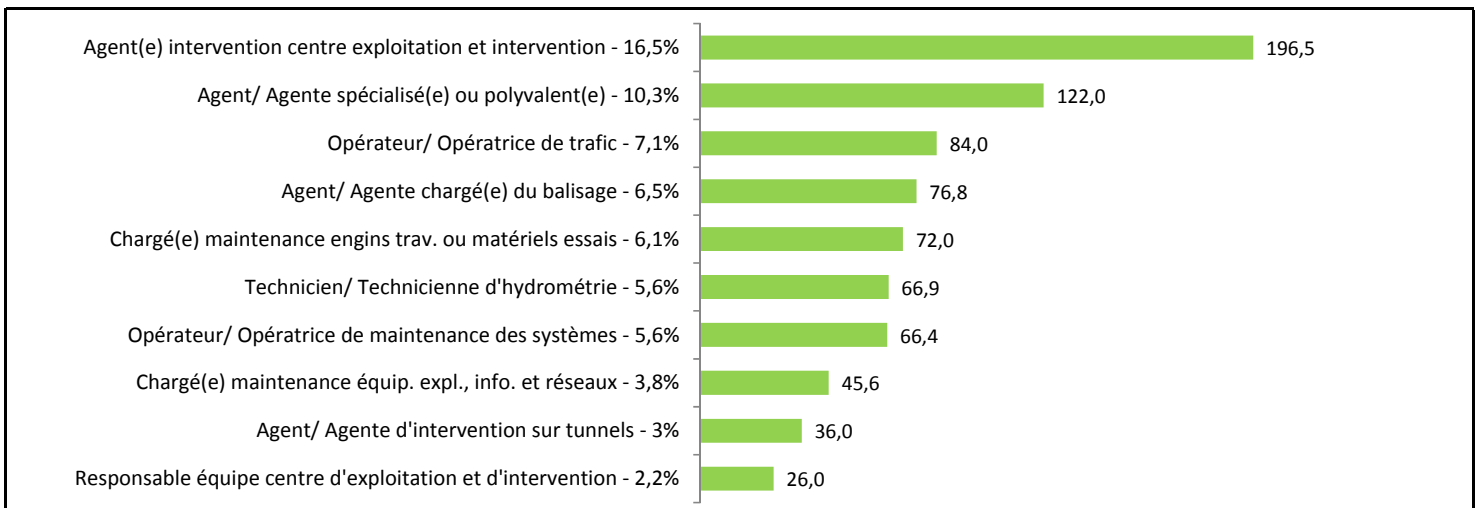


## Corps des Ouvriers des parcs et ateliers au 31/12/2016

### Répartition par Famille professionnelle (en ETPE) - les 10 premières familles professionnelles sur 19



### Répartition par emplois-types (en ETPE) - les 10 premiers emplois-types sur 99



### Répartition par département d'affectation (en ETPE)

