



## Résultats finaux de la consultation : Suite à la crise COVID19, quels enseignements pour notre fonctionnement collectif ?

Consultation réalisée du 25/06/2020 au 24/07/2020

**16 652** participants

**2096** propositions - **324 252** votes

**MAKE.  
ORG**

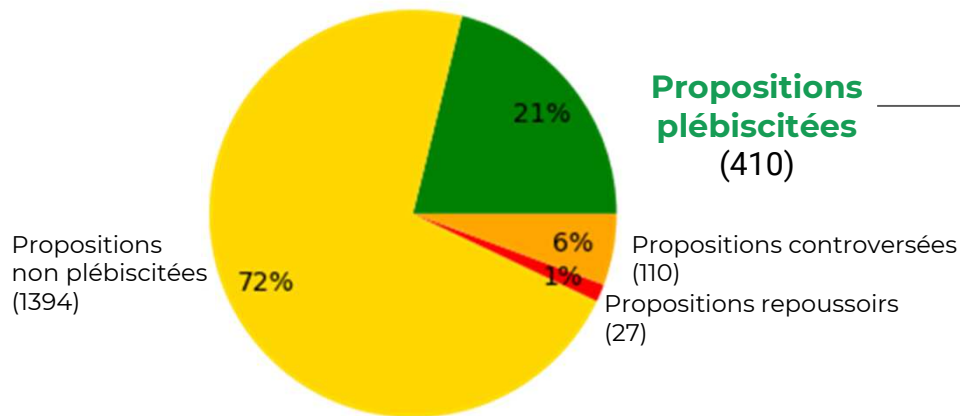
# Comment sont identifiées les idées plébiscitées

Les propositions plébiscitées, définition :

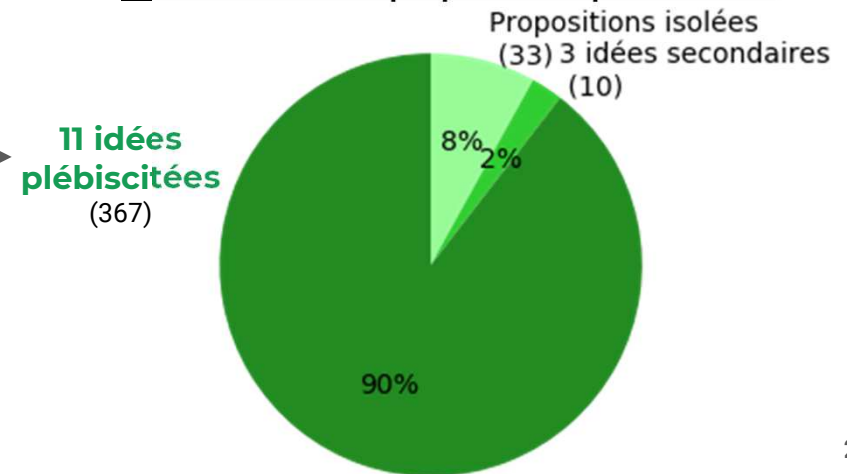
- Vote "pour" surqualifiées par les mentions "Réaliste", "Banalité", "Coup de coeur"
- minimum de **130** votes et un niveau d'adhésion minimum de **73%** est requis.

→ Sur l'ensemble des **2096** propositions mises en ligne, **155** ont été refusées et **410** ont été plébiscitées, lesquelles ont permis de faire émerger **11 idées plébiscitées** et **3 idées secondaires**. Ces idées plébiscitées regroupent **104 027 votes**.

**Répartition des 1 941 propositions validées**



**Focus sur les 410 propositions plébiscitées**

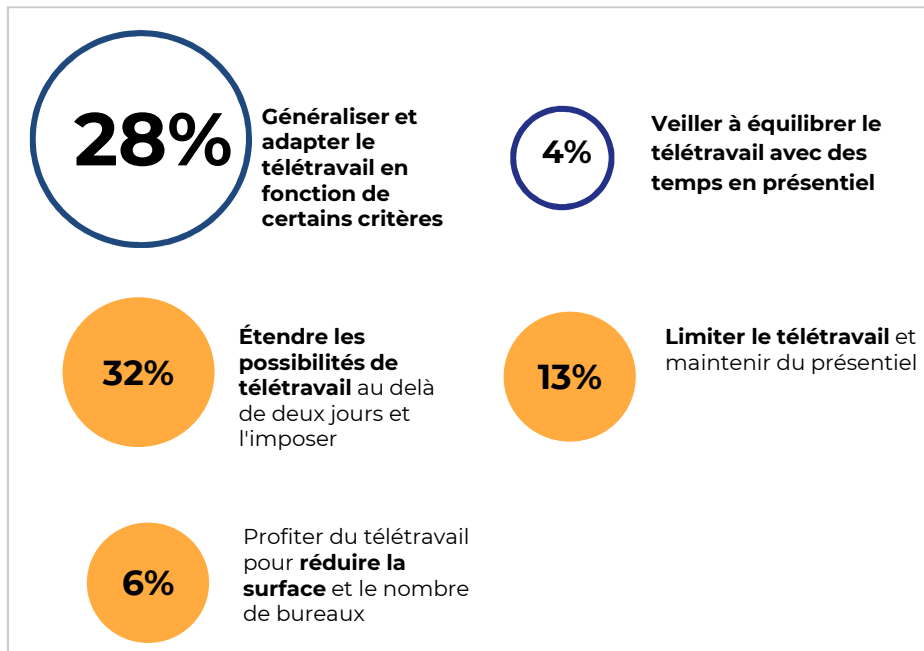


# 11 idées plébiscitées et leurs controverses associées (1/2) :

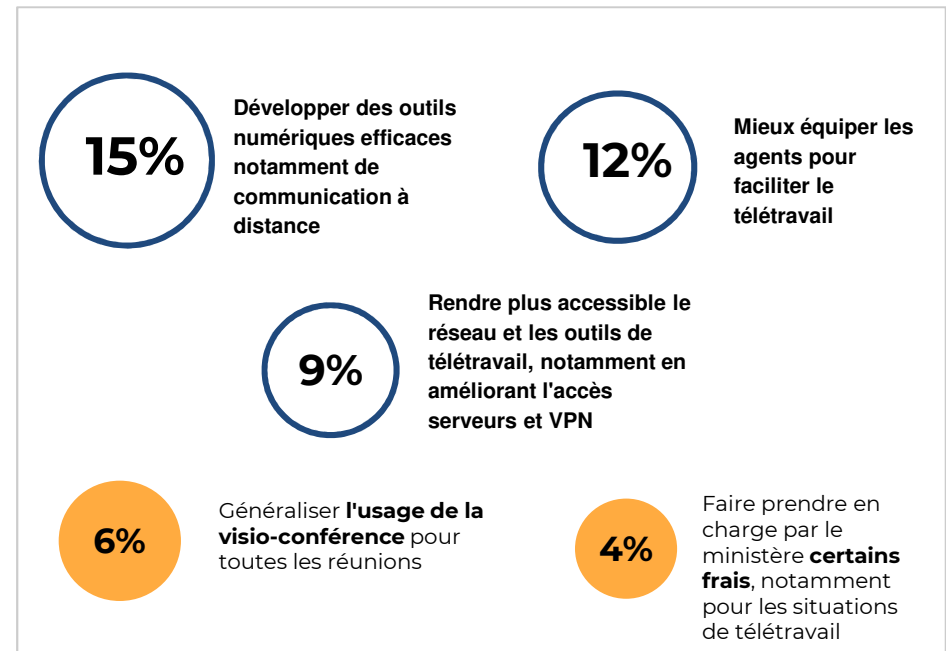
○ En % des 410 propositions plébiscitées de la consultation, regroupant 104 027 votes

● En % des 110 propositions controversées, regroupant 32 912 votes

## Déploiement du télétravail



## Outils et équipement



# 11 idées plébiscitées et leurs controverses associées (2/2) :

○ En % des 410 propositions plébiscitées de la consultation, regroupant 104 027 votes

● En % des 110 propositions controversées, regroupant 32 912 votes

## Management et formation



## Organisation et process



## Environnement



## Autres controverses



# Focus Thématiques

# Focus : gouvernance et organisation

Répartition de l'adhésion



## Les agents sont d'accord sur :

- **L'allègement des circuits de validation**
- **La simplification** des procédures administratives
- **La fin des logiques de réduction d'effectifs**
- **Le recrutement de personnels,**

*Il faut alléger les circuits de validation*

*Il faut arrêter de supprimer des postes n'importe comment dans la fonction publique, le surcroît d'activité et le burnout est anormal !*

*Il faut renforcer les équipes informatiques si on veut réussir la dématérialisation*

## Les agents se divisent sur :

- **La suppression** de certains postes hiérarchiques
- **La possibilité pour les managers** de refuser une journée de télétravail
- **Des propositions plus singulière** comme la fusion de plusieurs ministères.

*Il faut supprimer des échelons hiérarchiques, beaucoup trop nombreux, pour créer des organisations capables de s'adapter et d'être réactives*

*Il faut donner les moyens au n+1 de refuser un jour de télétravail pour les besoins du service*

## Les agents sont contre :

- **Les logiques de sous-traitance** des activités
- **Les logiques de réductions d'effectifs**
- **Des propositions plus singulières** comme la délocalisation des bureaux

*Il faut abandonner les coûteux datacenters de l'administration : obligation de sous-traitance avec forts critères de continuité de service*

*Il faut augmenter la productivité (cerema) en réduisant les services administratifs, de com et de "management"*

# Focus : mission

Répartition de l'adhésion



## Les agents sont d'accord sur :

- **La prise en compte** du bien-être des agents et de la qualité de vie au travail au sein des services
- **La prise en compte du climat et de l'environnement** dans les restructurations à venir
- **Des idées concrètes et précises pour arriver à ces fins**

*Il faut que organisation du travail MTE reflète les ambitions de nouvelle société verte/inclusive post crise : + d'échanges, - de transport*

*Il faut renforcer notre position territoriale pour lutter contre le réchauffement climatique*

*Il faut récupérer la chaleur dégagée par les serveurs informatiques pour la convertir en énergie. Elle pourrait servir au chauffage.*

## Les agents se divisent sur :

- **Mettre au coeur de l'action des agents la sensibilisation** des citoyens et leur donner le droit de les sanctionner
- **Des solutions pour limiter les transports**

*Il faut éveiller la conscience citoyenne. Missionner les agents MTES pour relayer les bons gestes, les contrôler et si besoin sanctionner.*

*Il faut les transports en commun pris en charge à 100 % par employeur*

## Les agents sont contre :

- **Des solutions de transport non écologiques** comme faciliter l'obtention d'un véhicule de service.
- **Des solutions qui suscitent le rejet** comme le remboursement des transports en fonction des jours de présentiel

*Il faut inclure le temps de trajet domicile-travail dans le temps de travail (surtout si on prend les transports en commun)*

*Il faut assouplir le régime d'emploi des véhicules de service*

**MAKE.**  
**ORG**