

Le transfert de l'ENSAM vers Le Havre "Projet SUROIT"



**MINISTÈRE
DE LA MER**

*Liberté
Égalité
Fraternité*

Les chantiers du projet Suroit

Chantiers RH :

- accompagnement RH et recrutement
- maintien des compétences
- transfert des fonctions support

Chantiers logistique:

- transfert des infrastructures informatiques
- immobilier et aménagement
- déménagement

Chantiers modernisation :

- maîtrise documentaire et qualité
- refonte de l'outil pédagogique et simulateur
- digitalisation et modernisation pédagogique



**MINISTÈRE
DE LA MER**

*Liberté
Égalité
Fraternité*

Zoom : le maintien des compétences

Sur 16 agents de l'ENSAM, seuls 4 suivent de Nantes au Havre (l'un est déjà au Havre)

Les postes libérés sont pourvus progressivement au Havre

Maîtrise du risque:

- recrutement anticipé grâce à un plafond d'emploi temporairement renforcé
- évolution progressive des "portefeuilles"
- Saisine du chargé de mission ITPE, de la MIGT Paris Normandie et de l'IGAM pour trouver des profils adaptés

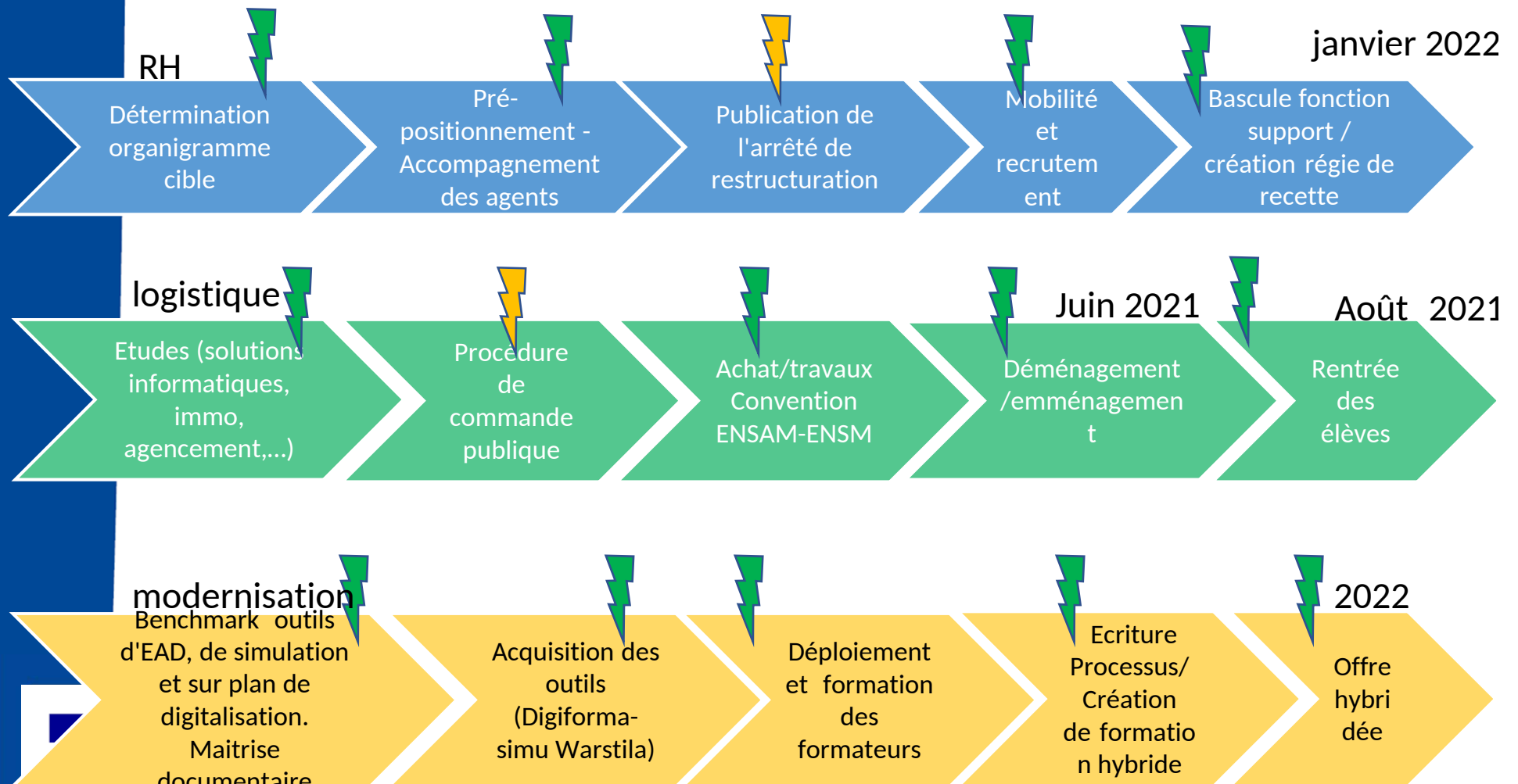
=> candidatures peu nombreuses



**MINISTÈRE
DE LA MER**

*Liberté
Égalité
Fraternité*

Le calendrier prévisionnel



DE LA MER

*Liberté
Égalité
Fraternité*