

# BAROMÈTRE SÉCURITÉ DU PERSONNEL EN INTERVENTION

OCTOBRE 2021

**10** accidents (corporels et matériels)  
dont **1** accident corporel  
**9** matériels heurtés  
**1** salarié heurté  
**1** blessé

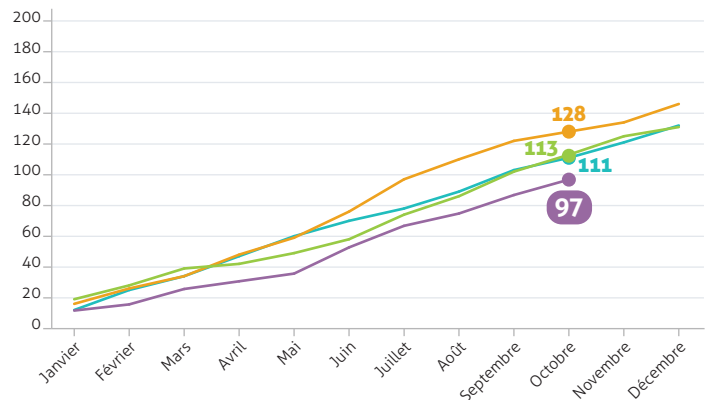
JANV.-OCT. 2021

**97** accidents (corporels et matériels)  
dont **10** accidents corporels  
**10** blessés  
dont **3** salariés heurtés

**96** matériels heurtés  
dont **36** flèches lumineuses (25 FLR et 11 FLU)  
**40** fourgons  
**20** autres véhicules d'intervention

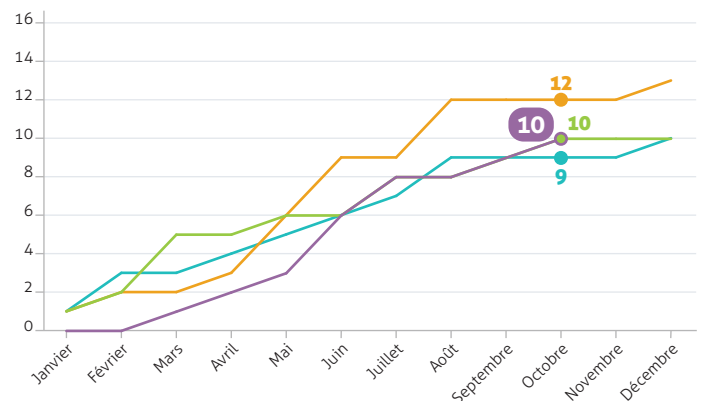
## CUMUL MENSUEL DES ACCIDENTS MATÉRIELS ET CORPORELS DU PERSONNEL EN INTERVENTION

	2018	2019	2020	2021
Janvier	12	16	19	12
Février	25	26	28	16
Mars	34	34	39	26
Avril	47	48	42	31
Mai	60	59	49	36
Juin	70	76	58	53
Juillet	78	97	74	67
Août	89	110	86	75
Septembre	103	122	102	87
<b>Octobre</b>	111	128	113	<b>97</b>
Novembre	121	134	125	
Décembre	132	146	131	



## CUMUL MENSUEL DES ACCIDENTS CORPORELS DU PERSONNEL EN INTERVENTION

	2018	2019	2020	2021
Janvier	1	1	1	0
Février	3	2	2	0
Mars	3	2	5	1
Avril	4	3	5	2
Mai	5	6	6	3
Juin	6	9	6	6
Juillet	7	9	8	8
Août	9	12	8	8
Septembre	9	12	9	9
<b>Octobre</b>	9	12	10	<b>10</b>
Novembre	9	12	10	
Décembre	10	13	10	



## CUMUL MENSUEL DES ACCIDENTS MATÉRIELS DU PERSONNEL EN INTERVENTION

	2018	2019	2020	2021
Janvier	11	15	18	12
Février	22	24	26	16
Mars	31	32	34	25
Avril	43	45	37	29
Mai	55	53	43	33
Juin	64	67	52	47
Juillet	71	88	66	59
Août	80	98	78	67
Septembre	94	110	93	78
<b>Octobre</b>	102	116	103	<b>87</b>
Novembre	112	122	115	
Décembre	122	133	121	

