

Les inégalités femmes-hommes en début de carrière

Le Centre d'études et de recherches sur les qualifications (Céreq) s'est penché sur les conditions d'insertion sur le marché du travail des hommes et des femmes ayant quitté le système scolaire en 2017. Trois ans plus tard, en 2020, les différences genrées sont déjà criantes.

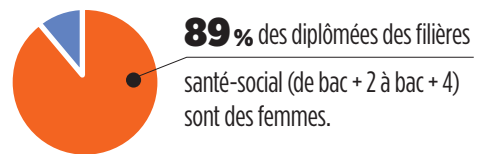
Source : Céreq Bref, n° 442, juillet 2023.

En 2017, à la sortie du système scolaire...

... les femmes sont davantage diplômées de l'enseignement supérieur

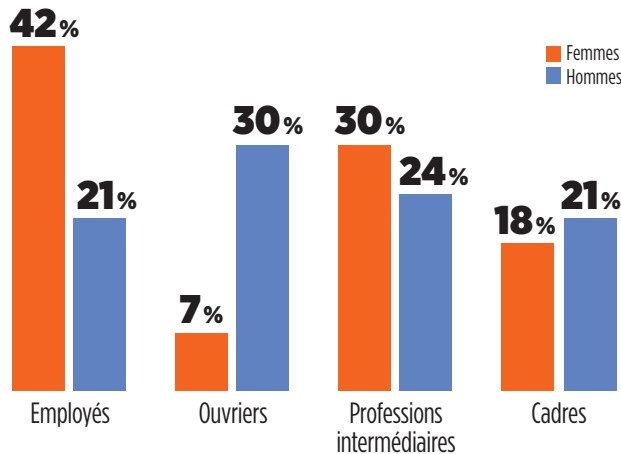


... les femmes se sont massivement orientées dans les filières de la santé et du social

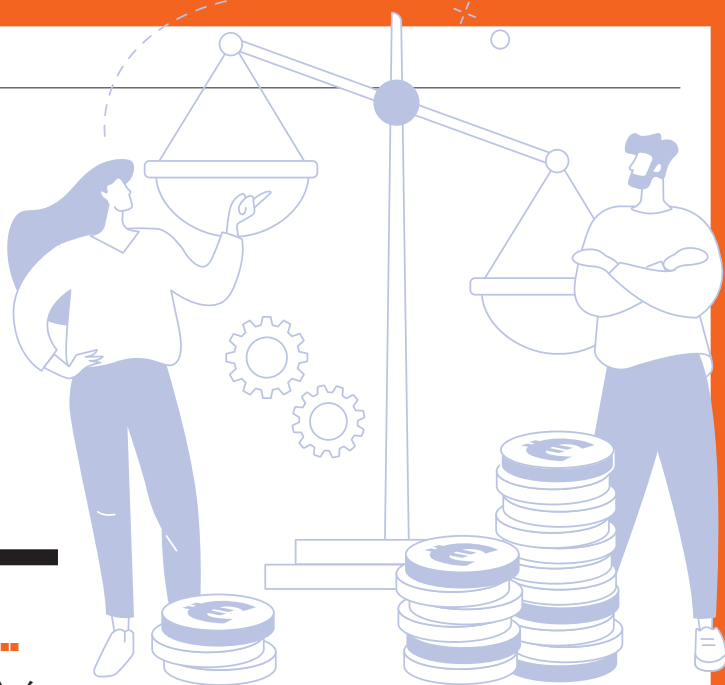


En 2020, trois ans plus tard...

Une répartition genrée des catégories socioprofessionnelles



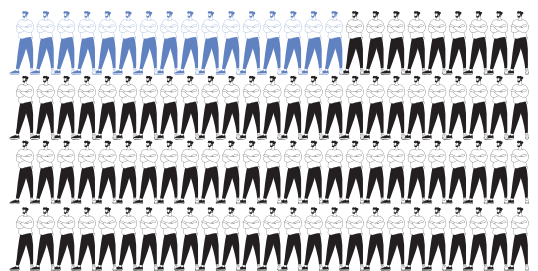
Des écarts salariaux déjà visibles



Un temps partiel essentiellement féminin



... contre 16% des hommes.



Un taux de contrats à durée indéterminée identique

