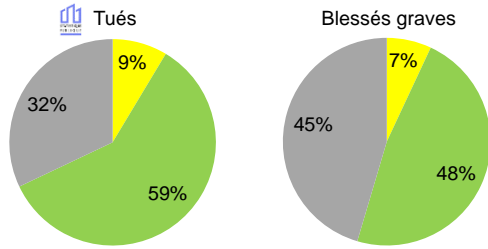


# Les victimes selon les réseaux routiers



## Routes hors agglomération

1 881 tués (-53 tués)  
7 500 blessés graves (-1%)

## Autoroutes

273 tués (-21 tués)  
1 100 blessés graves (+2%)

## Voies en agglomération

1 016 tués (-23 tués)  
7 200 blessés graves (stable)

Le fichier BAAC (Bulletin d'analyse des accidents corporels de la circulation routière) est enregistré par la gendarmerie et la police nationales. Les forces de l'ordre ne sont cependant pas appelées systématiquement sur les accidents non mortels. Aussi une estimation du nombre d'accidents corporels et du nombre de blessés selon la gravité AIS est produite avec l'appui de l'Université Gustave Eiffel. Les résultats quasi-définitifs 2023 sont :

	Accidents corporels		Blessés (toutes gravités)		Blessés graves	Tués à 30 jours
	BAAC	Estimés	BAAC	Estimés	Estimés	
2019	56 016	184 068	70 490	239 045	16 248	3 244
2022	52 380	183 072	65 430	236 834	15 956	3 267
2023p	51 418	179 023	64 494	232 278	15 847	3 170
<b>Evolution</b>	-962	-4 049	-936	-4 556	-109	-97
<b>2023 / 2022</b>	-1,8%	-2,2%	-1,4%	-1,9%	-0,7%	-3,0%
<b>Evolution</b>	-4 598	-5 044	-5 996	-6 766	-401	-74
<b>2023 / 2019</b>	-8,2%	-2,7%	-8,5%	-2,8%	-2,5%	-2,3%

En savoir plus : [www.onisr.securite-routiere.gouv.fr](http://www.onisr.securite-routiere.gouv.fr)

Source : ONISR – Chiffres clés (quasi-déf) 2023 France métropolitaine

# LA SÉCURITÉ ROUTIÈRE

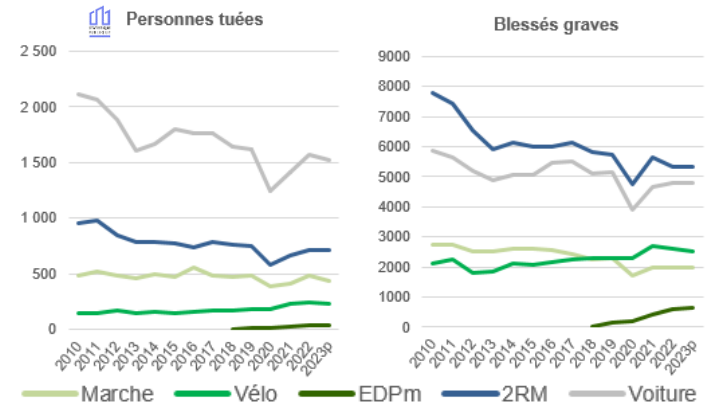
# 2023

OBSERVATOIRE NATIONAL INTERMINISTÉRIEL DE

## Les accidents de la route en France métropolitaine

### Chiffres clés (résultats quasi-définitifs)

3 170 personnes sont décédées en 2023 (estimation)  
(contre 3 267 en 2022, 3 244 en 2019, 3 268 en 2013)  
16 000 personnes ont été blessées gravement



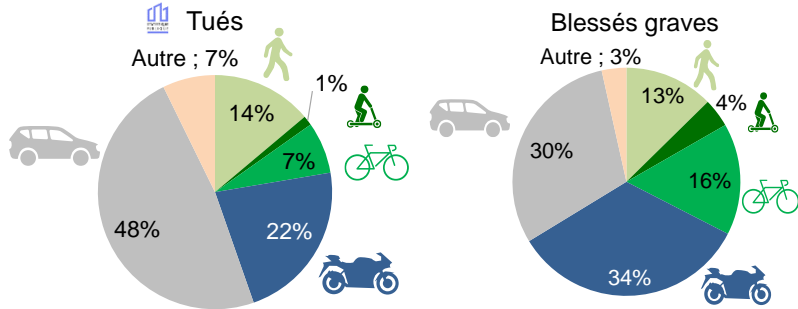
### Définitions

- Marche** : piétons à pied, en rollers, trottinettes classiques
- Vélo** : cyclistes en vélo mécanique ou à assistance électrique
- EDPm** : engins de déplacement personnel motorisés (trottinettes électriques, gyropodes, ...)
- 2RM** : deux-roues motorisés (cyclomoteurs, motos, scooters à 2, 3 ou 4 roues)
- Voiture** : occupants de véhicules de tourisme

## Les victimes selon le mode de déplacement

Depuis la pandémie, la part des tués en voiture est désormais inférieure à la moitié (48%).

L'accidentalité à vélo ou en EDPm a fortement augmenté : les usagers de ces modes de déplacement représentent désormais 8% des tués et 20% des blessés graves.



### Piétons

440 tués (-48 tués)

2 000 blessés graves (stable)



### Cyclistes

226 tués (-19 tués)

2 500 blessés graves (-5%)



### Utilisateurs d'EDPm

42 tués (+7 tués)

640 blessés graves (+7%)



### Occupants de voiture

1 525 tués (-40 tués)

4 800 blessés graves (stable)



### Usagers de 2RM

707 tués (-11 tués)

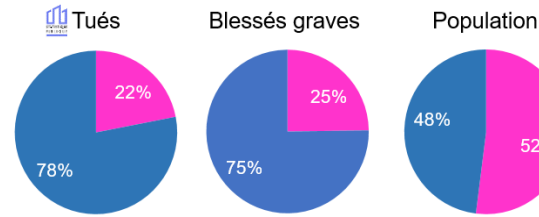
5 300 blessés graves (stable)



Les évolutions sont présentées par rapport à l'année 2022

Source : ONISR – Chiffres clés (quasi-déf) 2023 France métropolitaine

## Les victimes selon le genre



Les hommes représentent :  
78% des tués  
75% des blessés graves

■ Femmes ■ Hommes

## Les victimes selon l'âge

En 2023, **48 personnes ont été tuées par million d'habitants (t/Mhab)**.

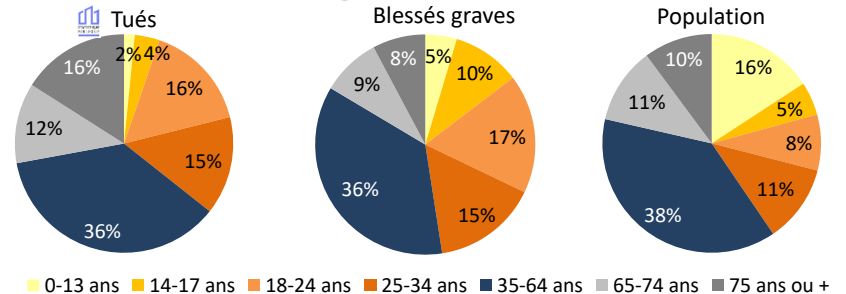
Les populations les plus à risque d'être tuées sont :

- les 18-24 ans (92 tués par million d'habitants de cet âge),
- les 75 ans ou plus (76 t/Mhab),
- les 25-34 ans (61 t/Mhab),
- les 65-74 ans (51 t/Mhab).

**240 personnes ont été blessées gravement par million d'habitants.**

Les populations les plus à risque d'être blessées gravement sont :

- les 18-24 ans (509 blessés graves/Mhab),
- les 14-17 ans (487 blessés graves/Mhab),
- les 25-34 ans (322 blessés graves/Mhab),



### 18-24 ans

502 tués (-47 tués)

2 800 blessés graves (+1%)

### 25-34 ans

461 tués (-2 tués)

2 400 blessés graves (-4%)

### 65-74 ans

377 tués (-9 tués)

1 400 blessés graves (+2%)

### 75 ans et plus

507 tués (+11 tués)

1 200 blessés graves (+6%)

Sources : ONISR – Chiffres clés (quasi-déf) 2023 France métropolitaine  
Insee – Estimations de la population 2023 au 1<sup>er</sup> janvier