

IMPACT SOCIOÉCONOMIQUE DES USAGES DU VÉLO EN FRANCE

2026



DES EFFETS POSITIFS SUR L'ENVIRONNEMENT ET SUR LA VILLE

Impact du report modal sur le bruit



Diminution de la congestion sur les routes grâce au report modal, et diminution du bruit dans la ville
-0,46 dB(A)
Environ -0,50 dB (A) à l'échelle d'une ville et entre -4 à -6 dB(A) ponctuelles pour certains tronçons locaux améliorés par des aménagements d'apaisement

Coût social des émissions de GES et de polluants (fabrication et usage)

2,5 millions € pour le vélo

35 milliards € pour la voiture

Des économies de 400 à 10 000 euros par jour dans les villes associées à la diminution des émissions de GES et des polluants grâce au report modal

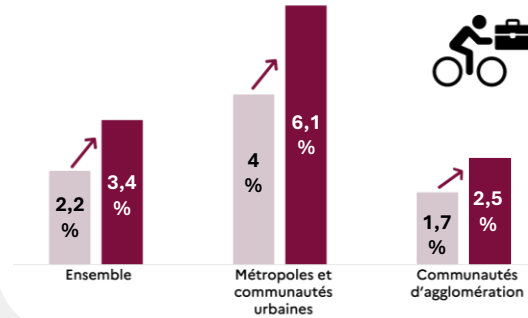
UNE PRATIQUE DU VÉLO EN FORTE PROGRESSION SUR TOUT LE TERRITOIRE

La part des Français pratiquant le vélo au moins une fois par semaine a doublé

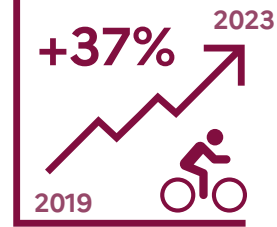
24 %
(2024)

12 %
(2012)

Evolution de la part du vélo dans les déplacements pendulaires entre 2017 et 2022



Fréquentation vélo *



1 cycliste sur 6 combine son usage du vélo avec d'autres modes de transport

*Résultat des comptages des éco compteurs disposés aux abords des aménagements cyclables (tout types d'aménagement confondus)

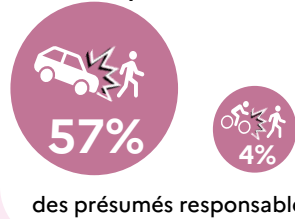
DES BÉNÉFICES DIRECTS SUR LE BIEN-ÊTRE DES INDIVIDUS

La pratique du vélo engendre des externalités positives sur la santé physique (pratique d'une activité physique régulière) et sur la santé mentale (réduction du stress).

Les gains de santé associés à l'usage du vélo



Accidents mortels : qui est le plus souvent présumé responsable ?



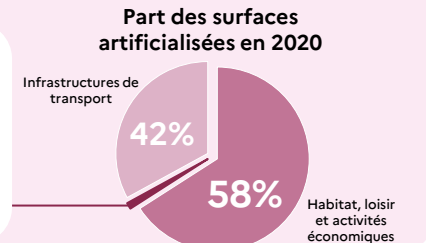
En cas d'accident, la voiture tend à exposer davantage les usagers externes. Pour le vélo, le risque est davantage supporté par le cycliste lui-même.

UN LEVIER D'ACCÈS À L'EMPLOI

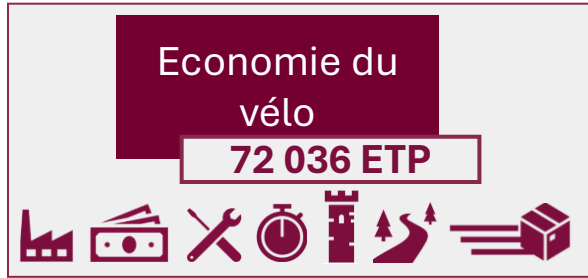
Jusqu'à 1 jeune sur 4 concerné par la réduction des freins d'accès à l'emploi par l'usage du vélo
-8 à -12% de jours d'absence (≈4,5 jours/an)
≈15% d'absentéisme en moins en France

DES AMÉNAGEMENTS SOBRES EN CONSOMMATION D'ESPACE

ZAN
Entre 0,2% et 0,6% des surfaces artificialisées par les aménagements cyclables en France d'ici 2030

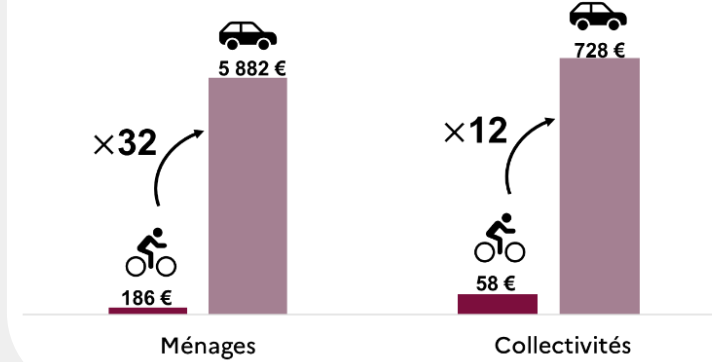


Panorama de l'emploi : Équivalent à temps plein (ETP) dans la filière vélo

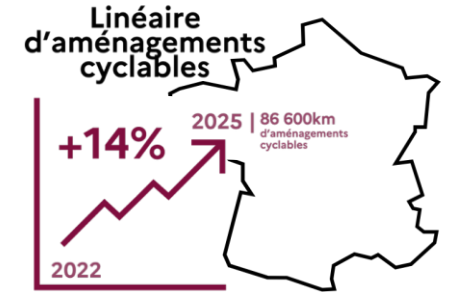
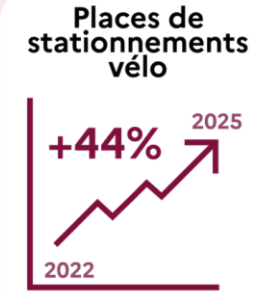


64 000 ETP selon France vélo auxquels sont ajoutés des ETP liés au Transport à vélo

Dépenses par an et par véhicule pour le vélo et la voiture



UNE PROGRESSION DE L'ÉQUIPEMENT ET DES AMÉNAGEMENTS CYCLABLES

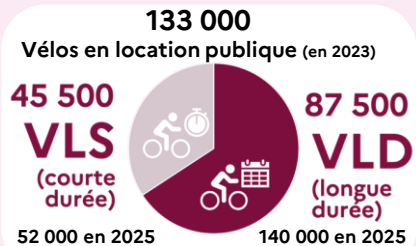


objectif : 100 000 km d'aménagements cyclables sécurisés en 2030
Il s'agit ici des aménagements au sens large (pas forcément sécurisés)

L'ÉMERGENCE DE LA CYCLOGOLOGISTIQUE



LE DÉVELOPPEMENT DE LA LOCATION PUBLIQUE DE LONGUE-DURÉE



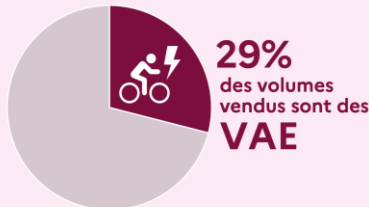
Le service de location de longue durée, plus économique que le libre service, constitue une solution stratégique pour les petites et moyennes collectivités.

+ 44 % entre 2023 et 2025

411 services recensés en 2025 dont ¾ sont des VLD, 19% de VLD et 8% de free floating (AAVP, 2025)

LA PRÉDOMINANCE DU VÉLO À ASSISTANCE ÉLECTRIQUE DANS LES VENTES DE VÉLOS

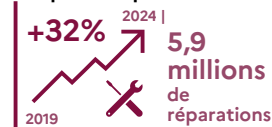
Au sein de la vente de vélos...



Parmi les 3,1 milliards de chiffre d'affaires...



Réparations effectuées en France par des professionnels

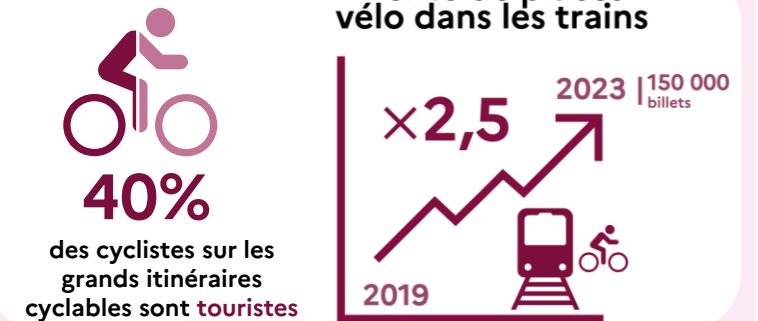


Le secteur de la réparation (113 millions €/an), joue un rôle structurant grâce à son maillage local et à l'économie solidaire qu'il soutient.

En 2024, 19 % des cyclistes ayant une pratique mensuelle font appel à un professionnel.

LES TENDANCES DU TOURISME À VÉLO

Vente de places vélo dans les trains



64€ dépensés par jour par les cyclistes touristes

67 €/jour pour les cyclistes itinérants et 61 € pour les touristes de séjour (comparaison de 8 itinéraires)